

elect  
VILLAS





## مرحباً بك في تاج سيتي

مرحباً بك في مدينة مصممة خصيصاً لتلبية جميع احتياجاتك، يمكنك الآن أن تعيش في بيت أحلامك وسط مجموعة واسعة من الفيلات والتوين هاوس والتاون هاوس والشقق المصممة بشكل مميز، تصميمات داخلية واسعة تطل على مناظر خلابة.



## القاهرة من منظور جديد

سنحكي لك قصة مدينة ليست في مكان بعيد، فهي تقع في قلب القاهرة، لتذكرنا تاج سيتي بالقاهرة التي قد بدأنا أن ننساها بالفعل، بشوارعها الواسعة وطرقها الخاصة للمشبي وحدائقها المليئة بالخضرة والتي تُعد مثالية جداً للتنزه والترفيه. مدينة مليئة بالمراكز والمعارض الثقافية التي لا حدود لها فتمتليء بتقويم حافل بالأحداث المختلفة طوال الوقت، فيقدم هذا المجتمع الفريد مجموعة كبيرة ومتنوعة من الوحدات السكنية والمناطق التجارية ومحلات البيع بالتجزئة والمرافق الطبية والمدارس الدولية. تاج سيتي تجمع ما بين الأصالة المصرية والتطبيق العملي الحديث باستخدام الخبرة الدولية، مما يجعله بحق بيت أحلامك في قلب العاصمة، فمرحباً بكم في القاهرة من منظور جديد.





# موقع إستراتيجي

لأجل موقعها المتميز، تقدم لك تاج سيتي حياة بسيطة وخالية من المتاعب اليومية، فهي تقع على بعد دقائق معدودة من مصر الجديدة ومدينة نصر، فيشعر كل مالكي الوحدات أنهم حقاً يعيشون في قلب المدينة، لأنها تقع مباشرة على طريق السويس ولسهولة الوصول إلى الطريق الدائري، فتقع تاج سيتي على بعد خطوات فقط من شرق القاهرة وقلب القاهرة الجديدة.





## الرسم التخطيطي لتاج سيتي

يُقدم الرسم التخطيطي الرئيسي المُعد خصيصاً لتاج سيتي عناصر فريدة لبيت أحلامك، ليس هذا فقط بل ويعكس ما يحيط به من جمال. قام خبراءنا بعمل أجمل وأرقى تصميم خارجي، علاوة على عمل تصميمات داخلية تمنحك إحساساً بالراقي والدفء الداخلي.







تم تصميم كل جانب من جوانب إيلكت بعناية فائقة لتري به أفضل وأحدث صور الرفاهية، مع وجود أجمل صور الطبيعة الرائعة أمام وحدتك، بالإضافة إلى تصميم مسطحات مائية والمساحات الخضراء أينما اتجهت في المدينة، لتقدم إليك لكل سكانها أجمل نمط للحياة الصحية، مع توفير طرق خاصة وأمنة للمشاة وطرق واسعة للدراجات، حتى يتمكنوا من الذهاب إلى أرقى المرافق التجارية في تاج سيتي، ويقومون أيضاً بالاستمتاع بالنادي الرياضي الخاص بها والذي يقدم كل النشاطات الترفيهية والرياضية المتاحة، لتكون كل هذه المميزات على بعد دقائق من وحدتك لتصل إليها بكل سهولة.



## نقدم لك إيلكت مناظر طبيعية ساحرة، صُممت خصيصاً لك

اذهب إلى إيلكت واسمح لهذه المدينة أن تنقلك إلى أبعاد جديدة حيث تعيش وسط الجمال الطبيعي والمناظر الساحرة، وأيضاً تم التخطيط بعناية لضمان الهدوء الكامل والخصوصية، لأنها على ارتفاع ٩ أمتار، لتعيش وتستمتع بمجتمع صغير، يضم فيلات تطل على أجمل المناظر.







# التصميم الداخلي





# ڦيلا مستقلة نموذج أ







مخطط الموقع





**توضيح عام:** الأبعاد المذكورة أعلاه للوحدة تم قياسها من المحاور/النقاط باللوحات الهندسية وليست من المباني الفعلية. ولا تتضمن العناصر الانشائية، والرسومات معروضة لغرض الإيضاح فقط، وتحفظ شركة مدينة نصر للإسكان والتعمير بحق إدخال بعض التعديلات عليها، كما أن أية رسومات أو تصميمات واجهات هي لأغراض العرض فقط وقابلة للتعديل. كما أن مساحة الوحدة تتضمن مساحات الجدران بالإضافة إلى نصيب الوحدة من الأجزاء المشتركة للعقار.





**توضيح عام:** الأبعاد المذكورة أعلاه للوحدة تم قياسها من المحاور/النقاط باللوحات الهندسية وليست من المباني الفعلية. ولا تتضمن العناصر الانشائية، والرسومات معروضة لغرض الإيضاح فقط، وتحتفظ شركة مدينة نصر للإسكان والتعمير بحق إدخال بعض التعديلات عليها، كما أن أية رسومات أو تصميمات واجهات هي لأغراض العرض فقط وقابلة للتعديل. كما أن مساحة الوحدة تتضمن مساحات الجدران بالإضافة إلى نصيب الوحدة من الأجزاء المشتركة للعقار.



# قيلا مستقلة نموذج أ

المساحة الكلية ٢٦٥ م<sup>٢</sup>  
وتشمل منطقة تراس مفتوحة ٣١ م<sup>٢</sup>

## الدور الأرضي

غرفة نوم رئيسية	٣,٦ x ٣,٧
حمام الغرفة الرئيسية	١,٥ x ٢,٠
تغيير ملابس	٢,٠ x ٢,٠
غرفة نوم ١	٣,٦ x ٤,٥
حمام	١,٨ x ٣,٥
غرفة نوم ٢	٣,٦ x ٤,٥
حمام	١,٣ x ١,٩
مطبخ	٣,١ x ٣,٥
مدخل	٢,٠ x ٣,٥
استقبال	٦,٠ x ٧,٦



توضيح عام: الأبعاد المذكورة أعلاه للوحدة تم قياسها من المحاور/النقاط باللوحات الهندسية وليست من المباني الفعلية. ولا تتضمن العناصر الانشائية، والرسومات معروضة لغرض الإيضاح فقط، وتحتفظ شركة مدينة نصر للإسكان والتعمير بحق إدخال بعض التعديلات عليها، كما أن أية رسومات أو تصميمات وإجهات هي لأغراض العرض فقط وقابلة للتعديل. كما أن مساحة الوحدة تتضمن مساحات الجدران بالإضافة إلى نصيب الوحدة من الأجزاء المشتركة للعقار.



# قيلا مستقلة نموذج أ

الدور الأخير

مساحة السطح المفتوحة ١١٩ م<sup>٢</sup>

غرفة نوم	٣,٧ x ٤,٦
حمام	٢,٠ x ٢,٢
تغيير ملابس	٢,٠ x ٢,٣



توضيح عام: الأبعاد المذكورة أعلاه للوحدة تم قياسها من المحاور/النقاط باللوحات الهندسية وليست من المباني الفعلية. ولا تتضمن العناصر الانشائية والرسومات معروضة لغرض الإيضاح فقط، وتحفظ شركة مدينة نصر للإسكان والتعمير بحق إدخال بعض التعديلات عليها، كما أن أية رسومات أو تصميمات واجهات هي لأغراض العرض فقط وقابلة للتعديل. كما أن مساحة الوحدة تتضمن مساحات الجدران بالإضافة إلى نصيب الوحدة من الأجزاء المشتركة للعقار.



# ڦيلا مستقلة نموذج ب







مخطط الموقع





**توضيح عام:** الأبعاد المذكورة أعلاه للوحدة تم قياسها من المحاور/النقاط باللوحات الهندسية وليست من المباني الفعلية. ولا تتضمن العناصر الانشائية، والرسومات معروضة لغرض الإيضاح فقط، وتحفظ شركة مدينة نصر للإسكان والتعمير بحق إدخال بعض التعديلات عليها، كما أن أية رسومات أو تصميمات وإجهات هي لأغراض العرض فقط وقابلة للتعديل. كما أن مساحة الوحدة تتضمن مساحات الجدران بالإضافة إلى نصيب الوحدة من الأجزاء المشتركة للعقار.



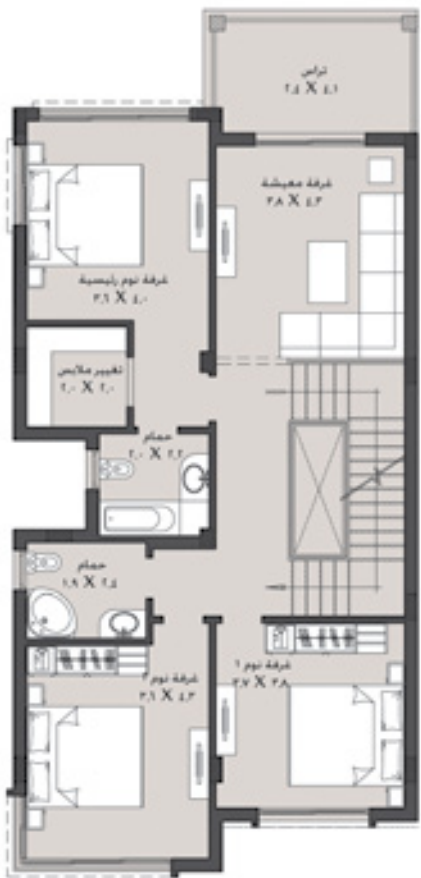




# قيلا مستقلة نموذج ب

## الدور الأول

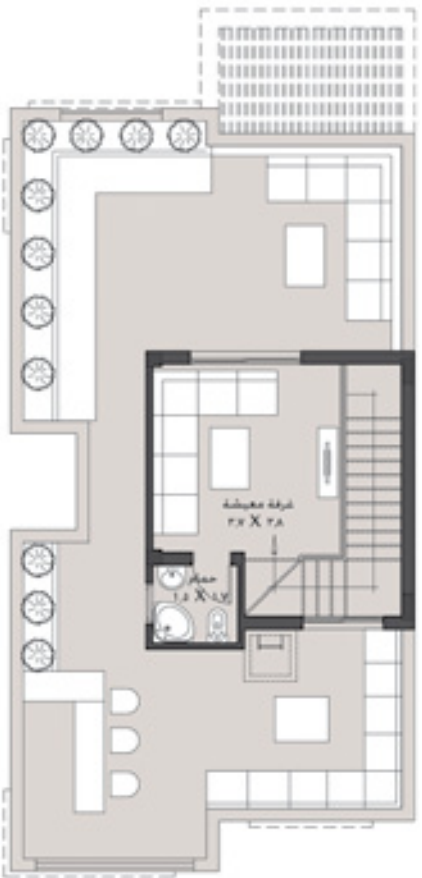
غرفة نوم ١	٣,٧ x ٣,٨
غرفة نوم ٢	٣,٦ x ٤,٣
حمام	١,٩ x ٢,٤
غرفة نوم رئيسية	٣,٦ x ٤,٠
تغيير ملابس	٢,٠ x ٢,٠
حمام الغرفة الرئيسية	٢,٠ x ٢,٢
تراس	٢,٤ x ٤,١
غرفة معيشة	٣,٨ x ٤,٣



## مساحة السطح المفتوحة ٨٣ م<sup>٢</sup>

## السطح

غرفة معيشة	٣,٧ x ٣,٨
حمام	١,٥ x ١,٧



**توضيح عام:** الأبعاد المذكورة أعلاه للوحدة تم قياسها من المحاور/النقاط باللوحات الهندسية وليست من المباني الفعلية، ولا تتضمن العناصر الانشائية، والرسومات معروضة لغرض الإيضاح فقط، وتحفظ شركة مدينة نصر للإسكان والتعمير بحق إدخال بعض التعديلات عليها، كما أن أية رسومات أو تصميمات واجهات هي لأغراض العرض فقط وقابلة للتعديل. كما أن مساحة الوحدة تتضمن مساحات الجدران بالإضافة إلى نصيب الوحدة من الأجزاء المشتركة للعقار.



Z- VILLA

نموذج 0



elect  
VILLAS





مخطط الموقع



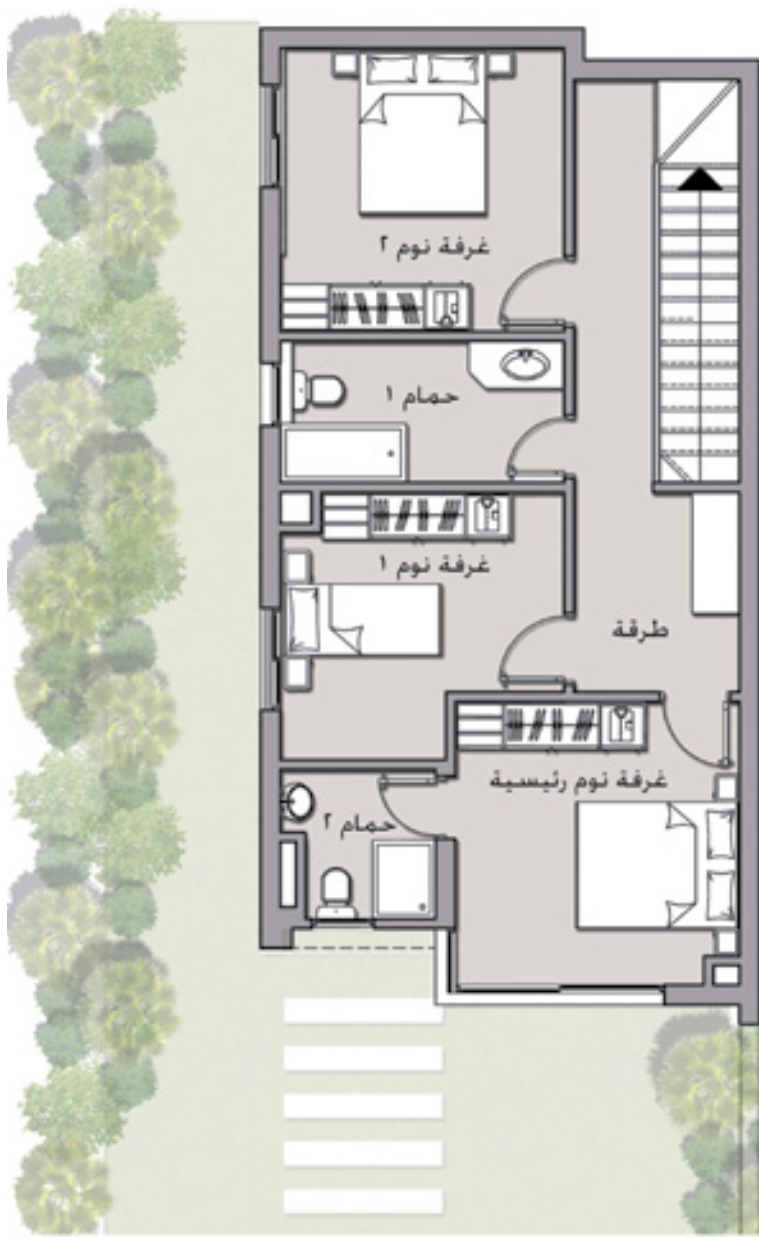


**توضيح عام:** الأبعاد المذكورة أعلاه للوحدة تم قياسها من المحاور/النقاط باللوحات الهندسية وليست من المباني الفعلية. ولا تتضمن العناصر الانشائية، والرسومات معروضة لغرض الإيضاح فقط، وتحتفظ شركة مدينة نصر للإسكان والتعمير بحق إدخال بعض التعديلات عليها، كما أن أية رسومات أو تصميمات واجهات هي لأغراض العرض فقط وقابلة للتعديل. كما أن مساحة الوحدة تتضمن مساحات الجدران بالإضافة إلى نصيب الوحدة من الأجزاء المشتركة للعقار.



الدور الأول

طريقة	٢,٥ × ٢,١
غرفة نوم رئيسية	٣,٦ × ٣,٦
حمام الغرفة الرئيسية	١,٩ × ١,٧
غرفة نوم ١	٣,٤ × ٣,٦
حمام ١	١,٨ × ٣,٦
غرفة نوم ٢	٣,٦ × ٣,٦



المساحة الكلية ١٤٥ م<sup>٢</sup>

الدور الأرضي

استقبال	٧,٠ × ٥,٨
مخزن	٢,٠ × ٢,١
مطبخ	٢,٤ × ٣,٦
حمام	١,٢ × ٢,١

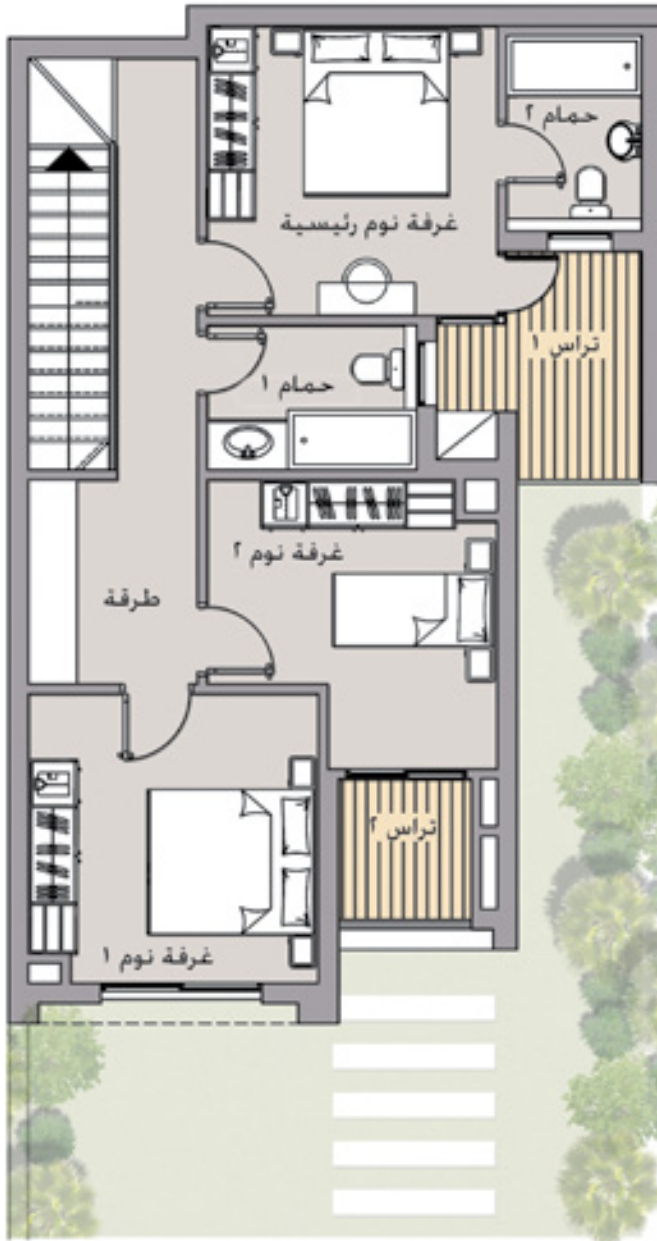


توضيح عام: الأبعاد المذكورة أعلاه للوحدة تم قياسها من المحاور/النقاط باللوحات الهندسية وليست من المباني الفعلية. ولا تتضمن العناصر الانشائية والرسومات معروضة لغرض الإيضاح فقط. وتحفظ شركة مدينة نصر للإسكان والتعمير بحق إدخال بعض التعديلات عليها، كما أن أية رسومات أو تصميمات واجهات هي لأغراض العرض فقط وقابلة للتعديل. كما أن مساحة الوحدة تتضمن مساحات الجدران بالإضافة إلى نصيب الوحدة من الأجزاء المشتركة للعقار.



# Z-Villa نموذج 0

## قيلا داخلية يمين



الدور الأول	
طريق	٢,١ × ٢,٥
غرفة نوم ١	٣,٦ × ٣,٦
تراس ١	٢,٦ × ٢,٩
غرفة نوم ٢	٣,٦ × ٣,٦
حمام ١	١,٨ × ٢,٦
تراس ٢	١,٧ × ١,٩
غرفة نوم رئيسية	٣,٦ × ٣,٦
حمام الغرفة الرئيسية	١,٧ × ٢,٤



المساحة الكلية ١٦٧ م<sup>٢</sup>

الدور الأرضي

استقبال	٤,٥ × ٥,٨
معيشة	٥,٠ × ٥,٦
حمام	١,٢ × ١,٨
مطبخ	٢,٥ × ٣,٥



**توضيح عام:** الأبعاد المذكورة أعلاه للوحدة تم قياسها من المحاور/النقاط باللوحة الهندسية وليست من المباني الفعلية. ولا تتضمن العناصر الانشائية والرسومات معروضة لغرض الإيضاح فقط. وتحتفظ شركة مدينة نصر للإسكان والتعمير بحق إدخال بعض التعديلات عليها، كما أن أية رسومات أو تصميمات وإجهات هي لأغراض العرض فقط وقابلة للتعديل. كما أن مساحة الوحدة تتضمن مساحات الجدران بالإضافة إلى نصيب الوحدة من الأجزاء المشتركة للعقار.



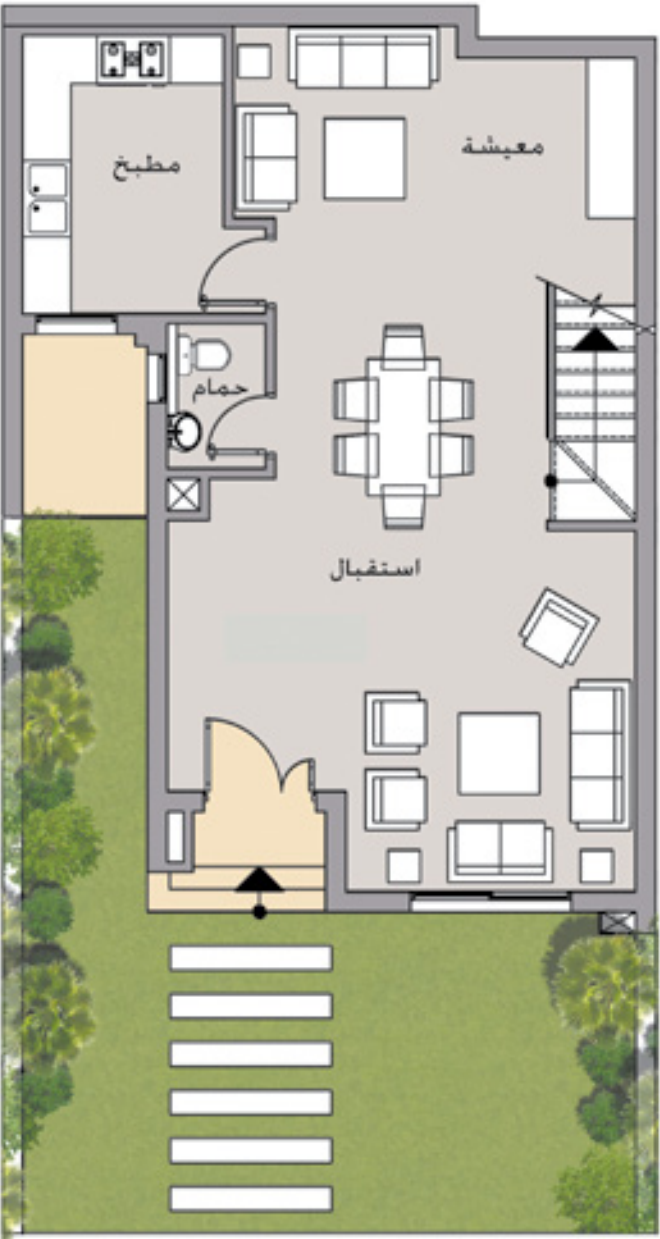
Z-Villa  
نموذج 0

فيلا داخلية يسار

المساحة الكلية ١٦٥ م<sup>٢</sup>

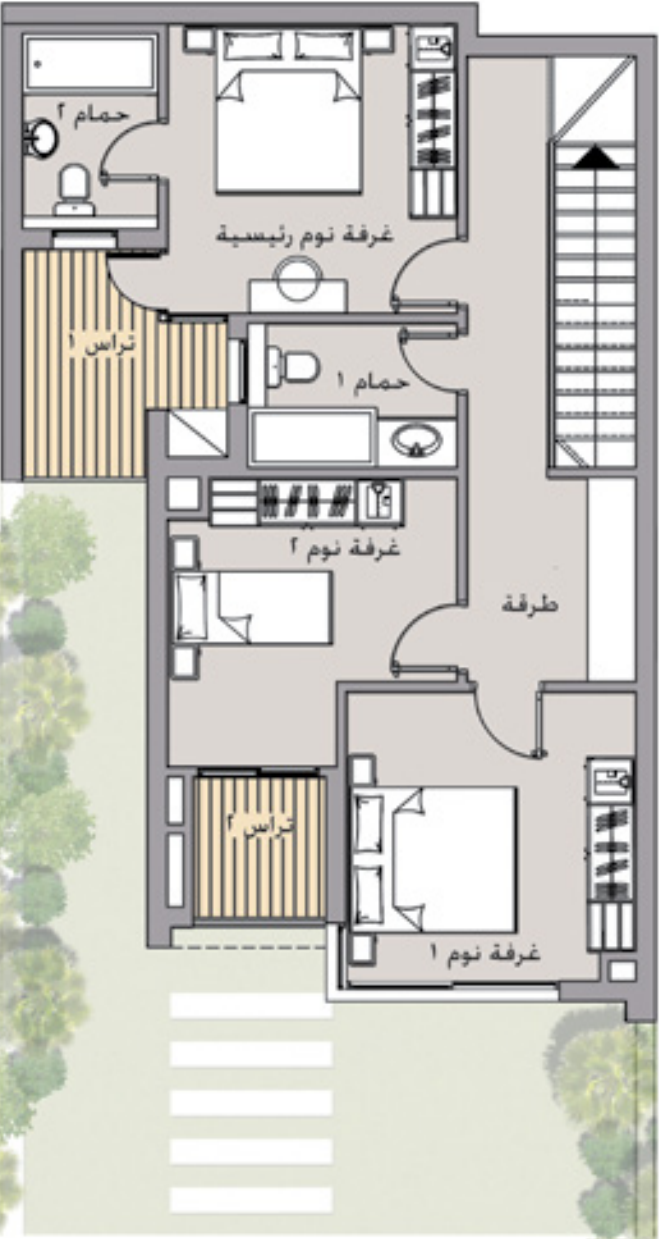
الدور الأرضي

٤,٥ × ٥,٨	استقبال
٥,٠ × ٥,٦	معيشة
١,٢ × ١,٨	حمام
٢,٥ × ٣,٥	مطبخ



الدور الأول

٢,١ × ٢,٥	طرفة
٣,٦ × ٣,٦	غرفة نوم ١
٢,٦ × ٢,٩	تراس ١
٣,٦ × ٣,٦	غرفة نوم ٢
١,٨ × ٢,٦	حمام ١
١,٧ × ١,٩	تراس ٢
٣,٦ × ٣,٦	غرفة نوم رئيسية
١,٧ × ٢,٤	حمام الغرفة الرئيسية

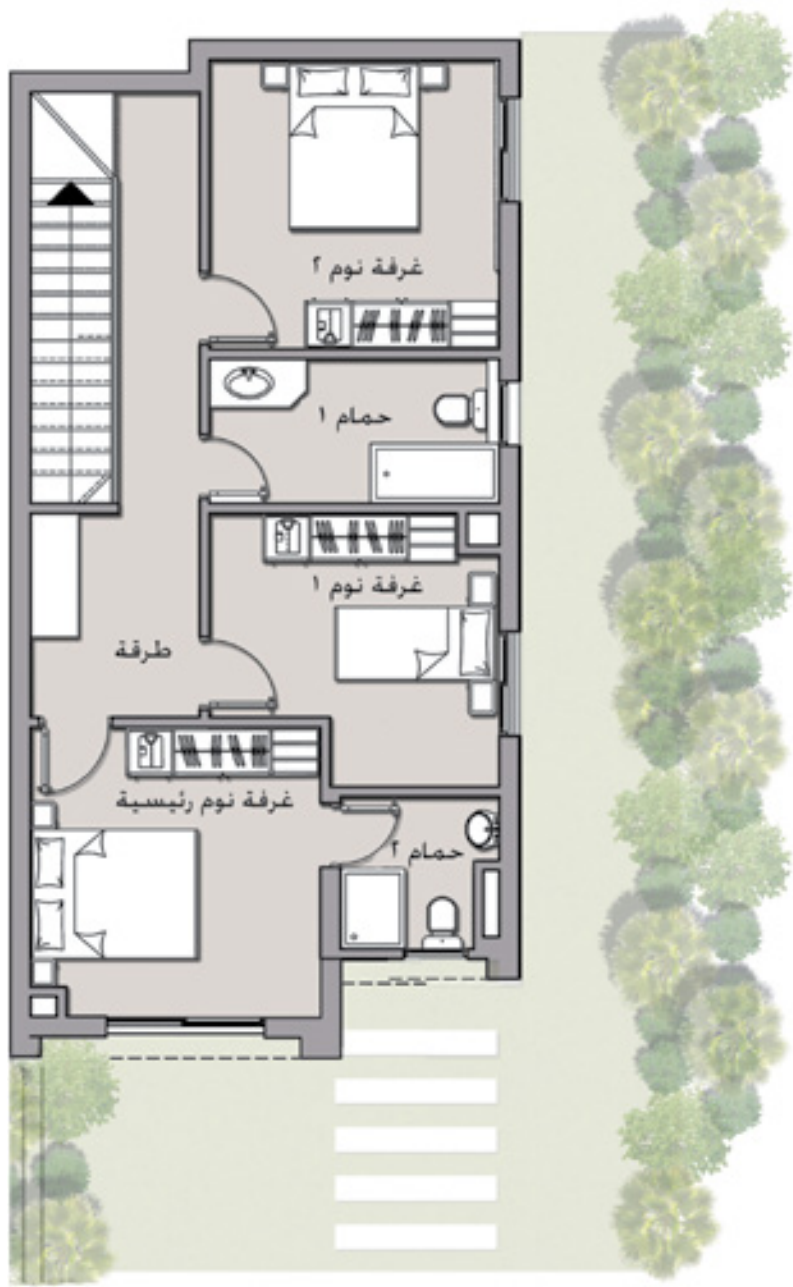


توضيح عام: الأبعاد المذكورة أعلاه للوحدة تم قياسها من المحاور/النقاط باللوحات الهندسية وليست من المباني الفعلية. ولا تتضمن العناصر الانشائية والرسومات معروضة لغرض الإيضاح فقط. وتحفظ شركة مدينة نصر للإسكان والتعمير بحق إدخال بعض التعديلات عليها، كما أن أية رسومات أو تصميمات واجهات هي لأغراض العرض فقط وقابلة للتعديل. كما أن مساحة الوحدة تتضمن مساحات الجدران بالإضافة إلى نصيب الوحدة من الأجزاء المشتركة للعقار.



Z-Villa  
نموذج 0

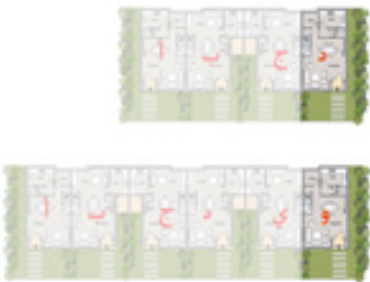
فيلا خارجية يمين



الدور الأول	
طريق	٢,٥ × ٢,١
غرفة نوم رئيسية	٣,٦ × ٣,٦
حمام الغرفة الرئيسية	١,٩ × ١,٧
غرفة نوم ١	٣,٤ × ٣,٦
حمام ١	١,٨ × ٣,٦
غرفة نوم ٢	٣,٦ × ٣,٦



المساحة الكلية ١٤٧ م <sup>٢</sup>	
الدور الأرضي	
استقبال	٧,٠ × ٥,٨
مخزن	٢,٠ × ٢,١
مطبخ	٢,٤ × ٣,٦
حمام	١,٢ × ٢,١

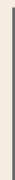


توضيح عام: الأبعاد المذكورة أعلاه للوحدة تم قياسها من المحاور/النقاط باللوحة الهندسية وليست من المباني الفعلية. ولا تتضمن العناصر الإنشائية، والرسومات معروضة لغرض الإيضاح فقط. وتحفظ شركة مدينة نصر للإسكان والتعمير بحق إدخال بعض التعديلات عليها، كما أن أية رسومات أو تصميمات واجهات هي لأغراض العرض فقط وقابلة للتعديل. كما أن مساحة الوحدة تتضمن مساحات الجدران بالإضافة إلى نصيب الوحدة من الأجزاء المشتركة للعقار.



Z- VILLA

نموذج 2



elect  
VILLAS





**توضيح عام:** الأبعاد المذكورة أعلاه للوحدة تم قياسها من المحاور/النقاط باللوحات الهندسية وليست من المباني الفعلية. ولا تتضمن العناصر الانشائية، والرسومات معروضة لغرض الإيضاح فقط، وتحتفظ شركة مدينة نصر للإسكان والتعمير بحق إدخال بعض التعديلات عليها، كما أن أية رسومات أو تصميمات واجهات هي لأغراض العرض فقط وقابلة للتعديل. كما أن مساحة الوحدة تتضمن مساحات الجدران بالإضافة إلى نصيب الوحدة من الأجزاء المشتركة للعقار.





**توضيح عام:** الأبعاد المذكورة أعلاه للوحدة تم قياسها من المحاور/النقاط باللوحات الهندسية وليست من المباني الفعلية. ولا تتضمن العناصر الانشائية، والرسومات معروضة لغرض الإيضاح فقط، وتحفظ شركة مدينة نصر للإسكان والتعمير بحق إدخال بعض التعديلات عليها، كما أن أية رسومات أو تصميمات وإجهات هي لأغراض العرض فقط وقابلة للتعديل. كما أن مساحة الوحدة تتضمن مساحات الجدران بالإضافة إلى نصيب الوحدة من الأجزاء المشتركة للعقار.



Z-Villa  
نموذج 2

فيلا خارجية يسار



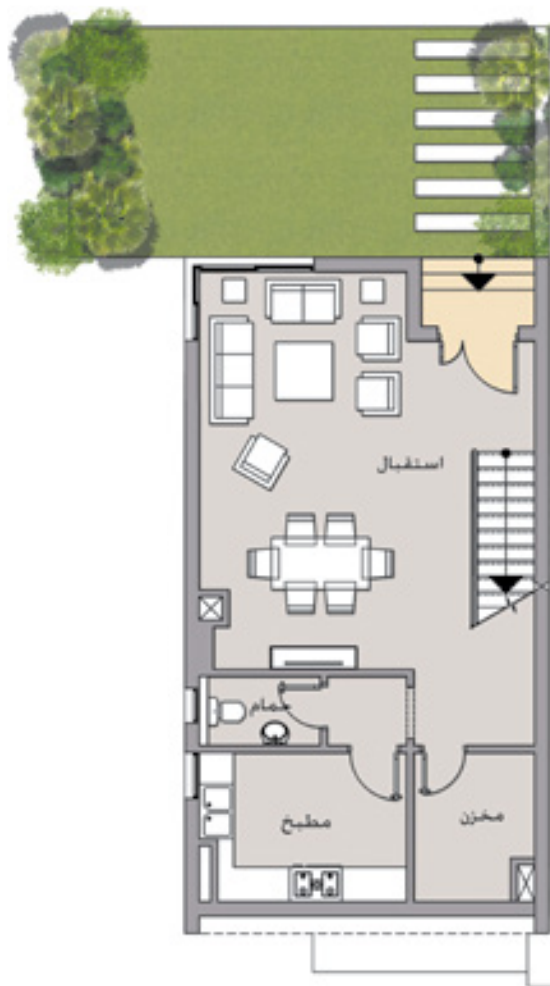
الدور الأخير

مساحة السطح المفتوحة ٤٣ م²	
معيشة	٣,٤ × ٣,٦
حمام	١,٢ × ٢,٤



الدور الأول

طريق	٢,٢ × ٢,٩
غرفة نوم رئيسية	٣,٦ × ٣,٨
حمام الغرفة الرئيسية	٢,١ × ٢,٦
حمام ١	١,٦ × ٢,٤
غرفة نوم ١	٣,٦ × ٣,٦
غرفة نوم ٢	٣,٦ × ٣,٦
تراس	١,٨ × ٢,٠



المساحة الكلية ١٧٨ م²

الدور الأرضي

استقبال	٧,٠ × ٥,٨
مخزن	٢,٦ × ٢,١
مطبخ	٢,٦ × ٣,٦
حمام	١,٢ × ٢,١



توضيح عام: الأبعاد المذكورة أعلاه للوحدة تم قياسها من المحاور/النقاط باللوحة الهندسية وليست من المباني الفعلية. ولا تتضمن العناصر الانشائية والرسومات معروضة لغرض الإيضاح فقط. وتحفظ شركة مدينة نصر للإسكان والتعمير بحق إدخال بعض التعديلات عليها، كما أن أية رسومات أو تصميمات واجهات هي لأغراض العرض فقط وقابلة للتعديل. كما أن مساحة الوحدة تتضمن مساحات الجدران بالإضافة إلى نصيب الوحدة من الأجزاء المشتركة للعقار.



Z-Villa  
نموذج 2

فيلا داخلية يمين



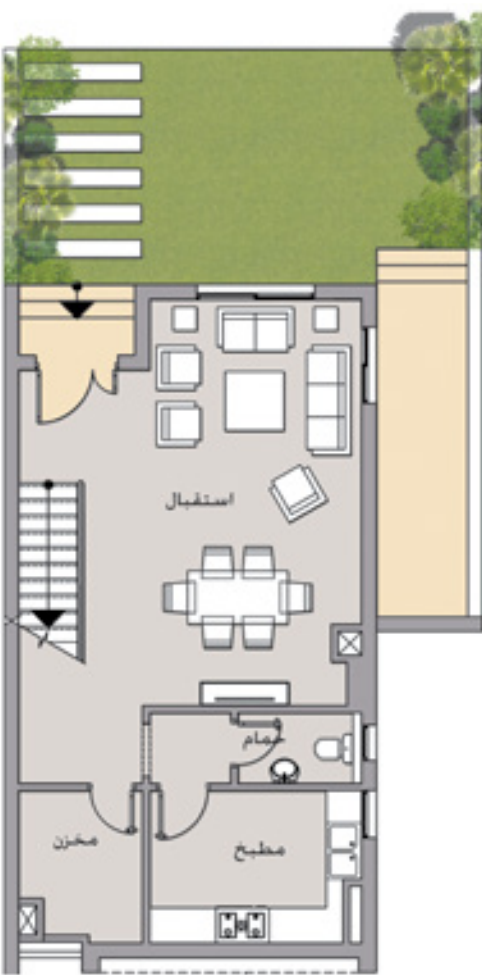
الدور الأخير

مساحة السطح المفتوحة ٤٣ م²	
معيشة	٣,٤ x ٣,٦
حمام	١,٢ x ٢,٤



الدور الأول

طريق	٢,٢ x ٢,٩
غرفة نوم رئيسية	٣,٦ x ٣,٨
حمام الغرفة الرئيسية	٢,١ x ٢,٦
حمام ١	١,٦ x ٢,٤
غرفة نوم ١	٣,٦ x ٣,٦
غرفة نوم ٢	٣,٦ x ٣,٦
تراس	١,٨ x ٢,٠



المساحة الكلية ١٨٠ م²

الدور الأرضي

استقبال	٧,٠ x ٥,٨
مخزن	٢,٦ x ٢,١
مطبخ	٢,٦ x ٣,٦
حمام	١,٢ x ٢,١

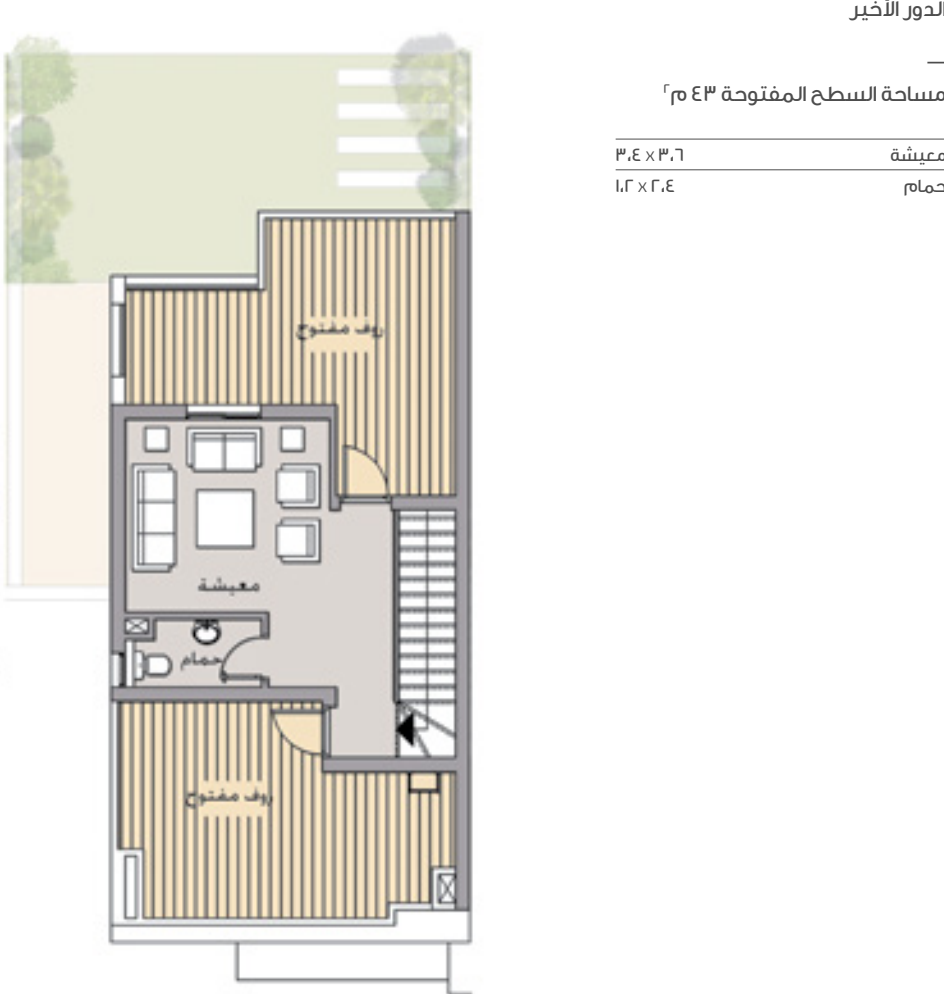
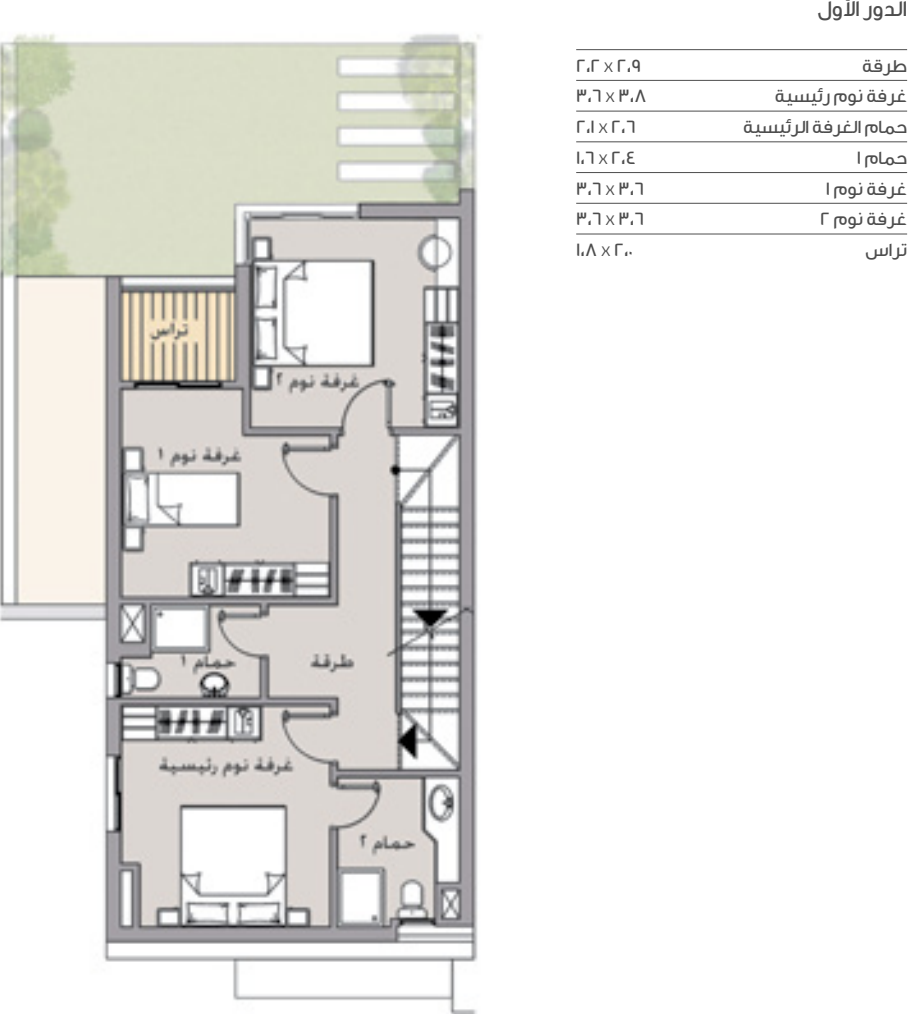


توضيح عام: الأبعاد المذكورة أعلاه للوحدة تم قياسها من المحاور/النقاط باللوحة الهندسية وليس من المباني الفعلية. ولا تتضمن العناصر الانشائية، والرسومات معروضة لغرض الإيضاح فقط، وتحتفظ شركة مدينة نصر للإسكان والتعمير بحق إدخال بعض التعديلات عليها، كما أن أية رسومات أو تصميمات واجهات هي لأغراض العرض فقط وقابلة للتعديل. كما أن مساحة الوحدة تتضمن مساحات الجدران بالإضافة إلى نصيب الوحدة من الأجزاء المشتركة للعقار.



Z-Villa  
نموذج 2

فيلا داخلية يسار

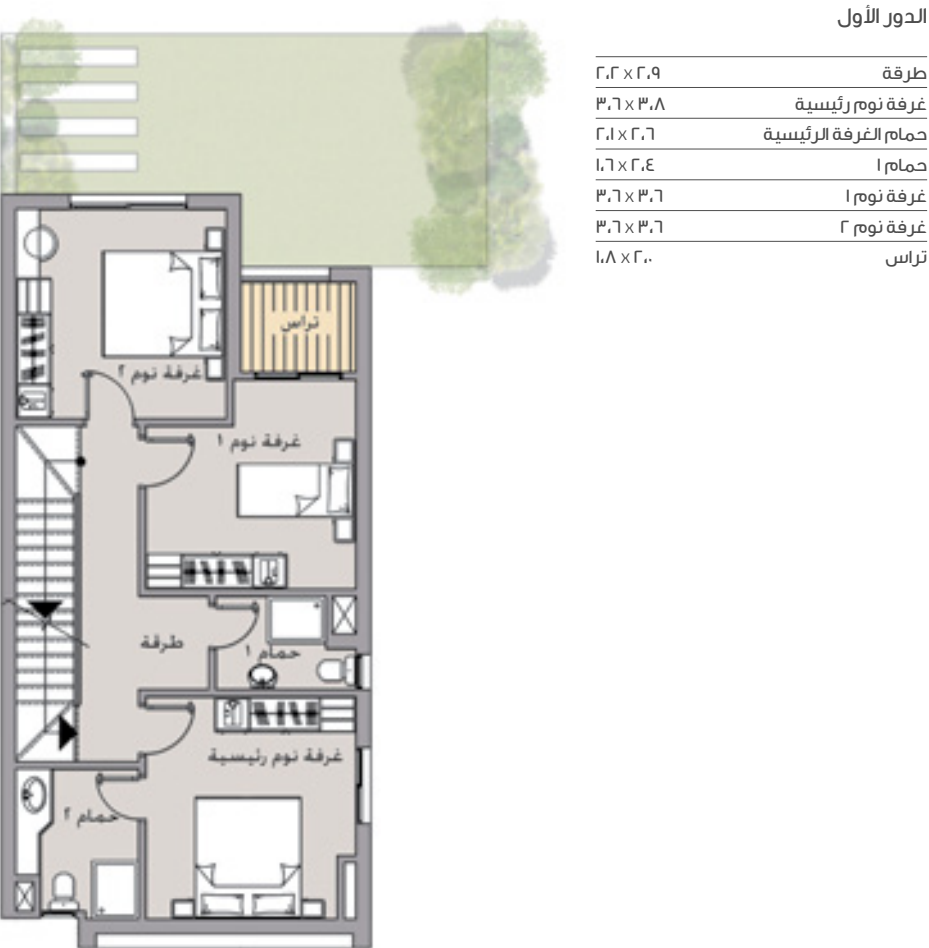


**توضيح عام:** الأبعاد المذكورة أعلاه للوحدة تم قياسها من المحاور/النقاط باللوحات الهندسية وليست من المباني الفعلية. ولا تتضمن العناصر الانشائية، والرسومات معروضة لغرض الإيضاح فقط، وتحفظ شركة مدينة نصر للإسكان والتعمير بحق إدخال بعض التعديلات عليها، كما أن أية رسومات أو تصميمات واجهات هي لأغراض العرض فقط وقابلة للتعديل. كما أن مساحة الوحدة تتضمن مساحات الجدران بالإضافة إلى نصيب الوحدة من الأجزاء المشتركة للعقار.



Z-Villa  
نموذج 2

فيلا خارجية يمين



توضيح عام: الأبعاد المذكورة أعلاه للوحدة تم قياسها من المحاور/النقاط باللوحات الهندسية وليست من المباني الفعلية. ولا تتضمن العناصر الانشائية، والرسومات معروضة لغرض الإيضاح فقط، وتحتفظ شركة مدينة نصر للإسكان والتعمير بحق إدخال بعض التعديلات عليها، كما أن أية رسومات أو تصميمات واجهات هي لأغراض العرض فقط وقابلة للتعديل. كما أن مساحة الوحدة تتضمن مساحات الجدران بالإضافة إلى نصيب الوحدة من الأجزاء المشتركة للعقار.



## عن الشركة

تتمتع شركة مدينة نصر للإسكان والتعمير (mnhd) بتاريخ طويل يمتد إلى ستة عقود من الخبرة في مجال التطوير العقاري، وعلى مر السنين، طور فريقها من المتخصصين العالميين والمواهب المحلية مجموعة من المشاريع الضخمة التي تناسب احتياجات الكثير من العملاء.

من أشهر مشاريعها سراي ، التي تقع على طريق القاهرة السويس وعلى بعد ٥ دقائق فقط من العاصمة الإدارية الجديدة. مع تطورها في البنية التحتية والمرافق، شركة مدينة نصر للإسكان والتعمير (mnhd) تقدم عهد جديد من العقارات في مصر.

## للاتصال بنا

مكتب المبيعات:

طريق القاهرة – السويس: امتداد شارع الثورة أمام مطار القاهرة الدولي.

١٦٧٥٠ | mnhd.com



