



s h e y a

شَیَا

ریزیدنس

S-Villas



SARAI

عن سراي

تنقلك سراي إلى عالم مختلف من التميز.. من حيث الطبيعة، التصميم والخدمات. في سراي، ستتعرف على مفهوم جديد للحرية، الاختيار والاكتشاف من داخل وخارج بيتك. صممنا جميع البيوت لتكتب قصة عن راحتك. من الكثير من الوحدات، اختر البيت الذي يناسب احتياجاتك وأسلوب حياتك، واستمتع بألوان الطبيعة من حولك. تتميز سراي بكل ما هو جديد ومتنوع، الذي يضيف لديك الشعور بالاختلاف.





رسم المخطط لسراي

يجمع رسم المخطط لمشروع سراي بين الجمال، والخصوصية. على مساحة 0,0 مليون متر مربع، تضمن لك مستوى مثالي من الراحة، وذلك لوجود مسافات واسعة بين البيوت، ومن خلال المساحات الخضراء والمساحات المائية التي تمثل معاني الطبيعة.

بالتعاون مع شركة التصميم Benoy التي تحرص على تخليد التراث المصري، بالإضافة لخبراء مصريين في مجال رسم المخططات، قامت مدينة مصر بتنفيذ مشروعها.. سراي.

موقع سراي

أقرب لما يهمك

في سراي، أنت أقرب لكل مكان
يهمك. تم بناء سراي في مكان
استراتيجي في القاهرة الجديدة على
طريق السويس. فمدينة سراي تقع
على مسافة ٥ دقائق من العاصمة
الإدارية الجديدة، ١٠ دقائق من الجامعة
الأمريكية، و١٥ دقيقة من الطريق
الدائري.





مفهوم جديد للجمال في سراي

في سراي، استمتع بمستوى خاص لجمال الطبيعة من حولك. فعلى مساحة ٥٠ ألف متر مربع توجد أكبر بحيرة في القاهرة. في سراي، ستشعر بالراقي والعملية في وقت واحد، حيث عالم كامل من الترفيه، المطاعم، والمحلات العالمية، وسيتم الاتفاق مع أفخم الفنادق لتقديم خدمات على أعلى مستوى.

نقدم لك أيضًا مجموعة كبيرة من الوحدات، لمفهوم مختلف عن تصاميم البيوت. يمكنك اختيار ما يناسب ذوقك الخاص، ومساعدة أطفالك على بناء شخصيتهم. سنقوم ببناء نادي رياضي وسوف نأتي بمدارس خاصة. ولتصبح قريب من عملك، ستتوفر المكاتب الإدارية المختلفة، حسب احتياجاتك المهنية.



مفهوم شياة ريزيدنس

شياة، هي كلمة عربية تعني 'أثر'، وعلامة مدينة مصر هي S-Villas. لأننا ننفر بتقديم مفهوم جديد للفيلا، جمعنا بين الفخامة والخصوصية لتستمتع بهما مع عائلتك. حيث مفهوم الـ S-Villas يقدم لك المساحة والفرصة للتمتع بالحياة وسط الطبيعة، من كل مكان في بيتك. وربطنا بين اسم المشروع وتصميمه المختلف لتعبر عن أجند ابتكاراتنا في سوق العقارات المصري لتلبية متطلبات جميع عملائنا.

نعتبر شياة ريزيدنس أحدث مرحلة في مشروع سراي.. حيث تضم العديد من أنواع الوحدات بجانب الـ S-Villas، مثل الشقق ووحدات الدوبلكس، سيتم بنائها جميعًا مستوحاة من طراز البناء التوسكاني.



S-VILLAS



رسم المخطط لشقة ريزيدنس

يختلف الرسم التخطيطي لشقة ريزيدنس عن باقي المراحل، لأنها تنفرد بالطرق العالية والمنخفضة، والمساحات الخضراء الواسعة، حيث شوارع المخطط الرئيسي على شكل حرف A، هي عبارة عن مدينة حضرية تهدف لإبقاء المدن أقل كثافة سكانية، مما يوفر الظروف التي تدعم النظام البيئي الطبيعي بشكل أفضل، فهي تجعلك في قلب الطبيعة، مع وجود الكثير من الأشجار على طول الشوارع، مما يجعلها مناسبة للمشاة.

التميز في شبة ريزيدنس

في شبة ريزيدنس ، نقدم أفضل الخدمات لكل أفراد أسرتك.. من حيث الاستمتاع، الأمان، الجمال والخصوصية.. فنحن نهتم بالطبيعة التي تجعلك تقضي أوقات جميلة، داخل وخارج بيتك.

تصميم الـ S-Villas يعطي مساحة أوسع للمساحات الخضراء، ويقدم مفهوم مختلف للتميز وسط باقي المشاريع. الطرق العالية والمنخفضة تجعلك تستمتع بالمناظر الطبيعية، والتي تبعث الإحساس بالخصوصية لبيتك. تصميم المشروع يمكنك من قضاء الكثير من الأوقات في الممرات المخصصة للمشبي.

وبالقرب من بيتك، ستجد الفرصة لمشاركة حياة كاملة مع أفراد مجتمعك. في الـ clubhouse، نقدم العديد من الخدمات. المكان يقدم لك الراحة المطلوبة، بعيدًا عن ضغوط الحياة اليومية.





المساقط الأفقية

VILLA A



توضيح عام: الأبعاد المذكورة أعلاه للوحدة تم قياسها من المحاور / النقاط باللوحات الهندسية وليست من المبانى الفعلية، ولا تتضمن العناصر الإنشائية، والرسومات معروضة لغرض الإيضاح فقط، وتحتفظ شركة مدينة مصر بحق إدخال بعض التعديلات عليها. كما أن أية رسومات أو تصميمات واجهات هي لأغراض العرض فقط وقابلة للتعديل. كما أن مساحة الوحدة تتضمن مساحات الجدران بالإضافة إلى نصيب الوحدة من الأجزاء المشتركة للعقار.

Villa A - Corner

المساقط الأفقية

المساحة الكلية ٢١٢ م^٢

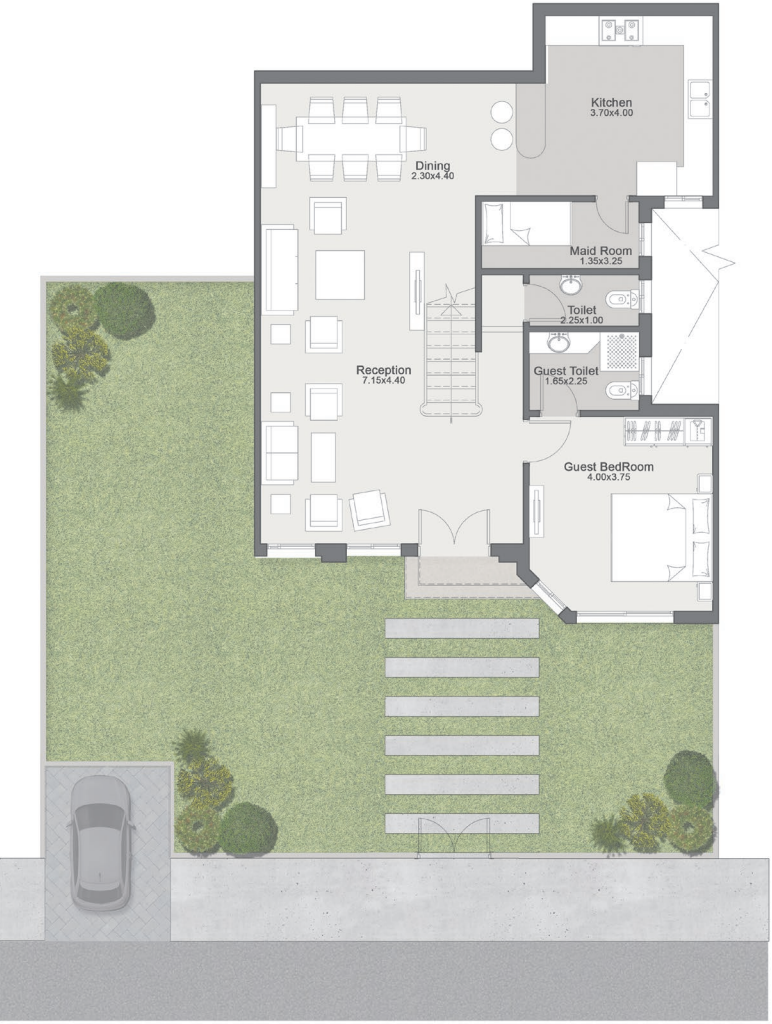
الدور الأرضي

٧,١٠ x ٤,٤٠	استقبال
٢,٣٠ x ٤,٤٠	سفرة
٣,٧٠ x ٤,٠٠	مطبخ
٤,٠٠ x ٣,٧٥	غرفة نوم للضيوف
١,٦٥ x ٢,٢٥	حمام ضيوف
١,٣٥ x ٣,٢٥	غرفة مربية
٢,٢٥ x ١,٠٠	حمام

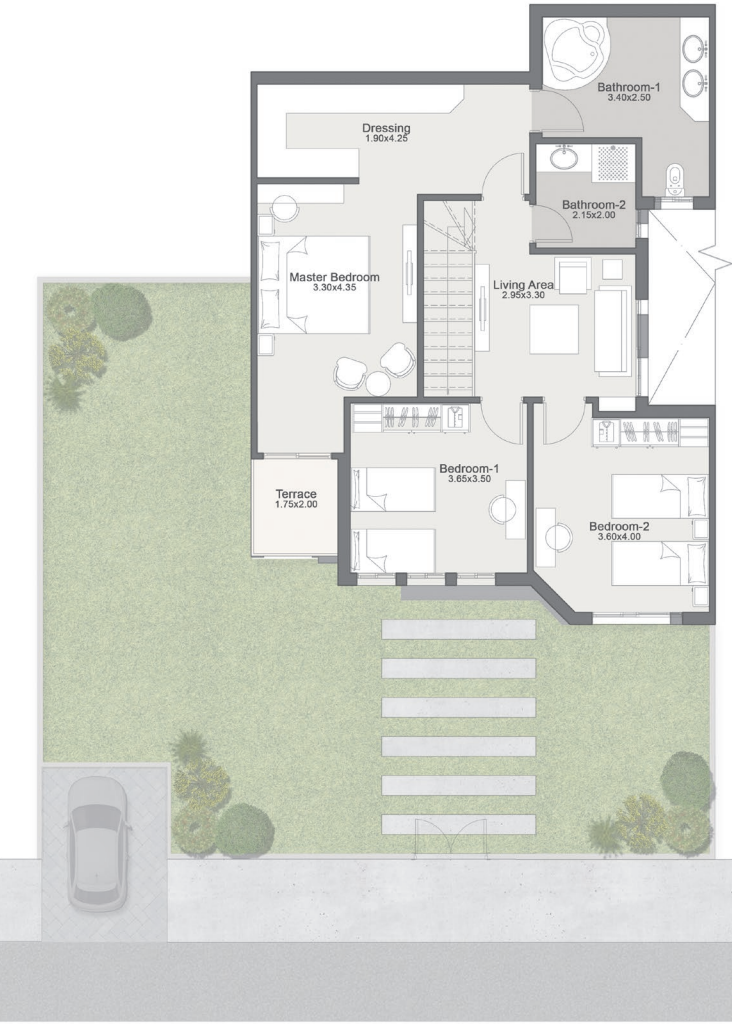
الدور الأول

٣,٣٠ x ٤,٣٥	غرفة نوم رئيسية
١,٩٠ x ٤,٢٥	غرفة ملابس
٣,٦٥ x ٣,٥٠	غرفة نوم ١
٣,٦٠ x ٤,٠٠	غرفة نوم ٢
٢,٩٥ x ٣,٣٠	غرفة معيشة
٣,٤٠ x ٢,٥٠	حمام ١
٢,١٥ x ٢,٠٠	حمام ٢
١,٧٥ x ٢,٠٠	تراس

الدور الأرضي



الدور الأول



Villa A - Middle

المساقط الأفقية

المساحة الكلية ٢١٢ م^٢

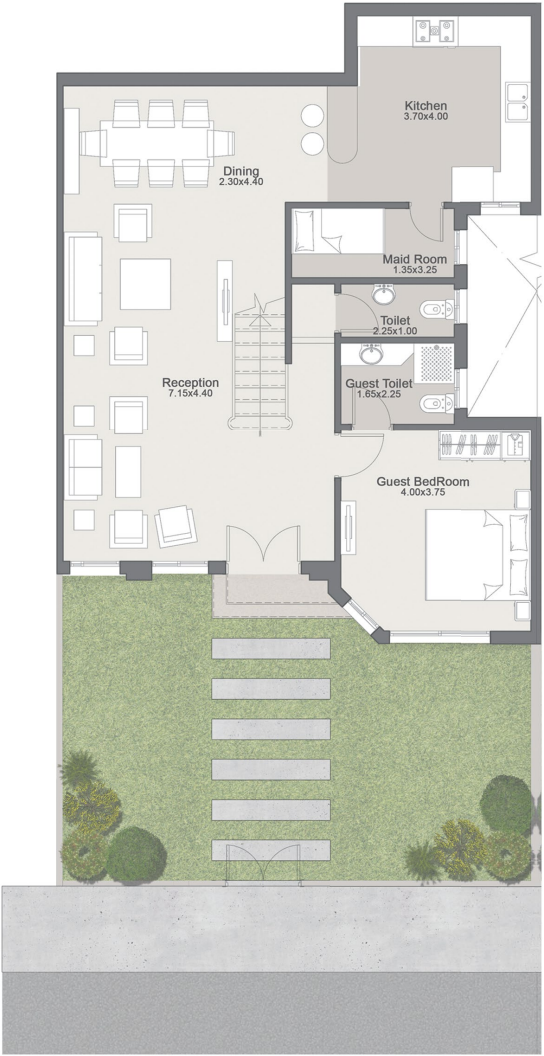
الدور الأرضي

استقبال	٧,١٥ × ٤,٤٠
سفرة	٢,٣٠ × ٤,٤٠
مطبخ	٣,٧٠ × ٤,٠٠
غرفة نوم للضيوف	٤,٠٠ × ٣,٧٥
حمام ضيوف	١,٦٥ × ٢,٢٥
غرفة مربية	١,٣٥ × ٣,٢٥
حمام	٢,٢٥ × ١,٠٠

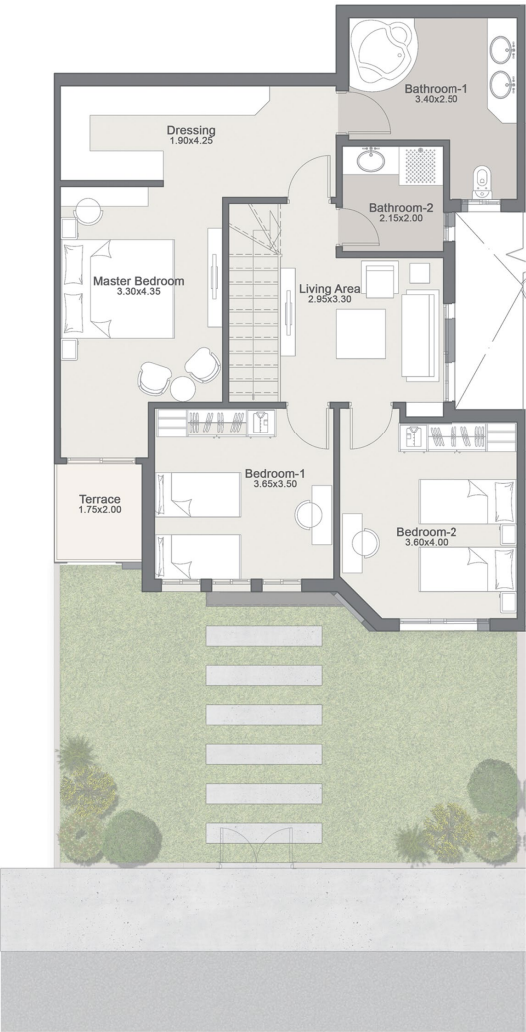
الدور الأول

غرفة نوم رئيسية	٣,٣٠ × ٤,٣٥
غرفة ملابس	١,٩٠ × ٤,٢٥
غرفة نوم ١	٣,٦٥ × ٣,٥٠
غرفة نوم ٢	٣,٦٠ × ٤,٠٠
غرفة معيشة	٢,٩٥ × ٣,٣٠
حمام ١	٣,٤٠ × ٢,٥٠
حمام ٢	٢,١٥ × ٢,٠٠
تراس	١,٧٥ × ٢,٠٠

الدور الأرضي



الدور الأول



VILLA B



توضيح عام: الأبعاد المذكورة أعلاه للوحدة تم قياسها من المحاور/ النقاط باللوحات الهندسية وليست من المبانى الفعلية، ولا تتضمن العناصر الإنشائية، والرسومات معروضة لغرض الإيضاح فقط، وتحتفظ شركة مدينة مصر بحق إدخال بعض التعديلات عليها. كما أن أية رسومات أو تصميمات واجهات هي لأغراض العرض فقط وقابلة للتعديل. كما أن مساحة الوحدة تتضمن مساحات الجدران بالإضافة إلى نصيب الوحدة من الأجزاء المشتركة للعقار.

Villa B - Corner

المساقط الأفقية

المساحة الكلية ٢٣٩ م^٢

الدور الأرضي

الدور الأول

السطح

الدور الأرضي

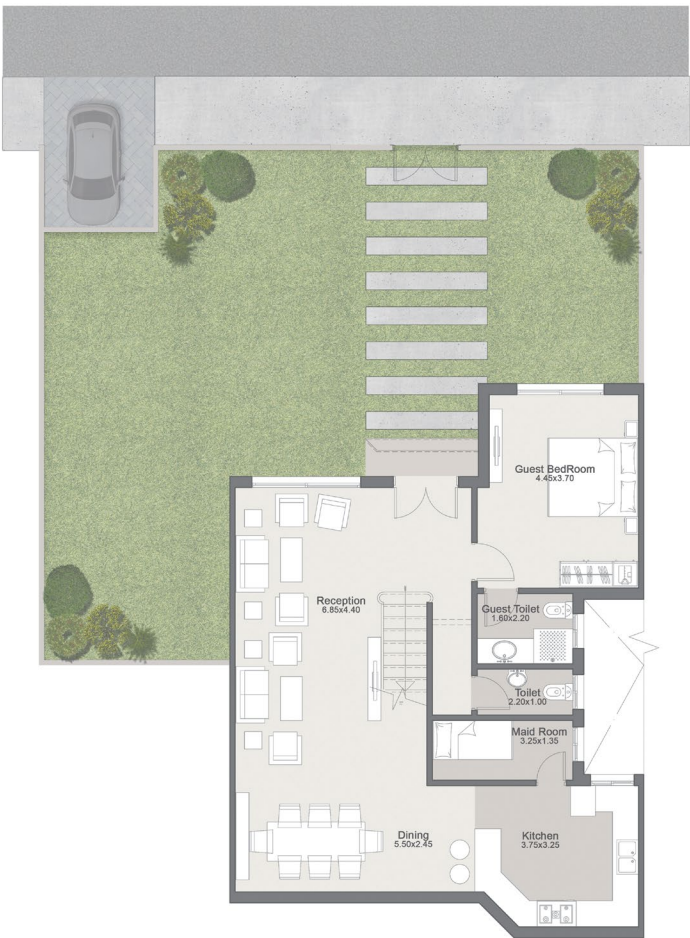
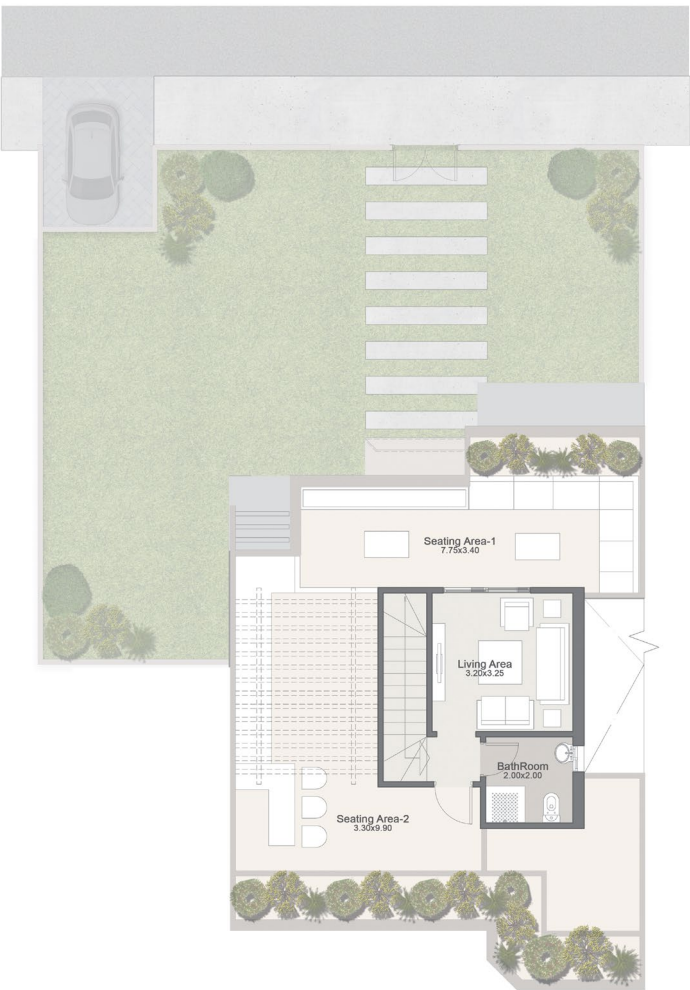
استقبال	٦,٨٥ x ٤,٤٠
سفرة	٥,٥٠ x ٢,٤٥
مطبخ	٣,٧٥ x ٣,٢٥
غرفة نوم للضيوف	٤,٤٥ x ٣,٧٠
حمام ضيوف	١,٦٠ x ٢,٢٠
غرفة مربية	٣,٢٥ x ١,٣٥
حمام	٢,٢٠ x ١,٠٠

الدور الأول

غرفة نوم رئيسية	٤,٣٥ x ٣,٣٠
غرفة ملابس	٤,٢٠ x ٢,٠٠
غرفة نوم ١	٣,٩٥ x ٣,٣٠
غرفة نوم ٢	٤,٤٥ x ٣,٤٥
غرفة معيشة	٣,٠٠ x ٣,٣٠
حمام ١	٢,١٠ x ٢,١٠
حمام ٢	٢,٢٠ x ٣,٢٥
تراس	١,٧٠ x ١,٦٥

السطح

غرفة معيشة	٣,٢٠ x ٣,٢٥
منطقة جلوس ١	٧,٧٥ x ٣,٤٠
منطقة جلوس ٢	٣,٣٠ x ٩,٩٠
حمام	٢,٠٠ x ٢,٠٠



جميع الأبعاد والمساحات المبينة اعلاه مبدئية ولا تشمل العناصر الانشائية أو الميكانيكية المطلوبة لتنفيذ المبنى في الصورة النهائية وتخضع لنسب التحميل بما لا يخل بشروط العقد النهائي للوحدة.

Villa B - Middle

المساقط الأفقية

المساحة الكلية ٢٣٩ م^٢

الدور الأرضي

استقبال	٦,٨٥ x ٤,٤٠
سفرة	٥,٥٠ x ٢,٤٥
مطبخ	٣,٧٥ x ٣,٢٥
غرفة نوم للضيوف	٤,٤٥ x ٣,٧٠
حمام ضيوف	١,٦٠ x ٢,٢٠
غرفة مربية	٣,٢٥ x ١,٣٥
حمام	٢,٢٠ x ١,٠٠

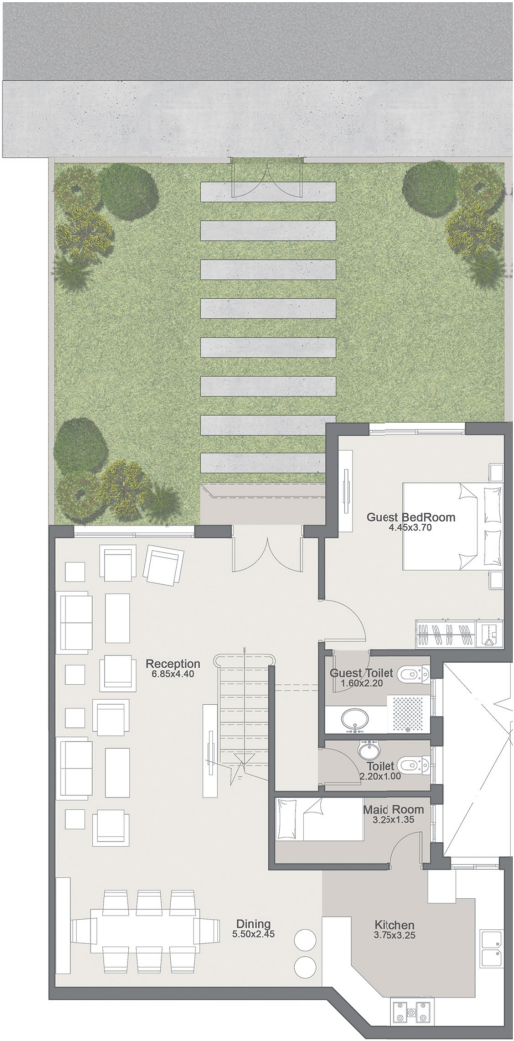
الدور الأول

غرفة نوم رئيسية	٤,٣٥ x ٣,٣٠
غرفة ملابس	٤,٢٠ x ٢,٠٠
غرفة نوم ١	٣,٩٥ x ٣,٣٠
غرفة نوم ٢	٤,٤٥ x ٣,٤٥
غرفة معيشة	٣,٠٠ x ٣,٣٠
حمام ١	٢,١٠ x ٢,١٠
حمام ٢	٢,٢٠ x ٣,٢٥
تراس	١,٧٠ x ١,٦٥

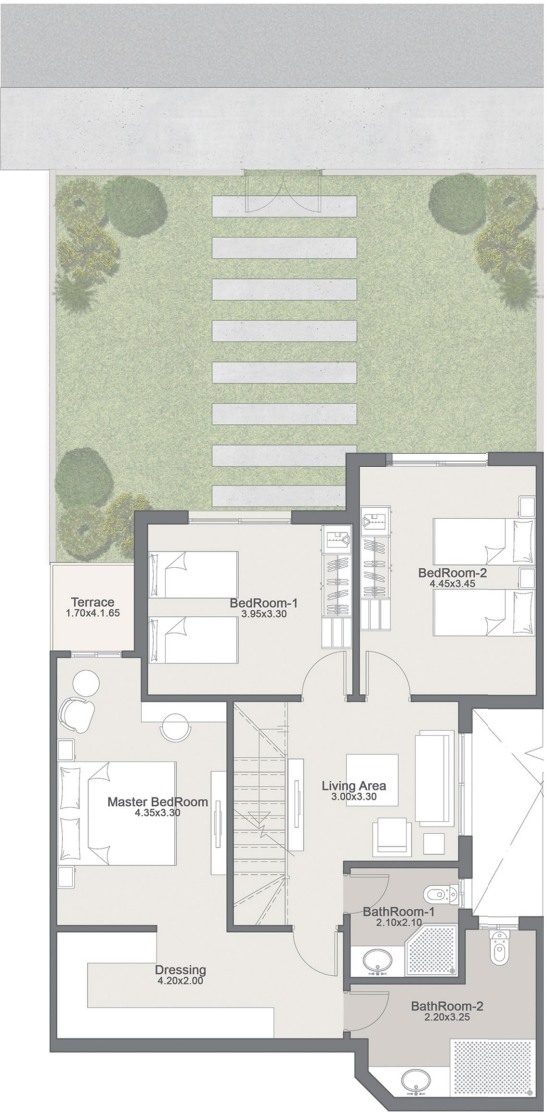
السطح

غرفة معيشة	٣,٢٠ x ٣,٢٥
منطقة جلوس ١	٧,٧٥ x ٣,٤٠
منطقة جلوس ٢	٣,٣٠ x ٩,٩٠
حمام	٢,٠٠ x ٢,٠٠

الدور الأرضي



الدور الأول



السطح



جميع الأبعاد والمساحات المبينة اعلاه مبدئية ولا تشمل العناصر الانشائية أو الميكانيكية المطلوبة لتنفيذ المبنى في الصورة النهائية وتخضع لنسب التحميل بما لا يخل بشروط العقد النهائي للوحدة.

عن مدينة مصر

تتمتع شركة مدينة مصر بأكثر من ستة عقود من الخبرة في مجال التطوير العقاري. طورت الشركة أهم المشاريع المصرية والتي استهدفت مختلف العملاء. من أشهر مشاريع شركة مدينة مصر هي تاج سيتي، والتي تقع على امتداد شارع الثورة على طريق القاهرة/السويس أمام مطار القاهرة الدولي.



مكتب المبيعات:

طريق القاهرة – السويس: امتداد شارع الثورة أمام مطار القاهرة الدولي.

madinetmasr.com | 16750