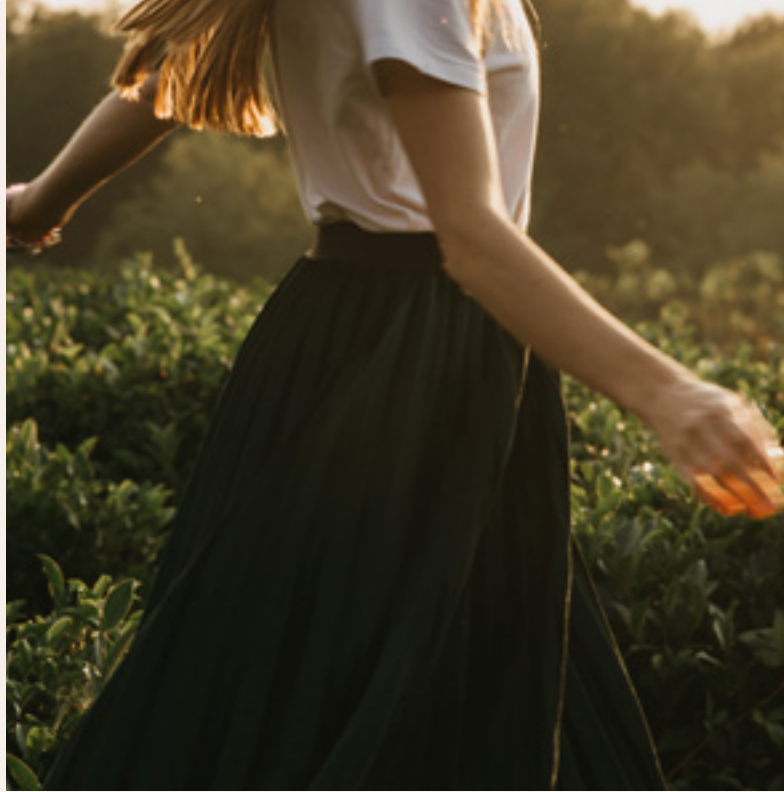


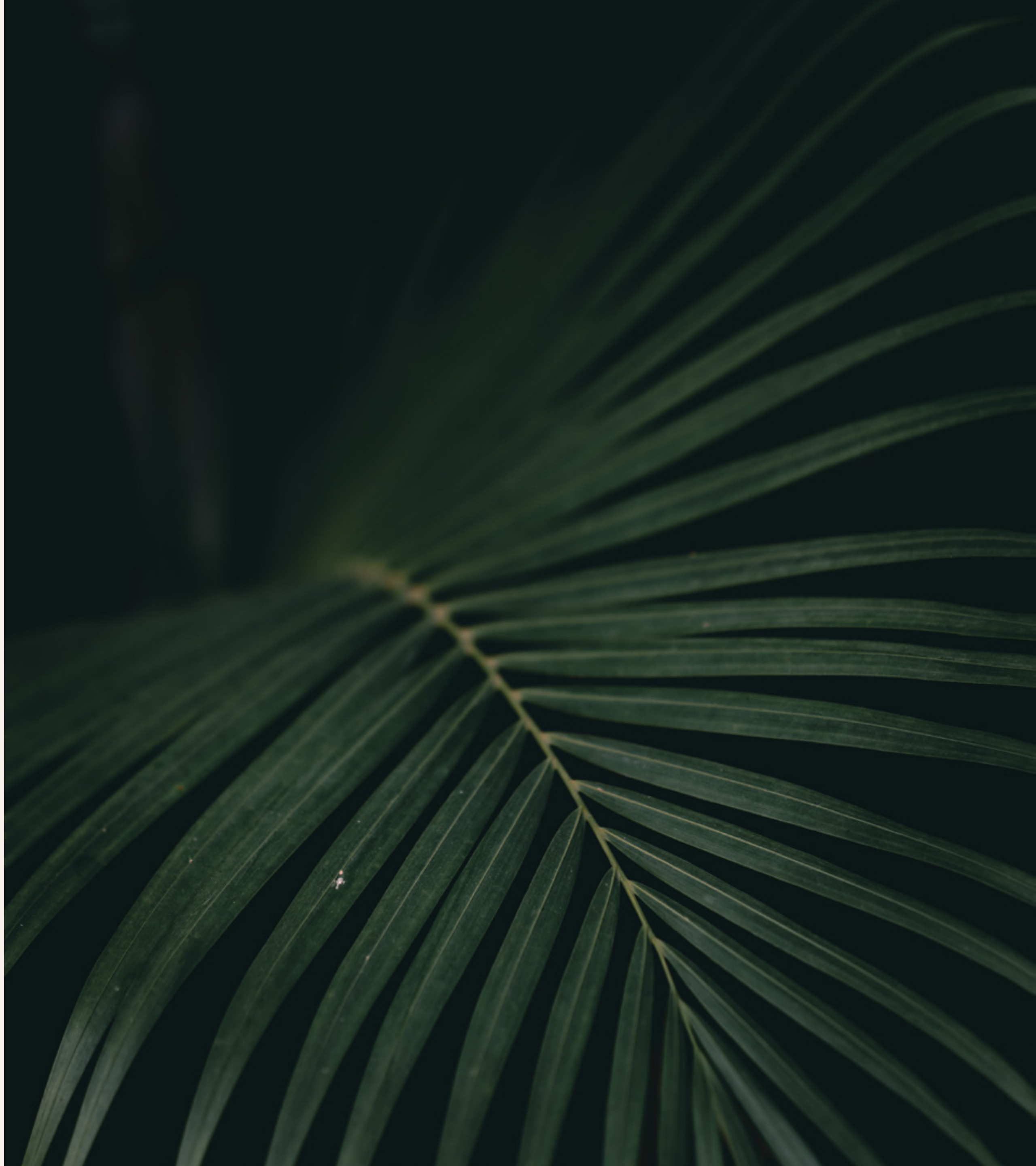
T A J  
V I L L E





## القاهرة من منظور جديد

دعنا نخبرك قصة مدينة. مدينة في ارض ليست بعيدة. تاج سيتي في قلب القاهرة، صُممت لتذكرنا بالقاهرة التي بدأنا ننساها بشوارعها الواسعة ومساراتها الساحرة المخصصة للمشحي وحدائق للتنزه والترفيه. مدينة لا تعرف الثقافة فيها حدود وتنعم كل يوم بأحداث مشوقة لا تنتهي علي مدار العام. مدينة عنوانها مجتمع فريد يضم وحدات سكنية فاخرة ومتنوعة لتناسب مختلف الاحتياجات بالإضافة إلي مناطق تجارية ومحلات مخصصة علي أعلي مستوي لتنبض بالحياة في كل اتجاه، فضلاً عن مرافق طبية ومدارس دولية تجمع لك بين التميز والتطور العصري. تاج سيتي تحي عراقة واصالة المجتمع المصري وتطبق الخبرة العالمية علي ارض الواقع لتقدم لك مجتمع متكامل ومنزل احلامك في قلب القاهرة بمنظور جديد.





أهلاً بكم في تاج سيتي.

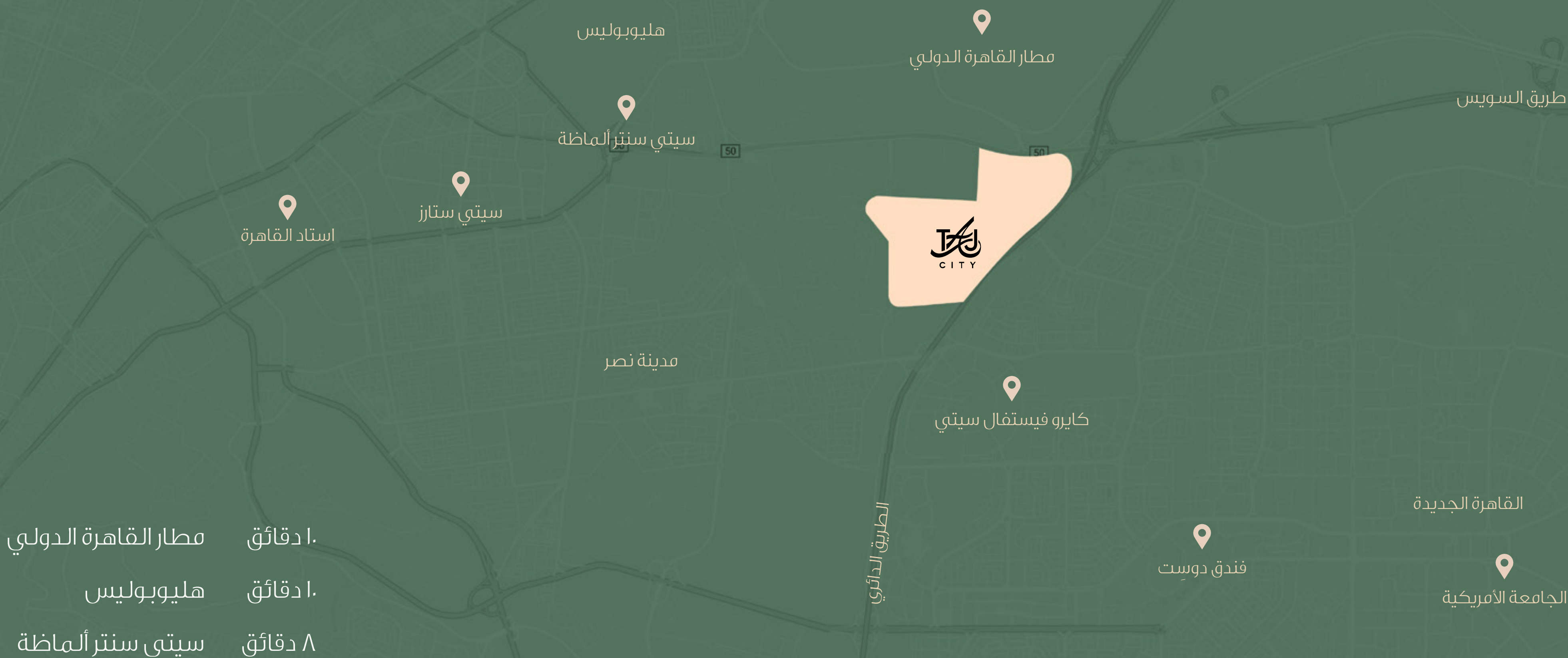
أهلاً بك في مدينة مصممة لتلبية جميع احتياجاتك في مكان واحد. ابحث عن منزل أحلامك وسط مجموعة واسعة من الفلل والتوين هاوس والتاون هاوس والشقق المصممة بشكل فريد للتميز بتصميمات داخلية واسعة ومناظر خضراء في كل اتجاه.





## موقع استراتيجي.

تتمتع تاج سيتي بموقع متميز على طريق السويس و الطريق الدائري ، على بعد دقائق من مصر الجديدة و مدينة نصر ، لتضمن للسكان العيش في قلب المدينة. كما يقع على بعد دقائق فقط من وسط شرق القاهرة وقلب وسط المدينة.





أهلاً بكم فى

# TAD VILLE



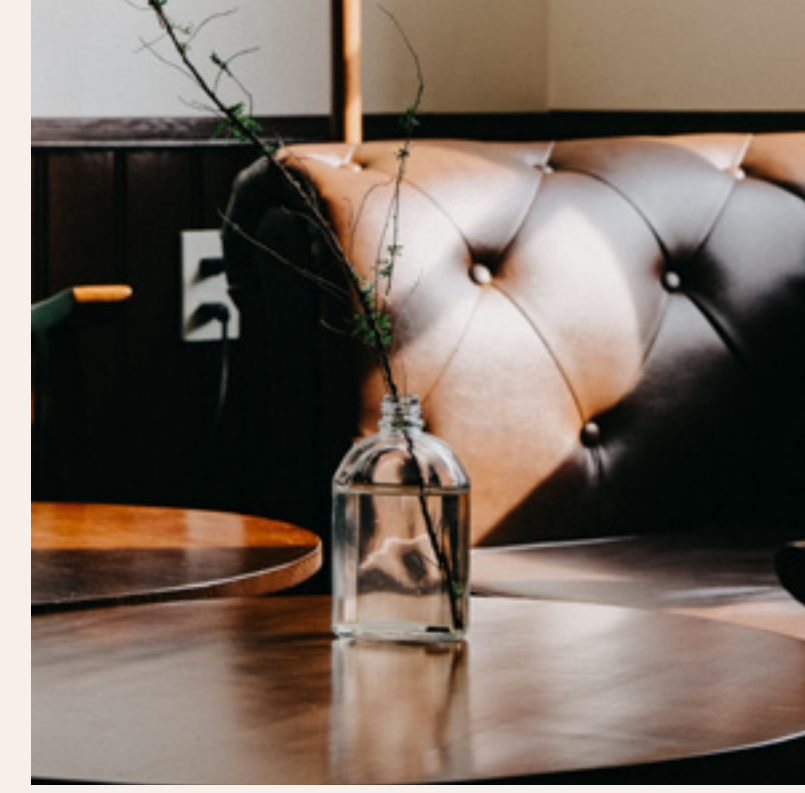
# مخطط تاج قيل.

- فيللا مستقلة نموذج أ
- فيللا مستقلة نموذج ب
- توين فيلا

electrical sub-station







اكتشف عالم متكامل يجمع لك بين الخصوصية التامة والرفاهية معا، عيش حياة تضمن لك راحة البال في وسط الهدوء. تقدم المرحلة رؤية مبتكرة من منظور جديد بفضل مجموعة حصرية من الفيلات و التوين هاوس التي تتمتع باطلالة علي مساحات خضراء واسعة. تتميز تاجفيل بمنطقة تجارية تضم وسائل ترفيهية متعددة تشمل التسوق، المطاعم وممشى لتضمن لعائلتك حياة متكاملة بالقرب من المنزل. تاج فيلا لحياة بشكل مختلف.



توضيح عام:  
الأبعاد المذكورة أعلاه للوحدة تم قياسها من المحاور/النقاط باللوحات الهندسية وليست من المياني الفعلية، ولا تتضمن العناصر الإنشائية، والرسومات معروضة لغرض الإيضاح فقط، وتحفظ شركة مدينة نصر للإسكان والتعمير بحق إدخال بعض التعديلات عليها. كما أن أية رسومات أو تصميمات واجهات هي لأغراض العرض فقط وقابلة للتعديل، كما أن مساحة الوحدة تتضمن مساحات الجدران بالإضافة نصيب الوحدة من الأجزاء المشتركة للعقار.





توضيح عام:  
الأبعاد المذكورة أعلاه للوحدة تم قياسها من المحاور/النقاط باللوحات الهندسية وليست من المياني الفعلية، ولا تتضمن العناصر الإنشائية، والرسومات معروضة لغرض الإيضاح فقط، وتحفظ شركة مدينة نصر للإسكان والتعمير بحق إدخال بعض التعديلات عليها. كما أن أية رسومات أو تصميمات واجهات هي لأغراض العرض فقط وقابلة للتعديل. كما أن مساحة الوحدة تتضمن مساحات الجدران بالإضافة نصيب الوحدة من الأجزاء المشتركة للعقار.





التصميمات



توضيح عام:  
الأبعاد المذكورة أعلاه للوحدة تم قياسها من المحاور/النقاط باللوحات الهندسية وليست من المياني الفعلية، ولا تتضمن العناصر الإنشائية، والرسومات معروضة لغرض الإيضاح فقط، وتحفظ شركة مدينة نصر للإسكان والتعمير بحق إدخال بعض التعديلات عليها. كما أن أية رسومات أو تصميمات واجهات هي لأغراض العرض فقط وقابلة للتعديل، كما أن مساحة الوحدة تتضمن مساحات الجدران بالإضافة نصيب الوحدة من الأجزاء المشتركة للعقار.





# توين فيلا.

## نموذج أ

المساحة الإجمالية ١٩٤ متر مربع  
منطقة سطح مفتوحة ٥٨ متر مربع



نموذج ب      نموذج أ

توضيح عام:

الأبعاد المذكورة أعلاه للوحدة تم قياسها من المحاور/النقاط باللوحات الهندسية وليست من المياني الفعلية، ولا تتضمن العناصر الإنشائية، والرسومات معروضة لغرض الإيضاح فقط، وتحتفظ شركة نصر للإسكان والتعمير بحق إدخال بعض التعديلات عليها. كما أن أية رسومات أو تصميمات واجهات هي لأغراض العرض فقط وقابلة للتعديل. كما أن مساحة الوحدة تتضمن مساحات الجدران بالإضافة نصيب الوحدة من الأجزاء المشتركة للعقار.



الطابق الأخير

١. غرفة معيشة	٣,٤ × ٣,٥ متر مربع
٢. حمام	١,٢ × ٢,١ متر مربع



الطابق الأول

١. غرفة نوم رئيسية	٣,٦ × ٣,٦ متر مربع
٢. غرفة الملابس	١,٦ × ٢,٤ متر مربع
٣. غرفة نوم ١	٣,٦ × ٣,٦ متر مربع
٤. حمام ١	١,٨ × ٢,٤ متر مربع
٥. غرفة نوم ٢	٣,٦ × ٣,٦ متر مربع
٦. حمام ٢	١,٣ × ٢,١ متر مربع
٧. تراس	١,٧ × ٢,٢ متر مربع



الطابق الأرضي

١. صالون	٨,٣ × ٥,٨ متر مربع
٢. مطبخ	٣,٠ × ٢,٦ متر مربع
٣. حمام	٢,٠ × ١,٢ متر مربع



# توين فيلا.

## نموذج ب

المساحة الإجمالية  
١٩٤ متر مربع

منطقة سطح مفتوحة  
٥٩ متر مربع



نموذج ب      نموذج أ

توضيح عام:

الأبعاد المذكورة أعلاه للوحدة تم قياسها من المحاور/النقاط باللوحات الهندسية وليست من المياني الفعلية، ولا تتضمن العناصر الإنشائية، والرسومات معروضة لغرض الإيضاح فقط، وتحفظ شركة نصر للإسكان والتعمير بحق إدخال بعض التعديلات عليها. كما أن أية رسومات أو تصميمات واجهات هي لأغراض العرض فقط وقابلة للتعديل. كما أن مساحة الوحدة تتضمن مساحات الجدران بالإضافة نصيب الوحدة من الأجزاء المشتركة للعقار.



الطابق الأخير

١. غرفة معيشة	٣,٤ × ٣,٥ متر مربع
٢. حمام	١,٢ × ٢,١ متر مربع



الطابق الأول

١. غرفة نوم رئيسية	٣,٦ × ٣,٦ متر مربع
٢. غرفة الملابس	١,٦ × ٢,٤ متر مربع
٣. غرفة نوم ١	٣,٦ × ٣,٦ متر مربع
٤. حمام ١	١,٨ × ٢,٤ متر مربع
٥. غرفة نوم ٢	٣,٦ × ٣,٦ متر مربع
٦. حمام ٢	١,٣ × ٢,١ متر مربع
٧. تراس	١,٧ × ٢,٢ متر مربع



الطابق الأرضي

١. صالون	٣,٧ × ٣,٧ متر مربع
٢. مطبخ	٣,٠ × ٢,٦ متر مربع
٣. حمام	٢,٠ × ١,٢ متر مربع



توضيح عام:  
الأبعاد المذكورة أعلاه للوحدة تم قياسها من المحاور/النقاط باللوحات الهندسية وليست من المياني الفعلية، ولا تتضمن العناصر الإنشائية، والرسومات معروضة لغرض الإيضاح فقط،  
وتحتفظ شركة مدينة نصر للإسكان والتعمير بحق إدخال بعض التعديلات عليها. كما أن أية رسومات أو تصميمات واجهات هي لأغراض العرض فقط وقابلة للتعديل. كما أن مساحة  
الوحدة تتضمن مساحات الجدران بالإضافة نصيب الوحدة من الأجزاء المشتركة للعقار.





# فيلا مستقلة (نموذج أ).

المساحة الإجمالية

٢٦٥ متر مربع تشمل منطقة تراس مفتوح ٣١ متر مربع



الطابق الأرضي

١. صالون	٦,٠ × ٧,٥ متر مربع
٢. طرقة	٣,٢ × ٢,٠ متر مربع
٣. مطبخ	٣,١ × ٣,٥ متر مربع
٤. حمام ١	١,٣ × ١,٩ متر مربع
٥. غرفة نوم ١	٣,٦ × ٤,٤ متر مربع
٦. حمام ٢	١,٨ × ٣,٥ متر مربع
٧. غرفة نوم ٢	٣,٦ × ٤,٤ متر مربع
٨. غرفة نوم رئيسية	٣,٦ × ٣,٦ متر مربع
٩. غرفة ملابس	٢,٠ × ٢,٠ متر مربع
١٠. حمام ٣	١,٥ × ٢,٠ متر مربع

توضيح عام:

الأبعاد المذكورة أعلاه للوحدة تم قياسها من المحاور/النقاط باللوحات الهندسية وليست من المياني الفعلية، ولا تتضمن العناصر الإنشائية، والرسومات معروضة لغرض الإيضاح فقط، وتحفظ شركة مدينة نصر للإسكان والتعمير بحق إدخال بعض التعديلات عليها، كما أن أية رسومات أو تصميمات واجهات هي لأغراض العرض فقط وقابلة للتعديل. كما أن مساحة الوحدة تتضمن مساحات الجدران بالإضافة نصيب الوحدة من الأجزاء المشتركة للعقار.

منطقة سطح مفتوحة

١١٩ متر مربع



الطابق الأخير

١. غرفة نوم رئيسية	٤,٥ × ٣,٦ متر مربع
٢. غرفة ملابس	٢,٢ × ٢,٠ متر مربع
٣. حمام	٢,٢ × ٢,٠ متر مربع



توضيح عام:  
الأبعاد المذكورة أعلاه للوحدة تم قياسها من المحاور/النقاط الهندسية وليست من المياني الفعلية، ولا تتضمن العناصر الإنشائية، والارتفاعات معروضة لغرض الإيضاح فقط، وتحفظ شركة مدينة نصر للإسكان والتعمير بحق إدخال بعض التعديلات عليها. كما أن أية رسومات أو تصميمات واجهات هي لأغراض العرض فقط ولا يمكن الاعتماد عليها، كما أن مساحة الوحدة تتضمن مساحات الجدران بالإضافة نصيب الوحدة من الأجزاء المشتركة للعقار.





# فيلا مستقلة (نموذج ب). الطابق الأرضي

المساحة الإجمالية  
٢٦٥ متر مربع

منطقة سطح مفتوحة  
٨٣ متر مربع

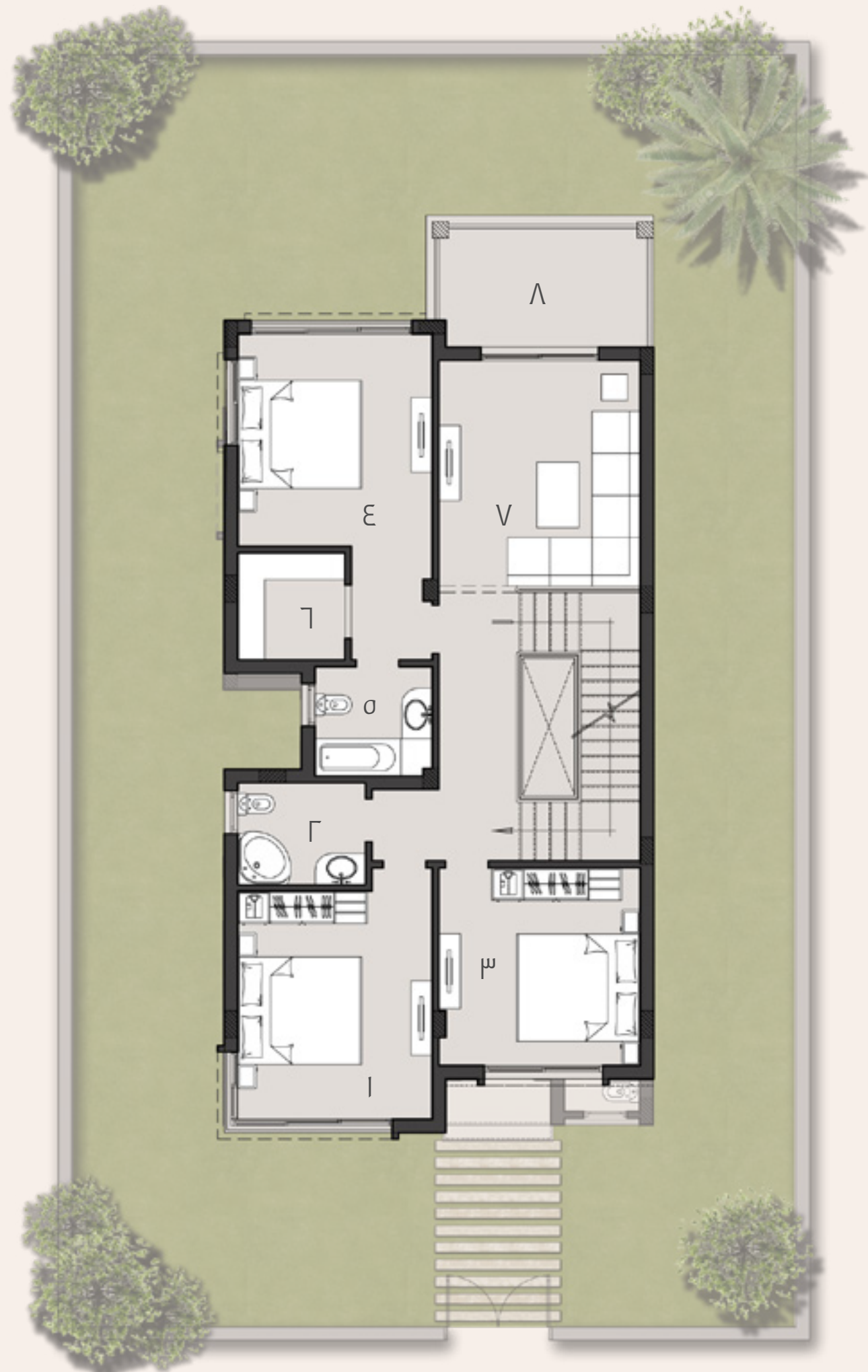


١. مطبخ	٣,٦ × ٤,٥ متر مربع
٢. مدخل	٢,٣ × ٢,٣ متر مربع
٣. حمام	١,٤ × ١,٦ متر مربع
٤. غرفة المربية	٢,٠ × ٢,٢ متر مربع
٥. حمام	١,٢ × ٢,٢ متر مربع
٦. صالون	٣,٦ × ٦,٦ متر مربع
	٣,٩ × ٤,٧ متر مربع

توضيح عام:  
الأبعاد المذكورة أعلاه للوحدة تم قياسها من المحاور/النقاط باللوحات الهندسية وليست من المياني الفعلية، ولا تتضمن العناصر الإنشائية، والرسومات معروضة لغرض الإيضاح فقط، وتحفظ شركة مدينة نصر للإسكان والتعمير بحق إدخال بعض التعديلات عليها. كما أن أية رسومات أو تصميمات واجهات هي لأغراض العرض فقط وقابلة للتعديل. كما أن مساحة الوحدة تتضمن مساحات الجدران بالإضافة نصيب الوحدة من الأجزاء المشتركة للعقار.



# فيلا مستقلة (نموذج ب). الطابق الأول

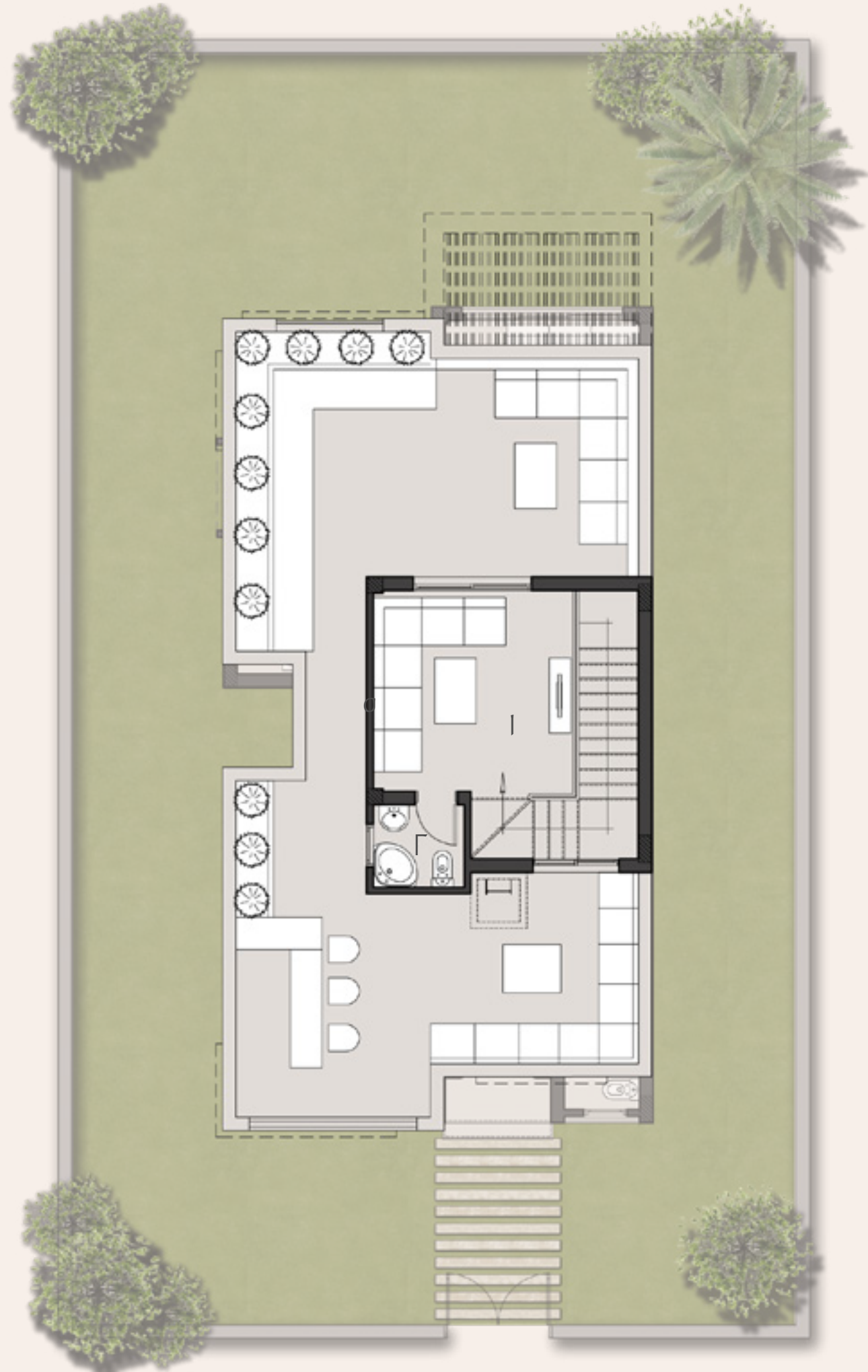


١. غرفة نوم ١	٤,٦ × ٣,٦ متر مربع
٢. حمام ١	١,٩ × ٢,٤ متر مربع
٣. غرفة نوم ٢	٣,٧ × ٣,٧ متر مربع
٤. غرفة نوم رئيسية	٤,٠ × ٣,٦ متر مربع
٥. حمام ٢	٢,٠ × ٢,٦ متر مربع
٦. غرفة ملابس	٢,٠ × ٢,٠ متر مربع
٧. غرفة معيشة	٤,٦ × ٣,٧ متر مربع
٨. تراس	٢,٣ × ٤,١ متر مربع

توضيح عام:  
الأبعاد المذكورة أعلاه للوحدة تم قياسها من المحاور/النقاط باللوحات الهندسية وليست من المياني الفعلية، ولا تتضمن العناصر الإنشائية، والرسومات معروضة لغرض الإيضاح فقط، وتحفظ شركة مدينة نصر للإسكان والتعمير بحق إدخال بعض التعديلات عليها. كما أن أية رسومات أو تصميمات واجهات هي لأغراض العرض فقط وقابلة للتعديل. كما أن مساحة الوحدة تتضمن مساحات الجدران بالإضافة نصيب الوحدة من الأجزاء المشتركة للعقار.



# فيلا مستقلة (نموذج ب). الطابق الأخير



١. غرفة معيشة	٣,٧ × ٣,٨ متر مربع
٢. حمام	١,٥ × ١,٧ متر مربع

توضيح عام:  
الأبعاد المذكورة أعلاه للوحدة تم قياسها من المحاور/النقاط باللوحات الهندسية وليست من المياني الفعلية، ولا تتضمن العناصر الإنشائية، والرسومات معروضة لغرض الإيضاح فقط، وتحفظ شركة مدينة نصر للإسكان والتعمير بحق إدخال بعض التعديلات عليها. كما أن أية رسومات أو تصميمات واجهات هي لأغراض العرض فقط وقابلة للتعديل. كما أن مساحة الوحدة تتضمن مساحات الجدران بالإضافة نصيب الوحدة من الأجزاء المشتركة للعقار.



توضيح عام:  
الأبعاد المذكورة أعلاه للوحدة تم قياسها من المحاور النقاط الهندسية وليست من المياني الفعلية، ولا تتضمن العناصر الإنشائية، والرسومات معروضة لغرض الإيضاح فقط،  
وتحتفظ شركة مدينة نصر للإسكان والتعمير بحق إدخال بعض التعديلات عليها. كما أن أية رسومات أو تصميمات واجهات هي لأغراض العرض فقط وقابلة للتعديل. كما أن مساحة  
الوحدة تتضمن مساحات الجدران بالإضافة نصيب الوحدة من الأجزاء المشتركة للعقار.





مكتب المبيعات:  
طريق القاهرة السويس: على امتداد شارع الثورة أمام مطار القاهرة الدولي.

tajcity.mnhd.com | 16750

