





Elect Raw للاستمتاع بالحياة الطبيعية حيث الأفق الساحر الممتد الذي لا ينتهي والمناظر الطبيعية التي ستراها في كل زوايا الحياة. هذه الحياة الطبيعية الساحرة متواجدة بسبب المرتفعات الاستثنائية لتجعل الخضرة تحيط بك حيثما تنظر. ندعوك لاكتشاف الحياة الراقية بكل معانيها لأن كل تفصيلة تم تنفيذها لتحقيق لك أعلى درجات الشعور بالهدوء وراحة البال.



---

# Z- VILLA

نمونه 0



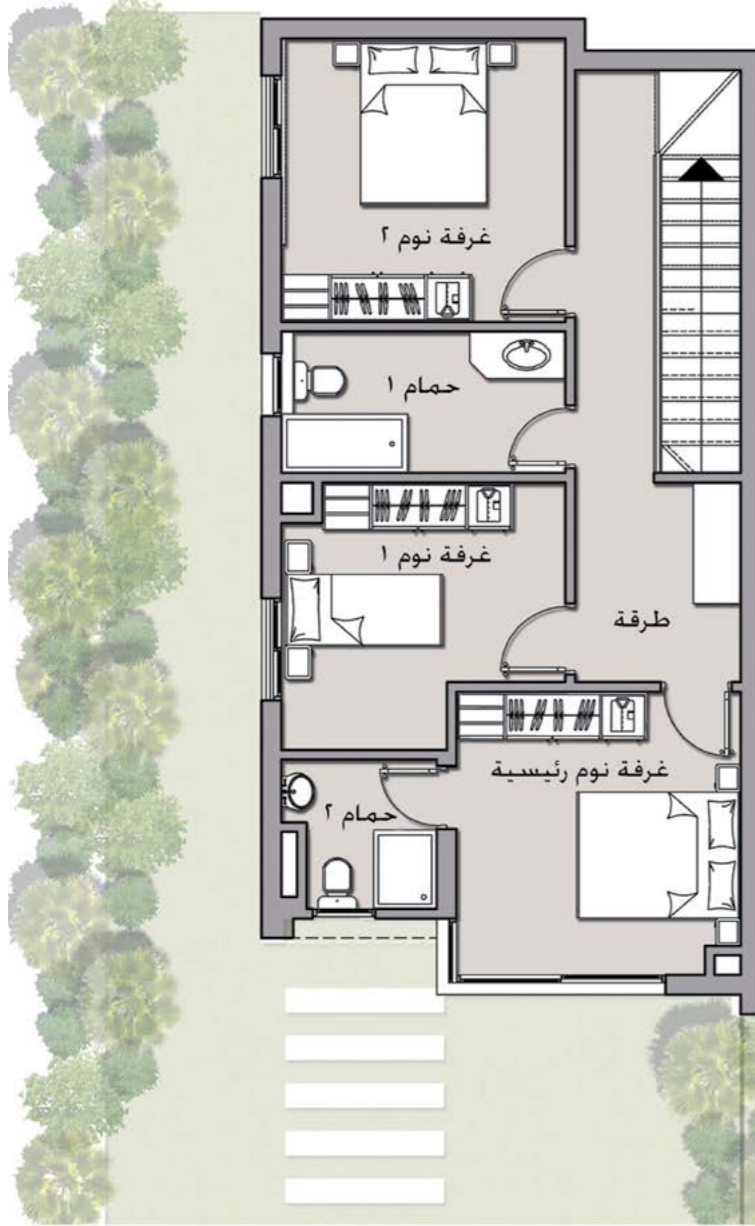
توضيح عام: الأبعاد المذكورة أعلاه للوحدة تم قياسها من المحاور/النقاط باللوحات الهندسية وليست من المباني الفعلية، ولا تتضمن العناصر الإنشائية، والرسومات معروضة لغرض الإيضاح فقط، وتحفظ شركة مدينة نصر للإسكان والتعمير بحق إدخال بعض التعديلات عليها، كما أن أية رسومات أو تصميمات واجهات هي لأغراض العرض فقط وقابلة للتعديل. كما أن مساحة الوحدة تتضمن مساحات الجدران بالإضافة إلى نصيب الوحدة من الأجزاء المشتركة للعقار.



توضيح عام: الأبعاد المذكورة أعلاه للوحدة تم قياسها من المحاور/النقاط باللوحات الهندسية وليست من المباني الفعلية، ولا تتضمن العناصر الإنشائية، والرسومات معروضة لغرض الإيضاح فقط، وتحفظ شركة مدينة نصر للإسكان والتعمير بحق إدخال بعض التعديلات عليها، كما أن أية رسومات أو تصميمات واجهات هي لأغراض العرض فقط وقابلة للتعديل. كما أن مساحة الوحدة تتضمن مساحات الجدران بالإضافة إلى نصيب الوحدة من الأجزاء المشتركة للعقار.

## فيلا خارجية يسار

Z-Villa  
نموذج 0



### الدور الأول

طرفة	٢,٥ × ٢,١
غرفة نوم رئيسية	٣,٦ × ٣,٦
حمام الغرفة الرئيسية	١,٩ × ١,٧
غرفة نوم ١	٣,٤ × ٣,٦
حمام ١	١,٨ × ٣,٦
غرفة نوم ٢	٣,٦ × ٣,٦

## فيلا خارجية يسار

Z-Villa  
نموذج 0



### المساحة الكلية ١٤٥ م<sup>٢</sup>

### الدور الأرضي

استقبال	٧,٠ × ٥,٨
مخزن	٢,٠ × ٢,١
مطبخ	٢,٤ × ٣,٦
حمام	١,٢ × ٢,١

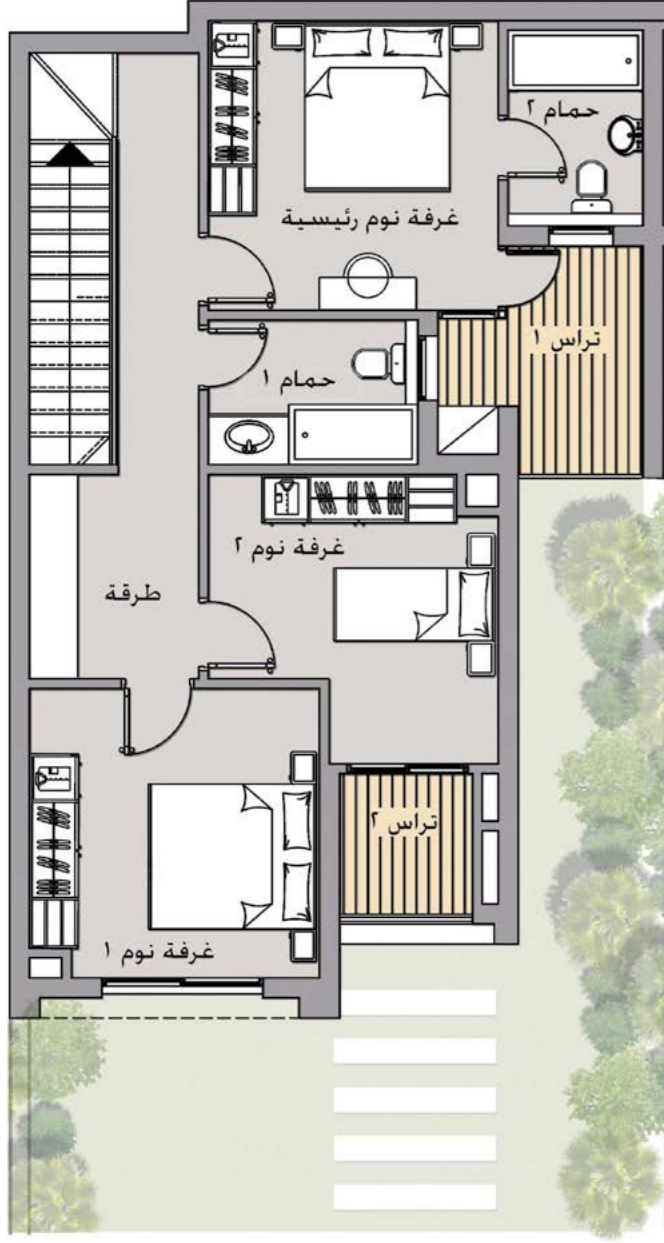


**توضيح عام:** الأبعاد المذكورة أعلاه للوحدة تم قياسها من المحاور/النقاط باللوحات الهندسية وليست من المباني الفعلية، ولا تتضمن العناصر الإنشائية، والرسومات معروضة لغرض الإيضاح فقط، وتحفظ شركة مدينة نصر للإسكان والتعمير بحق إدخال بعض التعديلات عليها، كما أن أية رسومات أو تصميمات واجهات هي لأغراض العرض فقط وقابلة للتعديل. كما أن مساحة الوحدة تتضمن مساحات الجدران بالإضافة إلى نصيب الوحدة من الأجزاء المشتركة للعقار.

**توضيح عام:** الأبعاد المذكورة أعلاه للوحدة تم قياسها من المحاور/النقاط باللوحات الهندسية وليست من المباني الفعلية، ولا تتضمن العناصر الإنشائية، والرسومات معروضة لغرض الإيضاح فقط، وتحفظ شركة مدينة نصر للإسكان والتعمير بحق إدخال بعض التعديلات عليها، كما أن أية رسومات أو تصميمات واجهات هي لأغراض العرض فقط وقابلة للتعديل. كما أن مساحة الوحدة تتضمن مساحات الجدران بالإضافة إلى نصيب الوحدة من الأجزاء المشتركة للعقار.

## فيلا داخلية يمين

Z-Villa  
نموذج 0

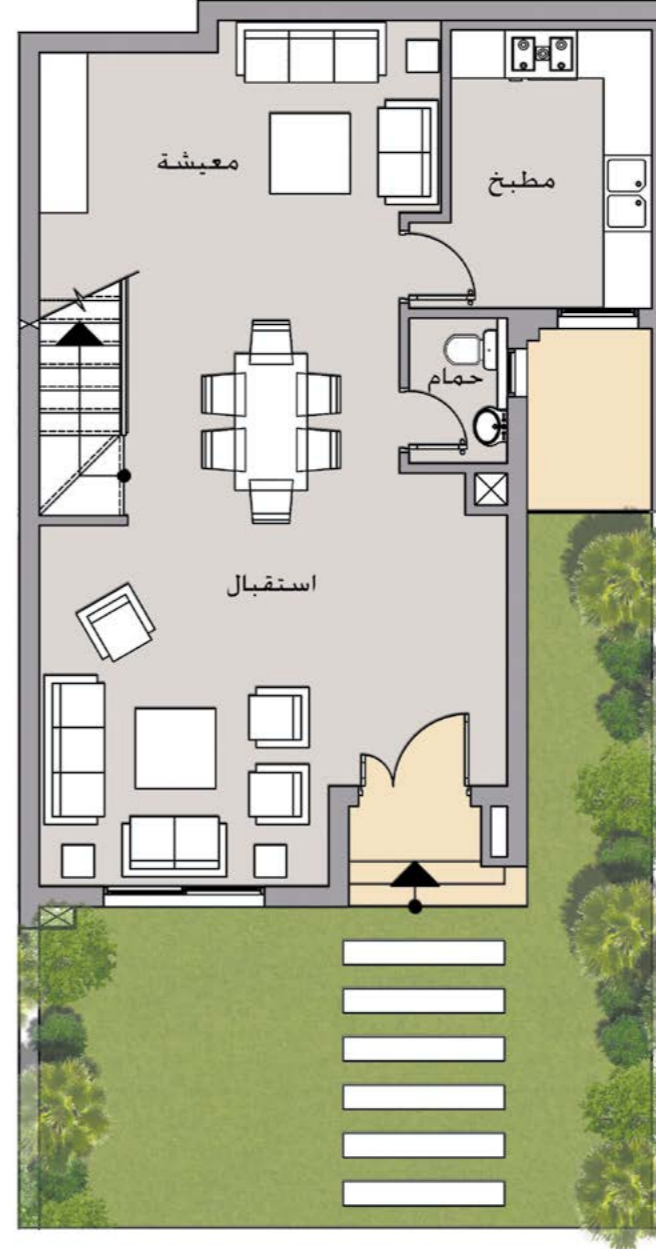


### الدور الأول

طرفة	٢,١ x ٢,٥
غرفة نوم ١	٣,٦ x ٣,٦
تراس ١	٢,٦ x ٢,٩
غرفة نوم ٢	٣,٦ x ٣,٦
حمام ١	١,٨ x ٢,٦
تراس ٢	١,٧ x ١,٩
غرفة نوم رئيسية	٣,٦ x ٣,٦
حمام الغرفة الرئيسية	١,٧ x ٢,٤

## فيلا داخلية يمين

Z-Villa  
نموذج 0



### المساحة الكلية ١٦٧ م<sup>٢</sup>

### الدور الأرضي

استقبال	٤,٥ x ٥,٨
معيشة	٥,٠ x ٥,٦
حمام	١,٢ x ١,٨
مطبخ	٢,٥ x ٣,٥

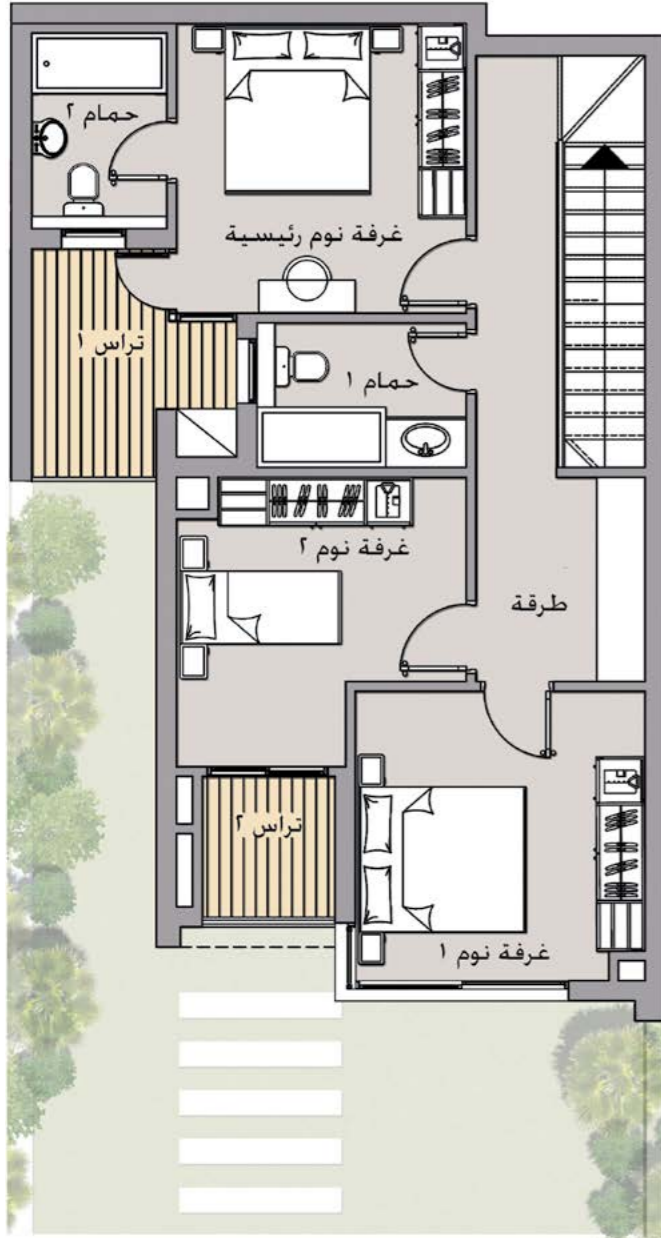


**توضيح عام:** الأبعاد المذكورة أعلاه للوحدة تم قياسها من المحاور/النقاط باللوحات الهندسية وليست من المباني الفعلية، ولا تتضمن العناصر الإنشائية، والرسومات معروضة لغرض الإيضاح فقط، وتحفظ شركة مدينة نصر للإسكان والتعمير بحق إدخال بعض التعديلات عليها، كما أن أية رسومات أو تصميمات واجهات هي لأغراض العرض فقط وقابلة للتعديل. كما أن مساحة الوحدة تتضمن مساحات الجدران بالإضافة إلى نصيب الوحدة من الأجزاء المشتركة للعقار.

**توضيح عام:** الأبعاد المذكورة أعلاه للوحدة تم قياسها من المحاور/النقاط باللوحات الهندسية وليست من المباني الفعلية، ولا تتضمن العناصر الإنشائية، والرسومات معروضة لغرض الإيضاح فقط، وتحفظ شركة مدينة نصر للإسكان والتعمير بحق إدخال بعض التعديلات عليها، كما أن أية رسومات أو تصميمات واجهات هي لأغراض العرض فقط وقابلة للتعديل. كما أن مساحة الوحدة تتضمن مساحات الجدران بالإضافة إلى نصيب الوحدة من الأجزاء المشتركة للعقار.

## فيلا داخلية يسار

Z-Villa  
نموذج 0

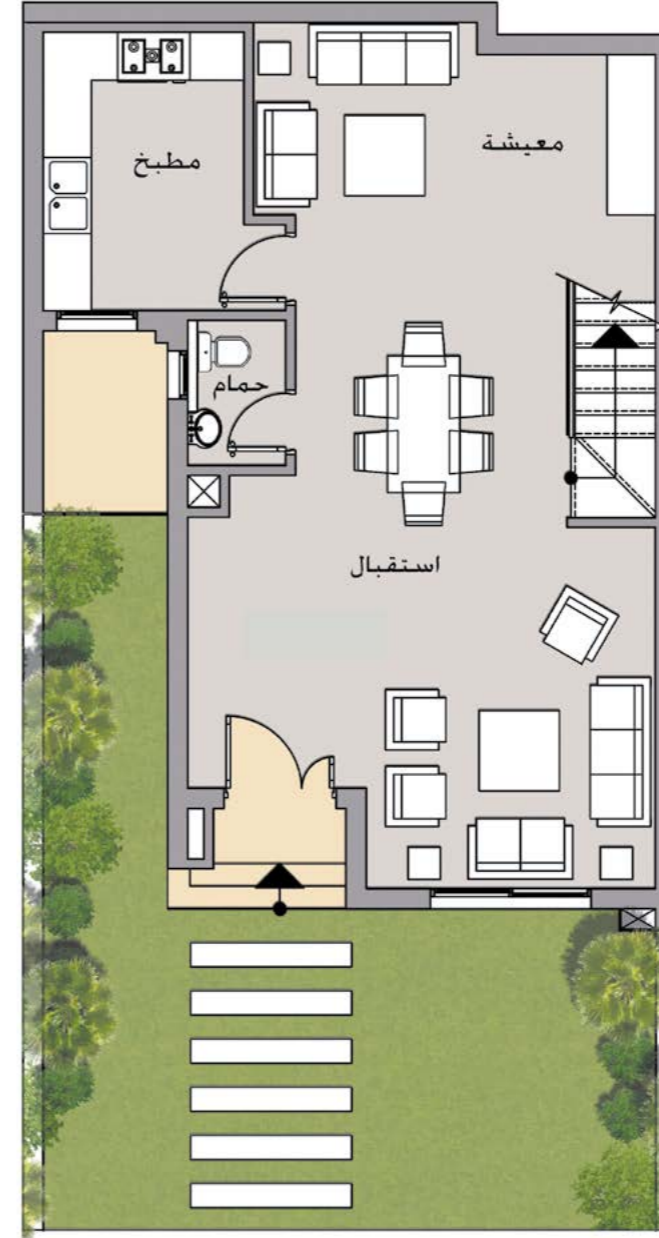


### الدور الأول

طريقة	٢,١ x ٢,٥
غرفة نوم ١	٣,٦ x ٣,٦
تراس ١	٢,٦ x ٢,٩
غرفة نوم ٢	٣,٦ x ٣,٦
حمام ١	١,٨ x ٢,٦
تراس ٢	١,٧ x ١,٩
غرفة نوم رئيسية	٣,٦ x ٣,٦
حمام الغرفة الرئيسية	١,٧ x ٢,٤

## فيلا داخلية يسار

Z-Villa  
نموذج 0



### المساحة الكلية ١٦٥ م<sup>٢</sup>

### الدور الأرضي

استقبال	٤,٥ x ٥,٨
معيشة	٥,٠ x ٥,٦
حمام	١,٢ x ١,٨
مطبخ	٢,٥ x ٣,٥

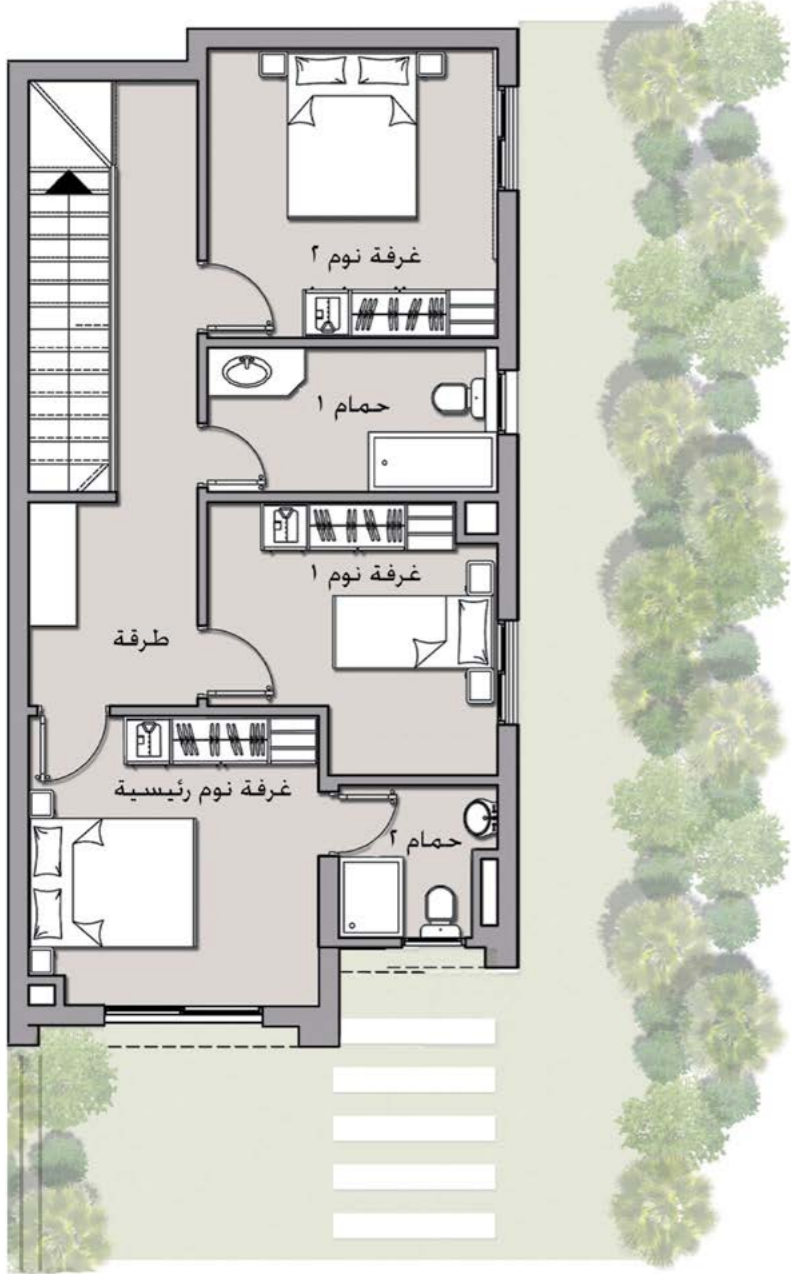


**توضيح عام:** الأبعاد المذكورة أعلاه للوحدة تم قياسها من المحاور/النقاط باللوحات الهندسية وليست من المباني الفعلية، ولا تتضمن العناصر الإنشائية، والرسومات معروضة لغرض الإيضاح فقط، وتحفظ شركة مدينة نصر للإسكان والتعمير بحق إدخال بعض التعديلات عليها، كما أن أية رسومات أو تصميمات واجهات هي لأغراض العرض فقط وقابلة للتعديل. كما أن مساحة الوحدة تتضمن مساحات الجدران بالإضافة إلى نصيب الوحدة من الأجزاء المشتركة للعقار.

**توضيح عام:** الأبعاد المذكورة أعلاه للوحدة تم قياسها من المحاور/النقاط باللوحات الهندسية وليست من المباني الفعلية، ولا تتضمن العناصر الإنشائية، والرسومات معروضة لغرض الإيضاح فقط، وتحفظ شركة مدينة نصر للإسكان والتعمير بحق إدخال بعض التعديلات عليها، كما أن أية رسومات أو تصميمات واجهات هي لأغراض العرض فقط وقابلة للتعديل. كما أن مساحة الوحدة تتضمن مساحات الجدران بالإضافة إلى نصيب الوحدة من الأجزاء المشتركة للعقار.

## فيلا خارجية يمين

Z-Villa  
نموذج 0

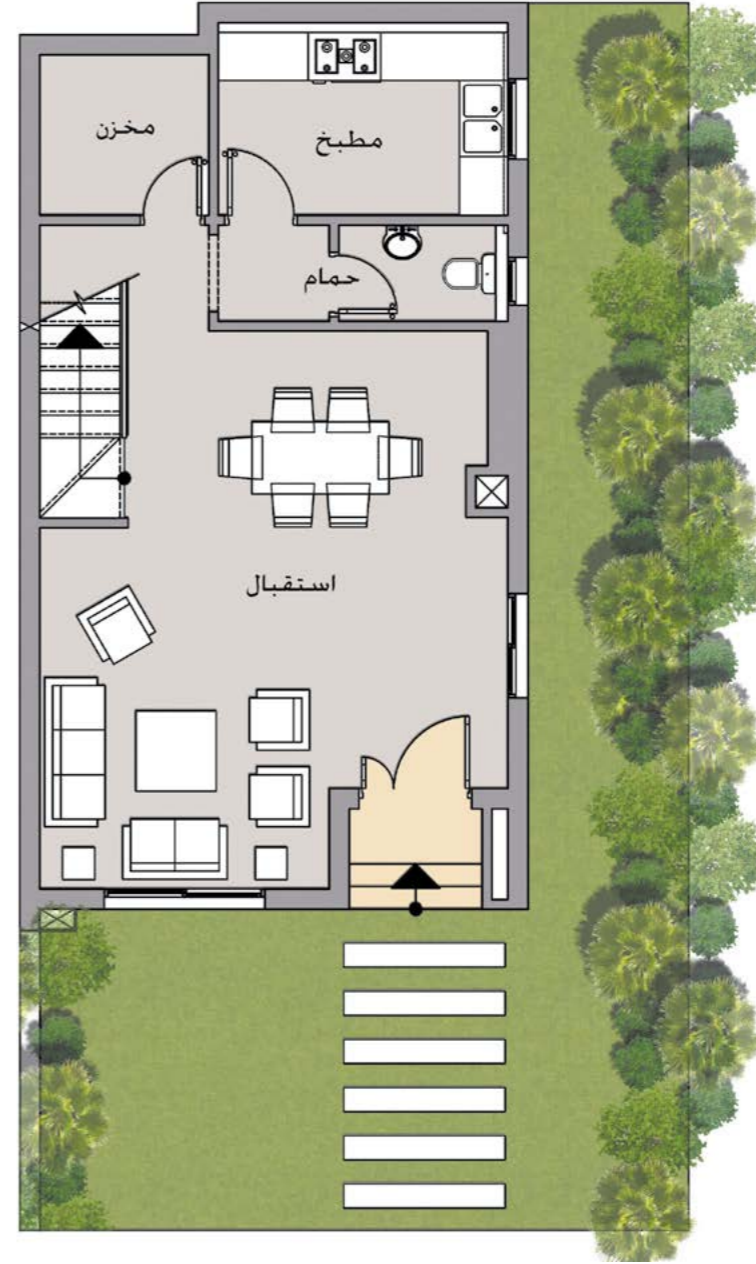


### الدور الأول

طرفة	٢,٥ × ٢,١
غرفة نوم رئيسية	٣,٦ × ٣,٦
حمام الغرفة الرئيسية	١,٩ × ١,٧
غرفة نوم ١	٣,٤ × ٣,٦
حمام ١	١,٨ × ٣,٦
غرفة نوم ٢	٣,٦ × ٣,٦

## فيلا خارجية يمين

Z-Villa  
نموذج 0



المساحة الكلية ١٤٧ م<sup>٢</sup>

### الدور الأرضي

استقبال	٧,٠ × ٥,٨
مخزن	٢,٠ × ٢,١
مطبخ	٢,٤ × ٣,٦
حمام	١,٢ × ٢,١



**توضيح عام:** الأبعاد المذكورة أعلاه للوحدة تم قياسها من المحاور/النقاط باللوحات الهندسية وليست من المباني الفعلية، ولا تتضمن العناصر الإنشائية والرسومات معروضة لغرض الإيضاح فقط، وتحفظ شركة مدينة نصر للإسكان والتعمير بحق إدخال بعض التعديلات عليها، كما أن أية رسومات أو تصميمات واجهات هي لأغراض العرض فقط وقابلة للتعديل. كما أن مساحة الوحدة تتضمن مساحات الجدران بالإضافة إلى نصيب الوحدة من الأجزاء المشتركة للعقار.

**توضيح عام:** الأبعاد المذكورة أعلاه للوحدة تم قياسها من المحاور/النقاط باللوحات الهندسية وليست من المباني الفعلية، ولا تتضمن العناصر الإنشائية والرسومات معروضة لغرض الإيضاح فقط، وتحفظ شركة مدينة نصر للإسكان والتعمير بحق إدخال بعض التعديلات عليها، كما أن أية رسومات أو تصميمات واجهات هي لأغراض العرض فقط وقابلة للتعديل. كما أن مساحة الوحدة تتضمن مساحات الجدران بالإضافة إلى نصيب الوحدة من الأجزاء المشتركة للعقار.

---

# Z- VILLA

نموذج 2



توضيح عام: الأبعاد المذكورة أعلاه للوحدة تم قياسها من المحاور/النقاط باللوحات الهندسية وليست من المباني الفعلية، ولا تتضمن العناصر الإنشائية، والرسومات معروضة لغرض الإيضاح فقط، وتحفظ شركة مدينة نصر للإسكان والتعمير بحق إدخال بعض التعديلات عليها، كما أن أية رسومات أو تصميمات واجهات هي لأغراض العرض فقط وقابلة للتعديل. كما أن مساحة الوحدة تتضمن مساحات الجدران بالإضافة إلى نصيب الوحدة من الأجزاء المشتركة للعقار.



توضيح عام: الأبعاد المذكورة أعلاه للوحدة تم قياسها من المحاور/النقاط باللوحات الهندسية وليست من المباني الفعلية، ولا تتضمن العناصر الإنشائية، والرسومات معروضة لغرض الإيضاح فقط، وتحفظ شركة مدينة نصر للإسكان والتعمير بحق إدخال بعض التعديلات عليها، كما أن أية رسومات أو تصميمات واجهات هي لأغراض العرض فقط وقابلة للتعديل. كما أن مساحة الوحدة تتضمن مساحات الجدران بالإضافة إلى نصيب الوحدة من الأجزاء المشتركة للعقار.

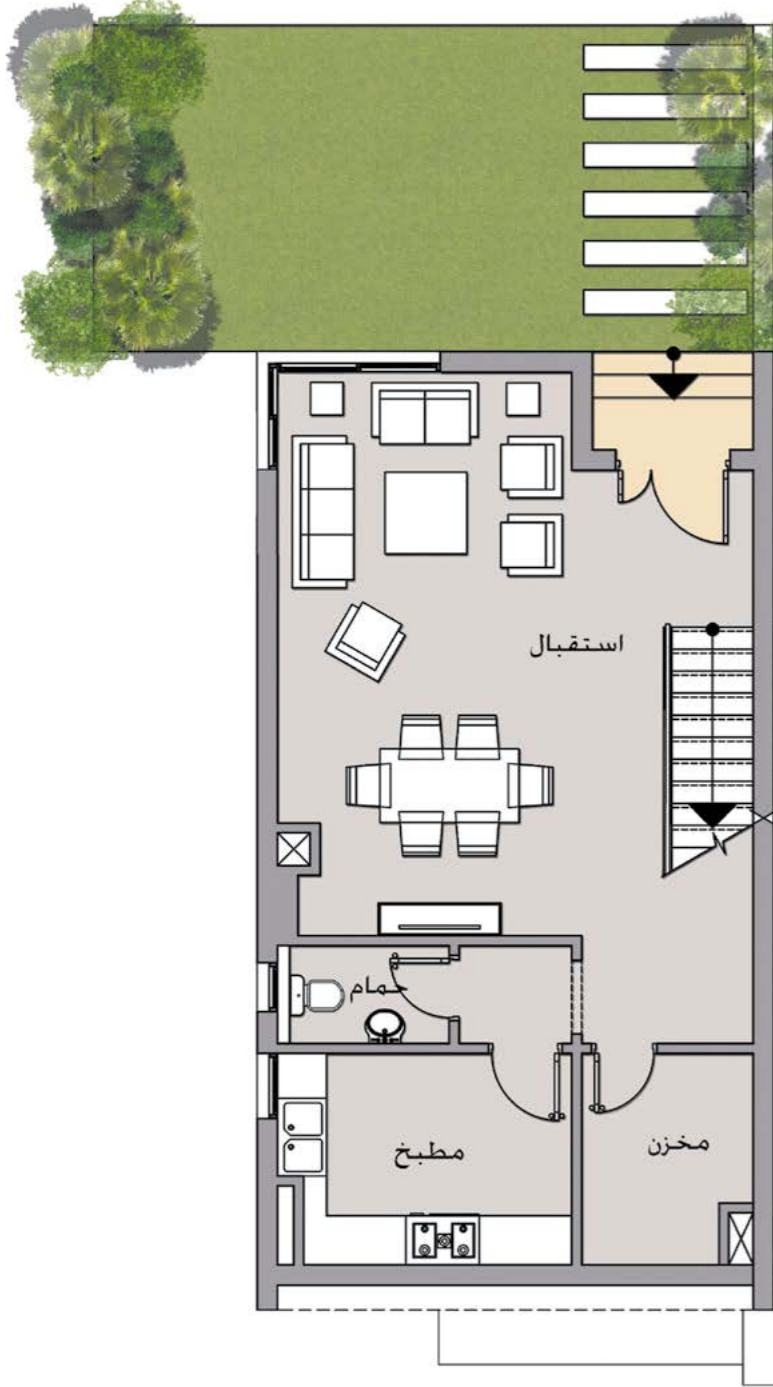
## فيلا خارجية يسار

Z-Villa  
نموذج 2

المساحة الكلية ١٧٨ م<sup>٢</sup>

الدور الأرضي

٧,٠ x ٥,٨	استقبال
٢,٦ x ٢,١	مخزن
٢,٦ x ٣,٦	مطبخ
١,٢ x ٢,١	حمام



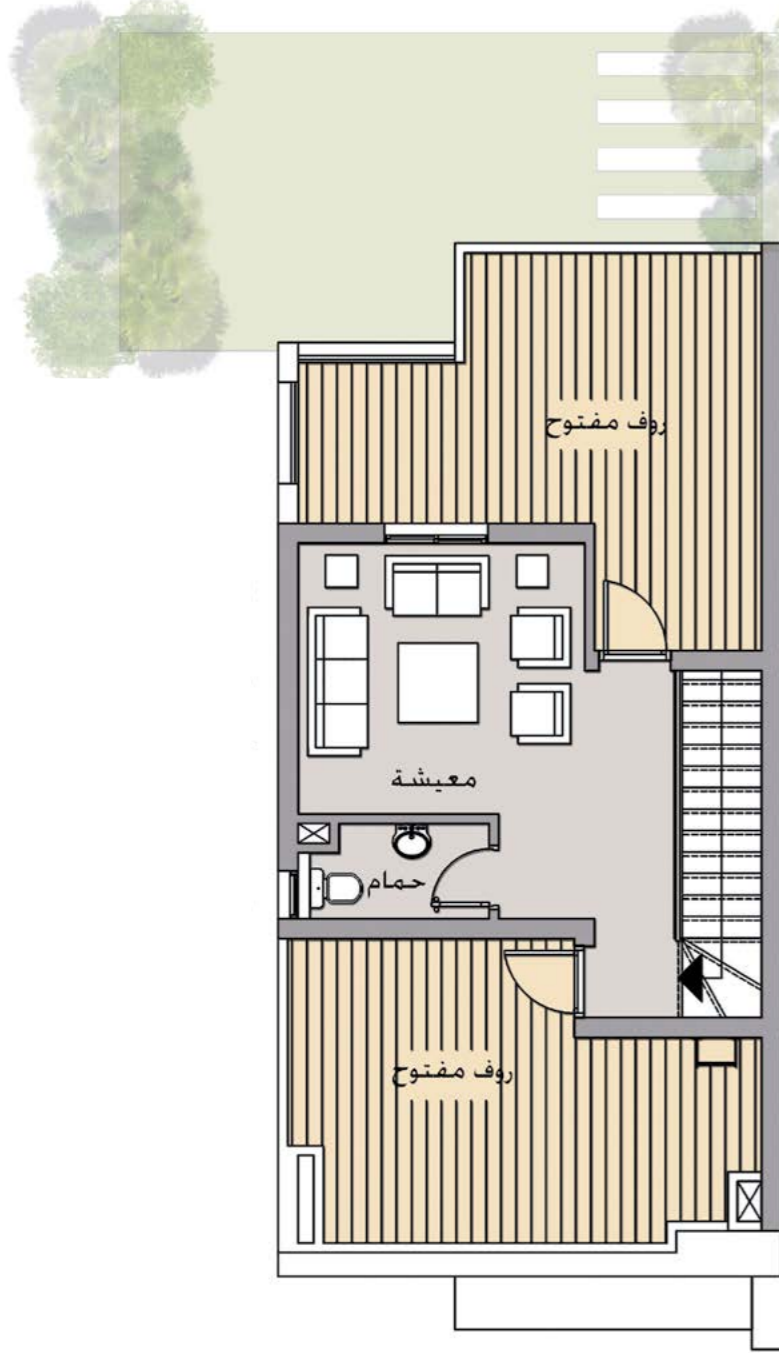
## فيلا خارجية يسار

Z-Villa  
نموذج 2

توضيح عام: الأبعاد المذكورة أعلاه للوحدة تم قياسها من المحاور/النقاط باللوحات الهندسية وليس من المباني الفعلية ولا تتضمن العناصر الإنشائية والرسومات معروضة لغرض الإيضاح فقط، وتحفظ شركة مصر للإسكان والتعمير بحق إدخال بعض التعديلات عليها، كما أن أية رسومات أو تصميمات واجهات هي لأغراض العرض فقط وقابلة للتعديل. كما أن مساحة الوحدة تتضمن مساحات الجدران بالإضافة إلى نصيب الوحدة من الأجزاء المشتركة للعقار.

## فيلا خارجية يسار

Z-Villa  
نموذج 2



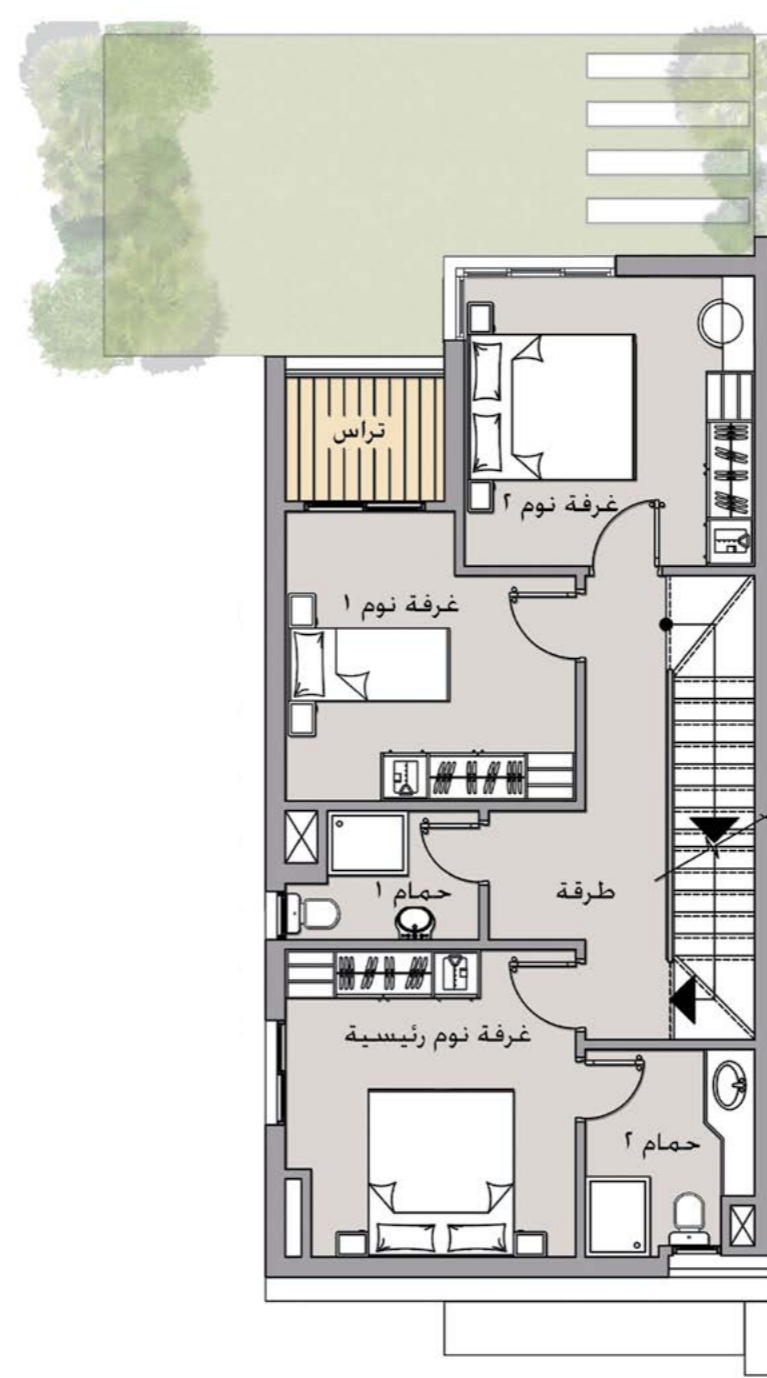
### الدور الأخير

مساحة السطح المفتوحة ٤٣ م<sup>٢</sup>

٣,٤ × ٣,٦	معيشة
١,٢ × ٢,٤	حمام

## فيلا خارجية يسار

Z-Villa  
نموذج 2



### الدور الأول

٢,٢ × ٢,٩	طرفة
٣,٦ × ٣,٨	غرفة نوم رئيسية
٢,١ × ٢,٦	حمام الغرفة الرئيسية
١,٦ × ٢,٤	حمام ١
٣,٦ × ٣,٦	غرفة نوم ١
٣,٦ × ٣,٦	غرفة نوم ٢
١,٨ × ٢,٠	تراس

**توضيح عام:** الأبعاد المذكورة أعلاه للوحدة تم قياسها من المحاور/النقاط باللوحات الهندسية وليست من المباني الفعلية، ولا تتضمن العناصر الإنشائية والرسومات معروضة لغرض الإيضاح فقط، وتحفظ شركة مدينة نصر للإسكان والتعمير بحق إدخال بعض التعديلات عليها، كما أن أية رسومات أو تصميمات واجهات هي لأغراض العرض فقط وقابلة للتعديل. كما أن مساحة الوحدة تتضمن مساحات الجدران بالإضافة إلى نصيب الوحدة من الأجزاء المشتركة للعقار.

**توضيح عام:** الأبعاد المذكورة أعلاه للوحدة تم قياسها من المحاور/النقاط باللوحات الهندسية وليست من المباني الفعلية، ولا تتضمن العناصر الإنشائية والرسومات معروضة لغرض الإيضاح فقط، وتحفظ شركة مدينة نصر للإسكان والتعمير بحق إدخال بعض التعديلات عليها، كما أن أية رسومات أو تصميمات واجهات هي لأغراض العرض فقط وقابلة للتعديل. كما أن مساحة الوحدة تتضمن مساحات الجدران بالإضافة إلى نصيب الوحدة من الأجزاء المشتركة للعقار.

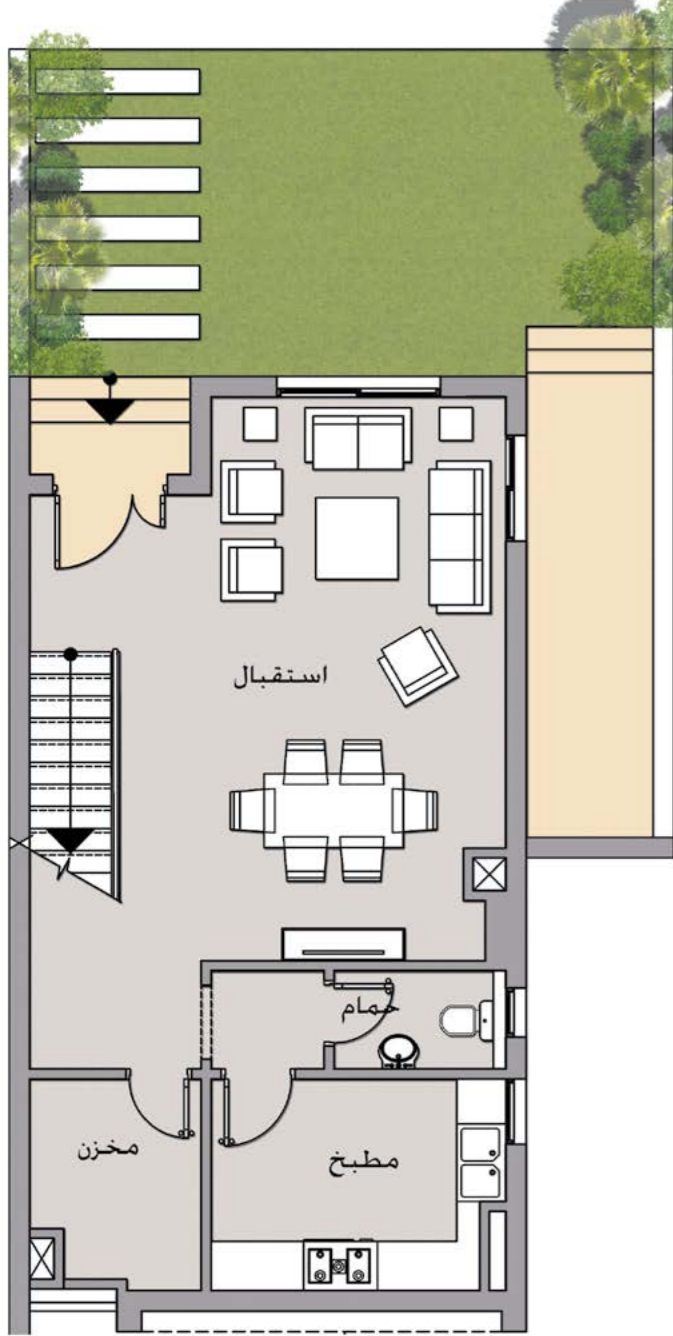
## فيلا داخلية يمين

Z-Villa  
نموذج 2

المساحة الكلية ١٨٠ م<sup>٢</sup>

الدور الأرضي

٧,٠ x ٥,٨	استقبال
٢,٦ x ٢,١	مخزن
٢,٦ x ٣,٦	مطبخ
١,٢ x ٢,١	حمام



## فيلا داخلية يمين

Z-Villa  
نموذج 2

توضيح عام: الأبعاد المذكورة أعلاه للوحدة تم قياسها من المحاور/النقاط باللوحات الهندسية وليست من المباني الفعلية ولا تتضمن العناصر الإنشائية والرسومات معروضة لغرض الإيضاح فقط، وتحفظ شركة مدينة نصر للإسكان والتعمير بحق إدخال بعض التعديلات عليها، كما أن أية رسومات أو تصميمات واجهات هي لأغراض العرض فقط وقابلة للتعديل. كما أن مساحة الوحدة تتضمن مساحات الجدران بالإضافة إلى نصيب الوحدة من الأجزاء المشتركة للعقار.

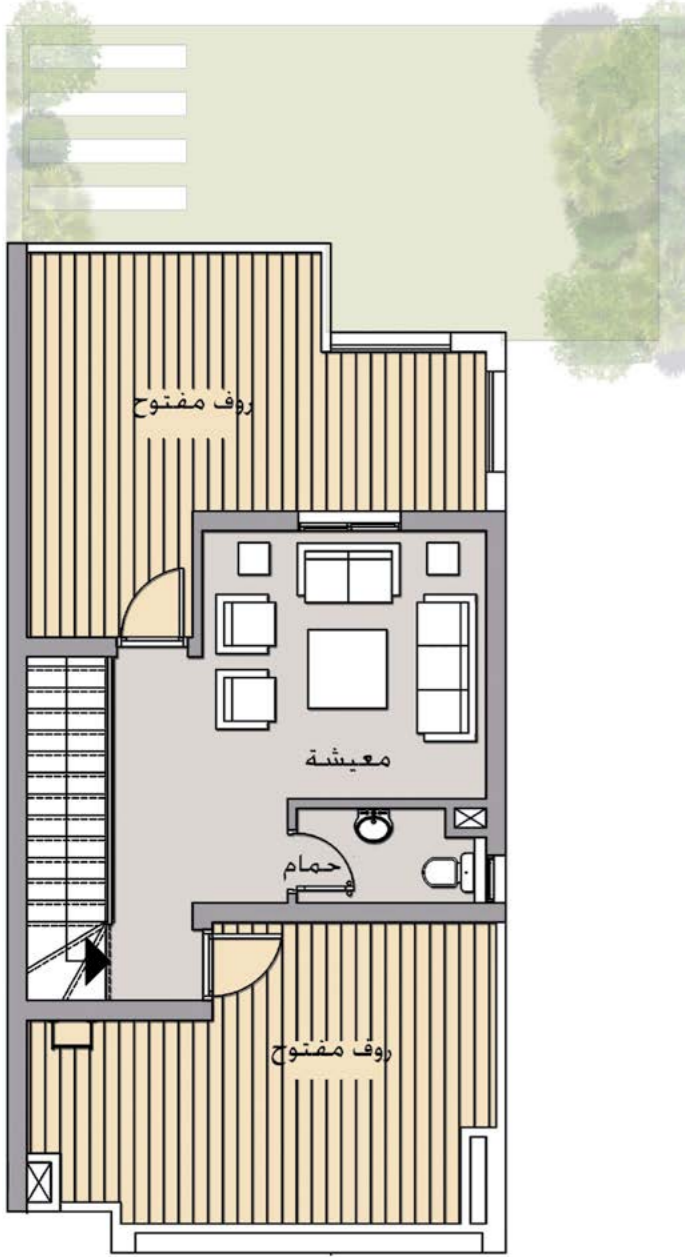
## فيلا داخلية يمين

Z-Villa  
نموذج 2

### الدور الأخير

مساحة السطح المفتوحة ٤٣ م<sup>٢</sup>

معيشة	٣,٤ × ٣,٦
حمام	١,٢ × ٢,٤



## فيلا داخلية يمين

Z-Villa  
نموذج 2

### الدور الأول

طرفة	٢,٢ × ٢,٩
غرفة نوم رئيسية	٣,٦ × ٣,٨
حمام الغرفة الرئيسية	٢,١ × ٢,٦
حمام ١	١,٦ × ٢,٤
غرفة نوم ١	٣,٦ × ٣,٦
غرفة نوم ٢	٣,٦ × ٣,٦
تراس	١,٨ × ٢,٠



**توضيح عام:** الأبعاد المذكورة أعلاه للوحدة تم قياسها من المحاور/النقاط باللوحات الهندسية وليست من المباني الفعلية، ولا تتضمن العناصر الإنشائية والرسومات معروضة لغرض الإيضاح فقط، وتحتفظ شركة مدينة نصر للإسكان والتعمير بحق إدخال بعض التعديلات عليها، كما أن أية رسومات أو تصميمات واجهات هي لأغراض العرض فقط وقابلة للتعديل. كما أن مساحة الوحدة تتضمن مساحات الجدران بالإضافة إلى نصيب الوحدة من الأجزاء المشتركة للعقار.

**توضيح عام:** الأبعاد المذكورة أعلاه للوحدة تم قياسها من المحاور/النقاط باللوحات الهندسية وليست من المباني الفعلية، ولا تتضمن العناصر الإنشائية والرسومات معروضة لغرض الإيضاح فقط، وتحتفظ شركة مدينة نصر للإسكان والتعمير بحق إدخال بعض التعديلات عليها، كما أن أية رسومات أو تصميمات واجهات هي لأغراض العرض فقط وقابلة للتعديل. كما أن مساحة الوحدة تتضمن مساحات الجدران بالإضافة إلى نصيب الوحدة من الأجزاء المشتركة للعقار.

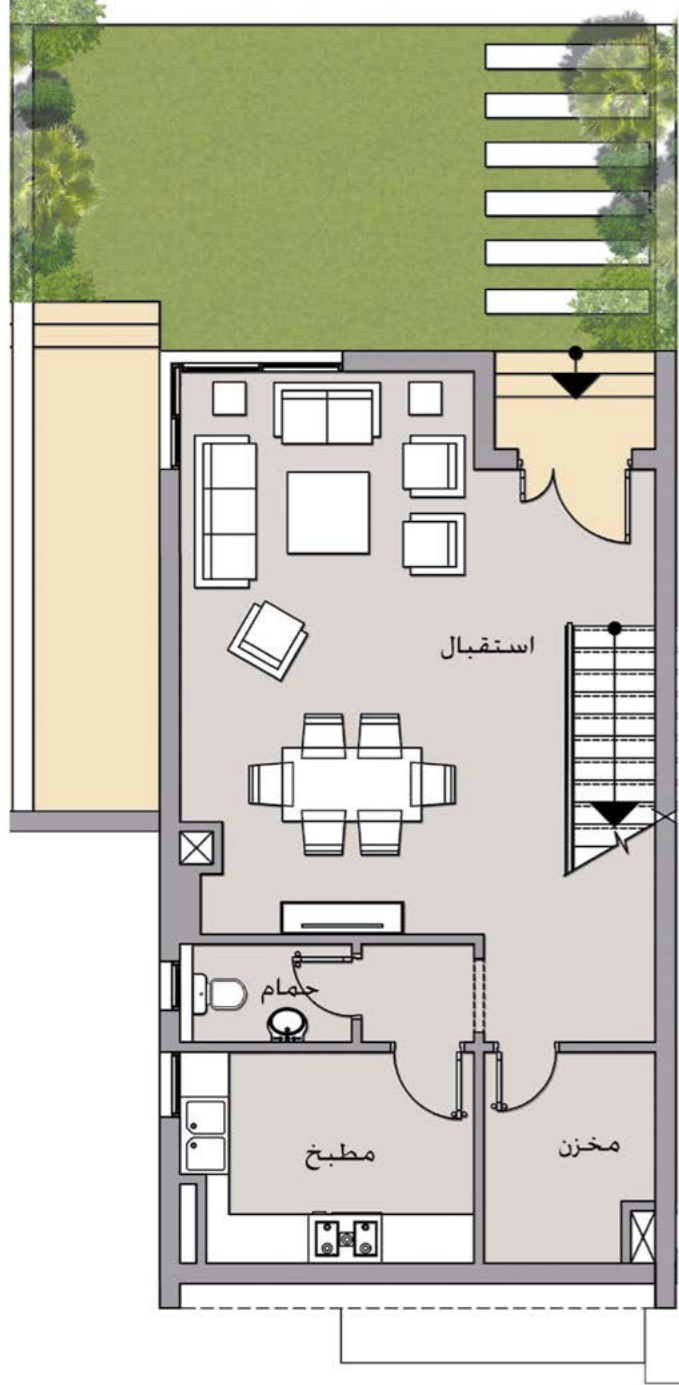
## فيلا داخلية يسار

Z-Villa  
نموذج 2

المساحة الكلية ١٧٨ م<sup>٢</sup>

الدور الأرضي

٧,٠ x ٥,٨	استقبال
٢,٦ x ٢,١	مخزن
٢,٦ x ٣,٦	مطبخ
١,٢ x ٢,١	حمام



## فيلا داخلية يسار

Z-Villa  
نموذج 2

توضيح عام: الأبعاد المذكورة أعلاه للوحدة تم قياسها من المحاور/النقاط باللوحات الهندسية وليس من المباني الفعلية، ولا تتضمن العناصر الإنشائية والرسومات معروضة لغرض الإيضاح فقط، وتحفظ شركة مدينة نصر للإسكان والتعمير بحق إدخال بعض التعديلات عليها، كما أن أية رسومات أو تصميمات واجهات هي لأغراض العرض فقط وقابلة للتعديل. كما أن مساحة الوحدة تتضمن مساحات الجدران بالإضافة إلى نصيب الوحدة من الأجزاء المشتركة للعقار.

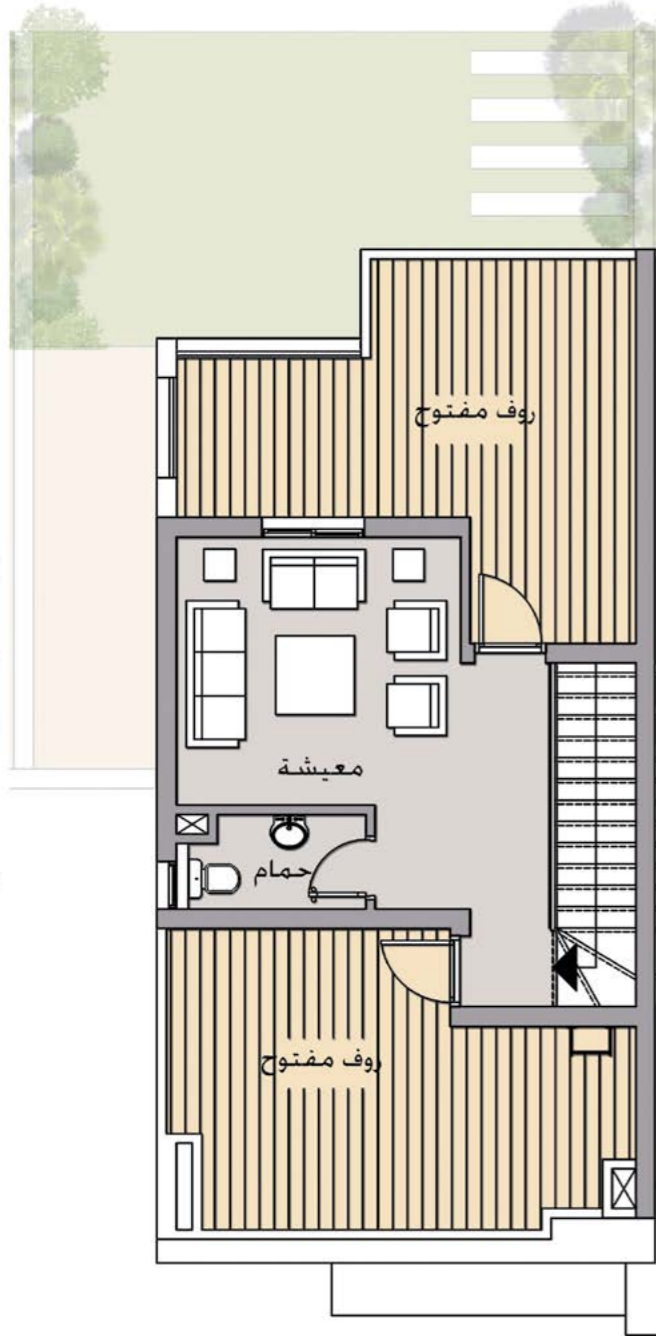
## فيلا داخلية يسار

Z-Villa  
نموذج 2

### الدور الأخير

مساحة السطح المفتوحة ٤٣ م<sup>٢</sup>

٣,٤ × ٣,٦	معيشة
١,٢ × ٢,٤	حمام

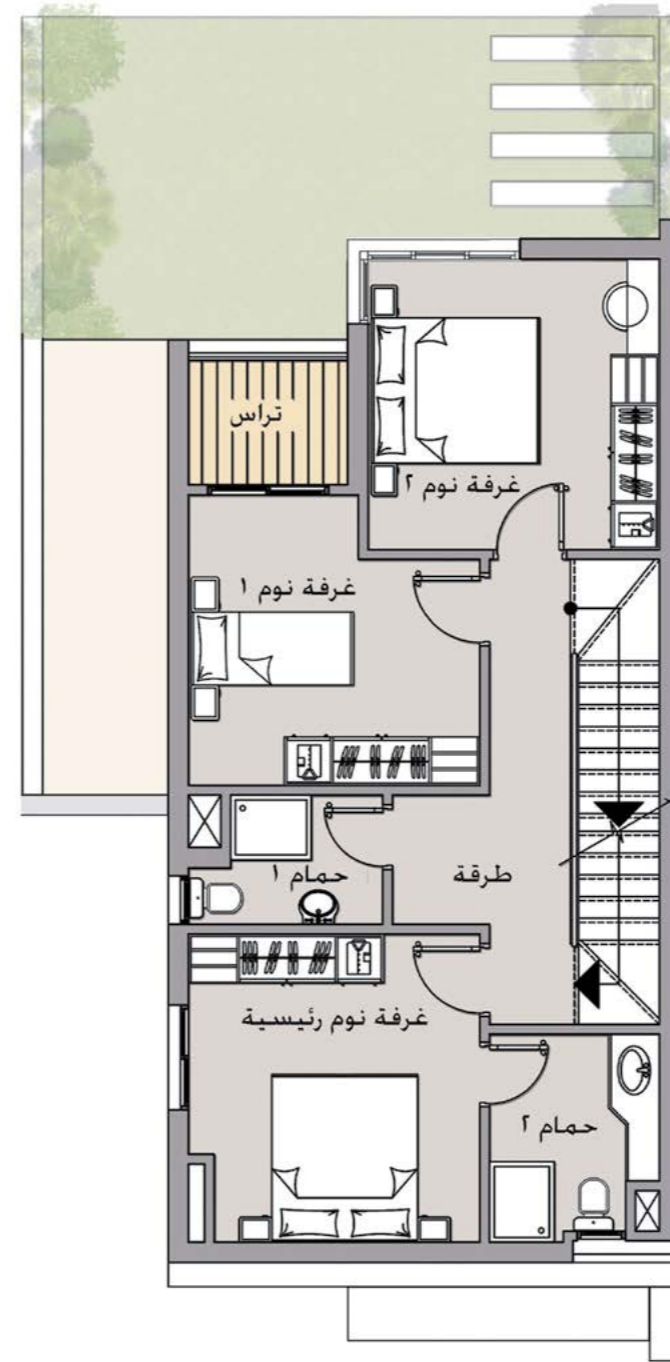


## فيلا داخلية يسار

Z-Villa  
نموذج 2

### الدور الأول

٢,٢ × ٢,٩	طرفة
٣,٦ × ٣,٨	غرفة نوم رئيسية
٢,١ × ٢,٦	حمام الغرفة الرئيسية
١,٦ × ٢,٤	حمام ١
٣,٦ × ٣,٦	غرفة نوم ١
٣,٦ × ٣,٦	غرفة نوم ٢
١,٨ × ٢,٠	تراس



توضيح عام: الأبعاد المذكورة أعلاه للوحدة تم قياسها من المحاور/النقاط باللوحات الهندسية وليست من المباني الفعلية، ولا تتضمن العناصر الإنشائية والرسومات معروضة لغرض الإيضاح فقط، وتحفظ شركة مدينة نصر للإسكان والتعمير بحق إدخال بعض التعديلات عليها، كما أن أية رسومات أو تصميمات واجهات هي لأغراض العرض فقط وقابلة للتعديل. كما أن مساحة الوحدة تتضمن مساحات الجدران بالإضافة إلى نصيب الوحدة من الأجزاء المشتركة للعقار.

توضيح عام: الأبعاد المذكورة أعلاه للوحدة تم قياسها من المحاور/النقاط باللوحات الهندسية وليست من المباني الفعلية، ولا تتضمن العناصر الإنشائية والرسومات معروضة لغرض الإيضاح فقط، وتحفظ شركة مدينة نصر للإسكان والتعمير بحق إدخال بعض التعديلات عليها، كما أن أية رسومات أو تصميمات واجهات هي لأغراض العرض فقط وقابلة للتعديل. كما أن مساحة الوحدة تتضمن مساحات الجدران بالإضافة إلى نصيب الوحدة من الأجزاء المشتركة للعقار.

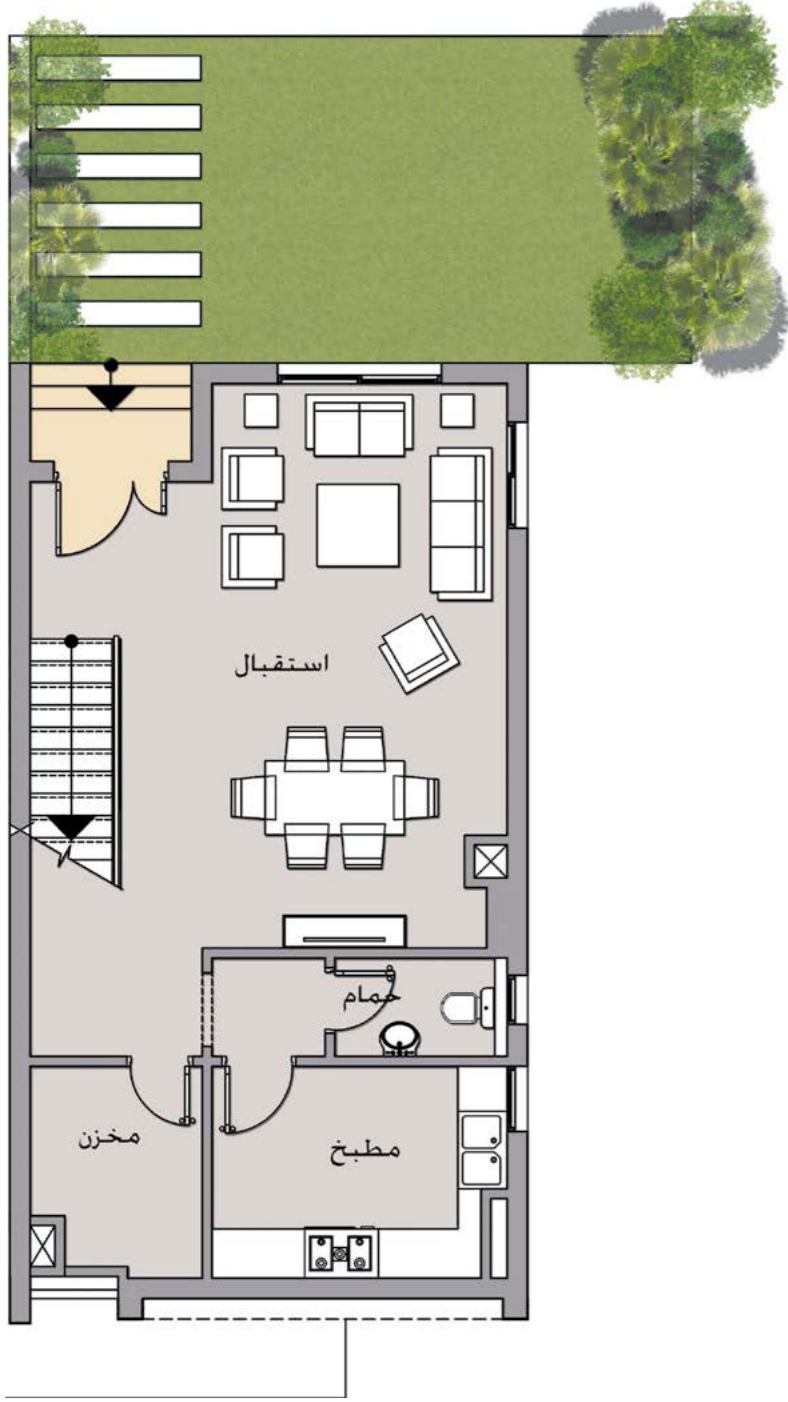
## فيلا خارجية يمين

Z-Villa  
نموذج 2

المساحة الكلية ١٨٠ م<sup>٢</sup>

الدور الأرضي

٧٠٠ x ٥٠,٨	استقبال
٢,٦ x ٢,١	مخزن
٢,٦ x ٣,٦	مطبخ
١,٢ x ٢,١	حمام



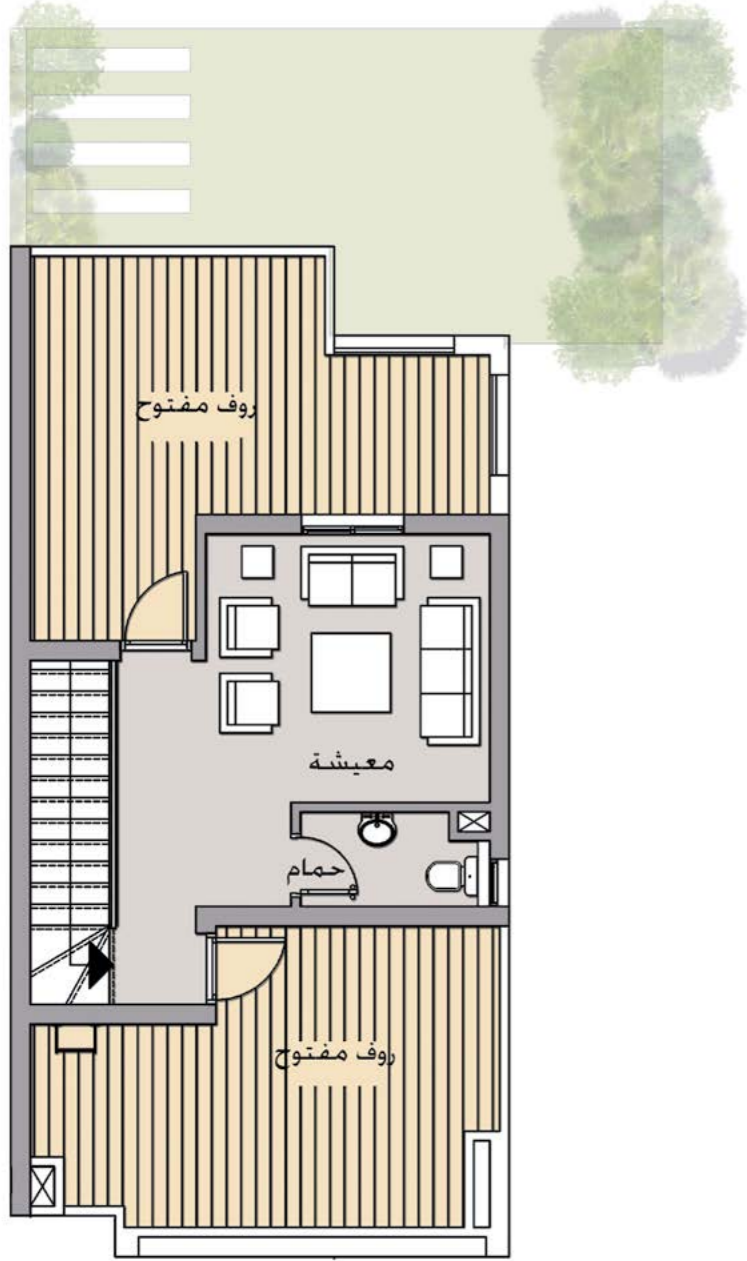
## فيلا خارجية يمين

Z-Villa  
نموذج 2

توضيح عام: الأبعاد المذكورة أعلاه للوحدة تم قياسها من المحاور/النقاط باللوحات الهندسية وليست من المباني الفعلية ولا تتضمن العناصر الإنشائية والرسومات معروضة لغرض الإيضاح فقط، وتحفظ شركة مدينة نصر للإسكان والتعمير بحق إدخال بعض التعديلات عليها، كما أن أية رسومات أو تصميمات واجهات هي لأغراض العرض فقط وقابلة للتعديل. كما أن مساحة الوحدة تتضمن مساحات الجدران بالإضافة إلى نصيب الوحدة من الأجزاء المشتركة للعقار.

## فيلا خارجية يمين

Z-Villa  
نموذج 2



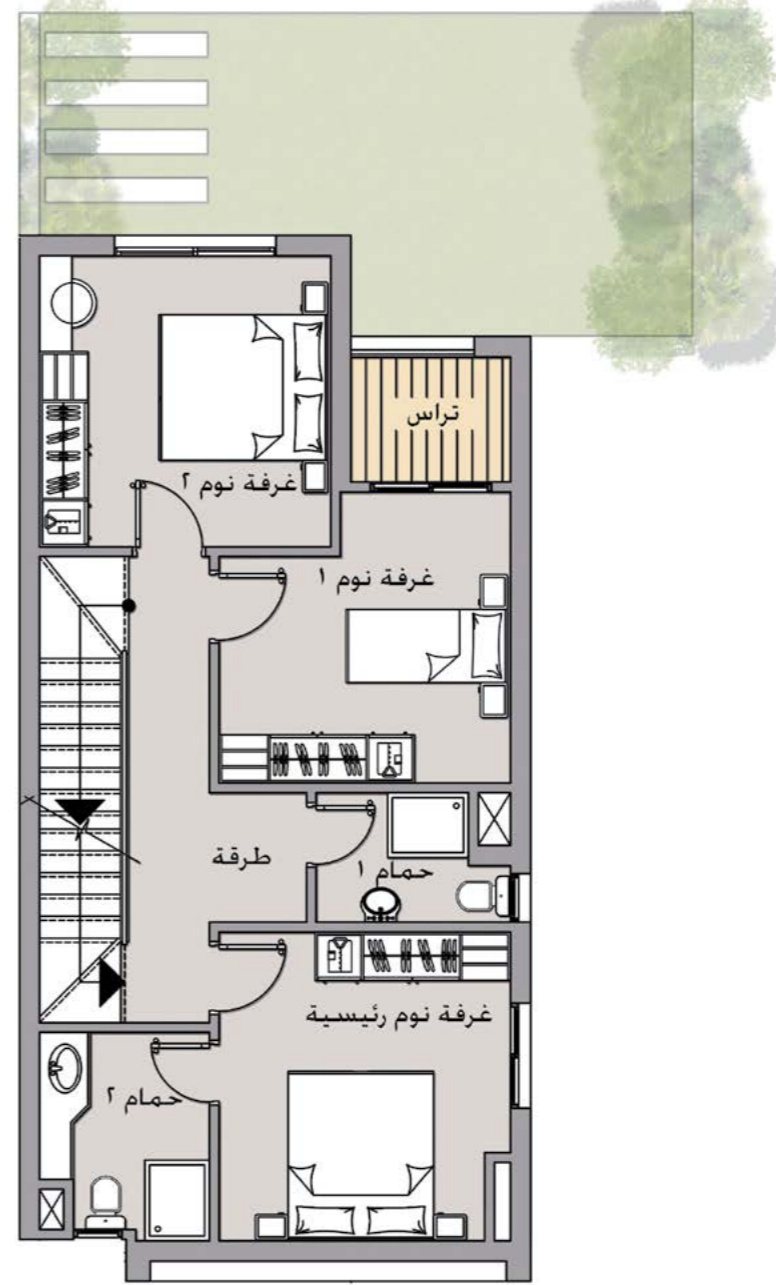
### الدور الأخير

مساحة السطح المفتوحة ٤٣ م<sup>٢</sup>

معيشة	٣,٤ × ٣,٦
حمام	١,٢ × ٢,٤

## فيلا خارجية يمين

Z-Villa  
نموذج 2



### الدور الأول

طريقة	٢,٢ × ٢,٩
غرفة نوم رئيسية	٣,٦ × ٣,٨
حمام الغرفة الرئيسية	٢,١ × ٢,٦
حمام ١	١,٦ × ٢,٤
غرفة نوم ١	٣,٦ × ٣,٦
غرفة نوم ٢	٣,٦ × ٣,٦
تراس	١,٨ × ٢,٠

**توضيح عام:** الأبعاد المذكورة أعلاه للوحدة تم قياسها من المحاور/النقاط باللوحات الهندسية وليست من المباني الفعلية، ولا تتضمن العناصر الإنشائية، والرسومات معروضة لغرض الإيضاح فقط، وتحتفظ شركة مدينة نصر للإسكان والتعمير بحق إدخال بعض التعديلات عليها، كما أن أية رسومات أو تصميمات واجهات هي لأغراض العرض فقط وقابلة للتعديل. كما أن مساحة الوحدة تتضمن مساحات الجدران بالإضافة إلى نصيب الوحدة من الأجزاء المشتركة للعقار.

**توضيح عام:** الأبعاد المذكورة أعلاه للوحدة تم قياسها من المحاور/النقاط باللوحات الهندسية وليست من المباني الفعلية، ولا تتضمن العناصر الإنشائية، والرسومات معروضة لغرض الإيضاح فقط، وتحتفظ شركة مدينة نصر للإسكان والتعمير بحق إدخال بعض التعديلات عليها، كما أن أية رسومات أو تصميمات واجهات هي لأغراض العرض فقط وقابلة للتعديل. كما أن مساحة الوحدة تتضمن مساحات الجدران بالإضافة إلى نصيب الوحدة من الأجزاء المشتركة للعقار.

## عن الشركة.

تتمتع شركة مدينة نصر للإسكان والتعمير (mnhd) بتاريخ طويل يمتد إلى ستة عقود من الخبرة في مجال التطوير العقاري، وعلى مر السنين، طور فريقها من المتخصصين العالميين والمواهب المحلية مجموعة من المشاريع الضخمة التي تناسب احتياجات الكثير من العملاء.

من أشهر مشاريعها سراي ، التي تقع على طريق القاهرة السويس وعلى بعد ٥ دقائق فقط من العاصمة الإدارية الجديدة. مع تطورها في البنية التحتية والمرافق، شركة مدينة نصر للإسكان والتعمير (mnhd) تقدم عهد جديد من العقارات في مصر.

## للاتصال بنا.

مكتب المبيعات:

طريق القاهرة – السويس: امتداد شارع الثورة  
أمام مطار القاهرة الدولي.

٠١٦٧٥ | mnhd.com

