



TYPE "C"



لسراي.. بالقرب منك

حيث يوجد التنوع، توجد سراي..

فكرة جديدة تم رسمها عن طريق الاختيار، والاكتشاف. العلامة الرئيسية لسراي هي التجديد والتنوع.. اكتشف مفهوم سراي الذي لا مثيل له، حيث تُعتبر كل خطوة إيقاع، وأنت فقط من يحدده.

تقع سراي على أفدنة من المناظر الطبيعية والمساحات المائية حيث يجتمع الرقي، الراحة والعملية في مكان واحد. في سراي يمكنك التعرف على معنى مختلف للأماكن العامة والخاصة، التي تم بنائها لرفاهيتك. عالم كامل من الإمكانيات، لراحة عائلتك، نجاح عملك، وتفوق أطفالك. سراي هي المكان الذي تحدد فيه وتيرتك الخاصة.. المكان الذي يكون فيه الإيقاع، خاص بك. اختر بيتك من تصميمات مختلفة، أو قم بتوسيع منزلك لتستمتع بأسلوب الحياة الذي يناسبك.

رسم المخطط لسراي

يجمع رسم المخطط في سراي بين الجمال والخصوصية، من خلال تصميم مساحات واسعة بين البيوت، وبالمناطق الخضراء الكبيرة والمساحات المائية التي تعتبر أكبر أسس الطبيعة.

تعاونت مدينة مصر مع Benoy، العلامة التجارية الشهيرة في مجال رسم المخطط. يمثل المخطط الرئيسي لسراي العناصر الخاصة لبيتك والمناطق المحيطة به لتعكس تقديرنا للتميز. بالإضافة لخبرة Benoy العالمية، قام خبراءنا بتصميم البيوت بشكل راق بتصميمات داخلية تعكس التراث المصري.





الفخرة وراء سراي

صممت مدينة مصر مشروع سراي ليصبح عنوان للتنوع والتجديد. فهي ترسم أسلوب حياة يوحى بالتميز، حرية الاختيار داخل وخارج بيتك، واكتشاف المناسب لك ولأسرتك. الهدوء، الجمال، العملية والرفاهية هي أساسيات الحياة في سراي. الخدمات المقدمة، الطبيعة من حولك، تصميم البيوت.. كلها تستوحى قصص عن الراحة والفخامة.





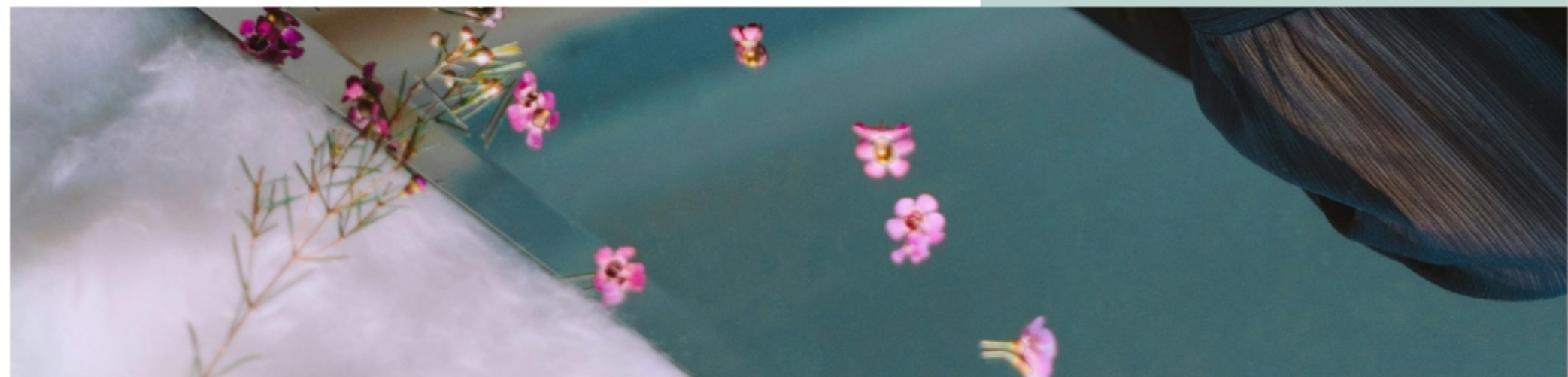
حياة متكاملة في سراي

المساحات الخضراء والمساحات المائية من السمات الأساسية في سراي. في سراي توجد أكبر بحيرة في القاهرة التي تمتد على مساحة ٥٠ ألف متر مربع. سوف تقدم سراي خدمات مختلفة لجميع سكانها، مدارس خاصة، أرقى الفنادق، مكاتب إدارية حسب احتياجاتك المهنية، نادي رياضي، عالم كامل من الترفيه، محلات تجارية ومطاعم على أعلى مستوى.



التميز في ESSE

Esse هي أحدث مرحلة في سراي، مستوحاة من فكرة الاستمتاع بجمال اللحظة الحالية، فهي تعبر عن الإحساس بتفاصيل الطبيعة من حولك في الوقت الحالي. تتكون من وحدات تم تصميمها بتفاصيل ودقة، تمتزج بسلاسة مع المساحات الخضراء المحيطة. تقدم Esse حياة المجتمع السكني في جو هادئ ومراعي للبيئة.





المساحات الخضراء

في Esse، تطل كل البيوت على الطبيعة الخضراء المفعمة بالحياة، مما يساعد على التواصل الهادئ المتناغم مع ألوان الطبيعة لجميع السكان. وخصصنا مساحات واسعة للاستمتاع بالمشي وسط الطبيعة، وتتميز Esse أيضًا بأنها مكان آمن ومرحب بالحيوانات الأليفة.





الحفاظ على جمال الطبيعة

بشكل عملي، تمزج Esse كل العناصر
الصديقة للبيئة في تصميم المشروع
بأكمله، مما يضمن أسلوب حياة مستدام
يجمع بشكل متناغم بين الطبيعة، الرقي
والبساطة.



تصميم المشروع

رسم المخطط في Esse مستوحى من طراز المدن الفرنسية، حيث المساحات الواسعة بين المباني السكنية. فهي تضمن مجال أفضل لدخول أشعة الشمس والهواء الطبيعي بجميع الوحدات.

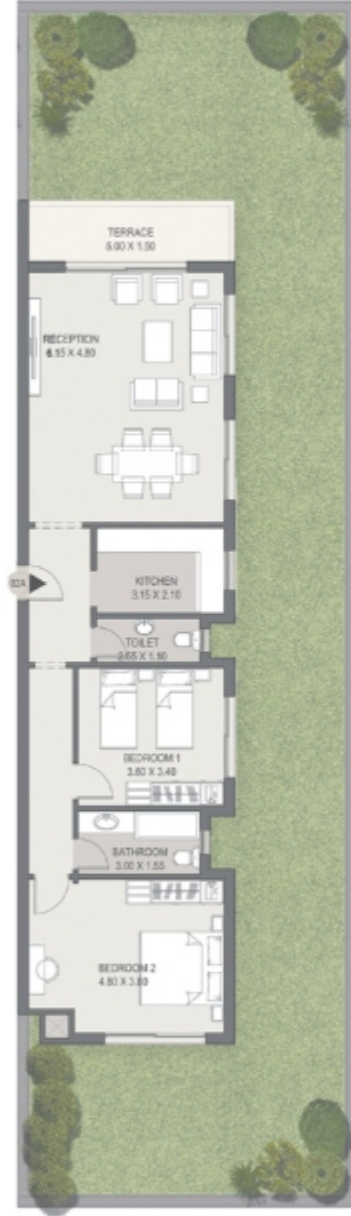
وبوجود مجموعة كبيرة ومختلفة للوحدات في Esse من فيلات مستقلة، شقق و S-Villas فهي تضمن كل الحرية لاختيار الأنسب لأسلوب حياتك. تصميم الـ S-Villas بالطرق العالية والمنخفضة يجعلك تستمتع بالمناظر الطبيعية، التي توفر الإحساس بالخصوصية في كل ركن من بيتك.



التصميم
الداخلي



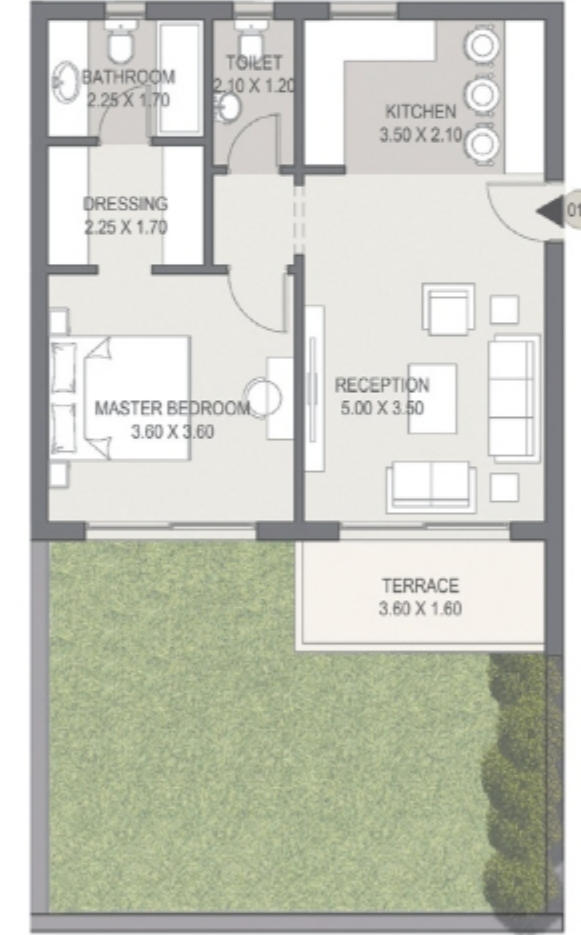
TYPE C



الدور الأرضي 02A

المساحة الكلية ١٣,٤١ م^٢

٦,١٥ × ٤,٨٠	استقبال
٣,٦٠ × ٣,٤٠	غرفة نوم ١
٤,٨٠ × ٣,٨٠	غرفة نوم ٢
٣,٠٠ × ١,٥٥	حمام
٢,٥٥ × ١,١٠	حمام ضيوف
٣,١٥ × ٢,١٠	مطبخ
٥,٠٠ × ١,٥٠	تراس



الدور الأرضي 01A

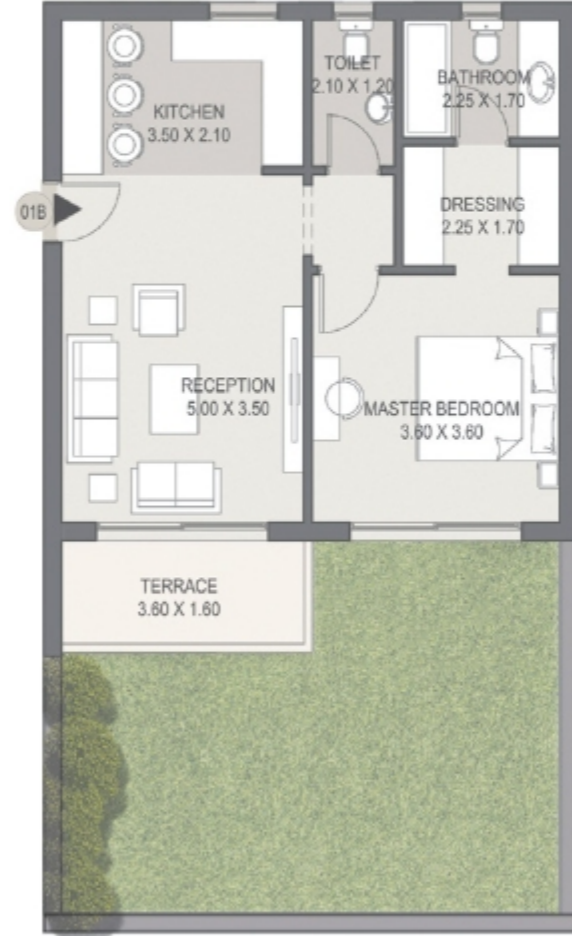
المساحة الكلية ٧٩,٨٠ م^٢

٥,٠٠ × ٣,٥٠	استقبال
٣,٦٠ × ٣,٦٠	غرفة نوم رئيسية
٢,٢٥ × ١,٧٠	حمام الغرفة الرئيسية
٢,٢٥ × ١,٧٠	غرفة ملابس
٢,١٠ × ١,٢٠	حمام ضيوف
٣,٥٠ × ٢,١٠	مطبخ
٣,٦٠ × ١,٦٠	تراس

الدور الأرضي 01B

المساحة الكلية ٧٩,٨٠ م^٢

٥,٠٠ x ٣,٥٠	استقبال
٣,٦٠ x ٣,٦٠	غرفة نوم رئيسية
٢,٢٥ x ١,٧٠	حمام الغرفة الرئيسية
٢,٢٥ x ١,٧٠	غرفة ملابس
٢,١٠ x ١,٢٠	حمام ضيوف
٣,٥٠ x ٢,١٠	مطبخ
٣,٦٠ x ١,٦٠	تراس

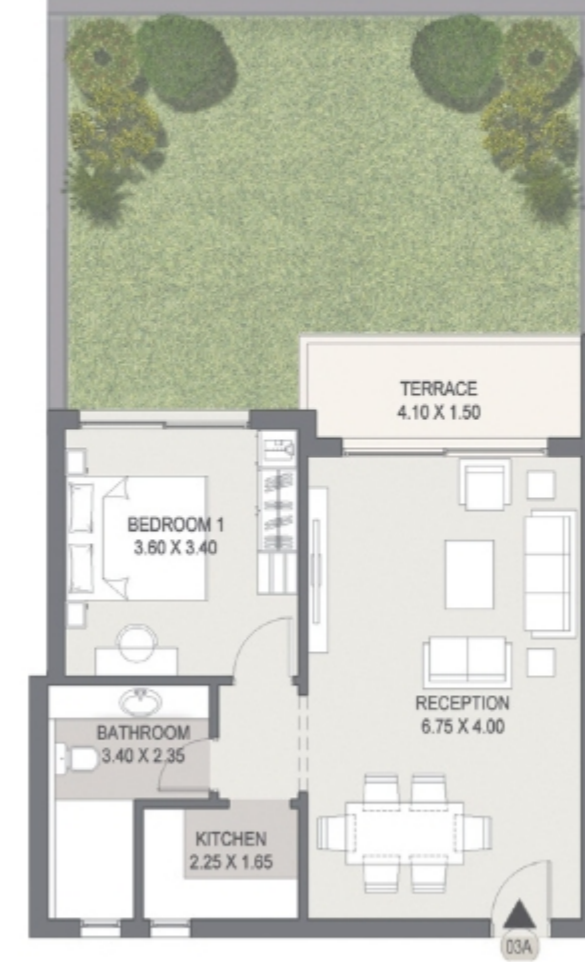


جميع الأبعاد والمساحات المبينة أعلاه مبدئية ولا تشمل العناصر الإنشائية أو الميكانيكية المطلوبة لتنفيذ المبنى في العمارة النهائية وتخضع لنسب التحميل بما لا يتعدى شروط العقد النهائي للوحدة.

الدور الأرضي 03A

المساحة الكلية ٧٨,٧٥ م^٢

٦,٧٥ x ٤,٠٠	استقبال
٣,٦٠ x ٣,٤٠	غرفة نوم ١
٣,٤٠ x ٢,٣٥	حمام
٢,٢٥ x ١,٦٥	مطبخ
٤,١٠ x ١,٥٠	تراس



جميع الأبعاد والمساحات المبينة أعلاه مبدئية ولا تشمل العناصر الإنشائية أو الميكانيكية المطلوبة لتنفيذ المبنى في العمارة النهائية وتخضع لنسب التحميل بما لا يتعدى شروط العقد النهائي للوحدة.

الدور الأرضي 03B

المساحة الكلية ١٤١,٨ م^٢

٦,٧٥ × ٤,٠٠	استقبال
٣,٦٠ × ٣,٤٠	غرفة نوم رئيسية
٢,٢٠ × ١,٦٠	حمام الغرفة الرئيسية
٣,٤٠ × ١,٤٥	غرفة ملابس
٣,٦٠ × ٣,٤٠	غرفة نوم ١
٣,٦٠ × ٣,٤٠	غرفة نوم ٢
٢,٢٠ × ١,٦٠	حمام
٢,٢٥ × ١,١٠	حمام ضيوف
٢,٨٠ × ٢,٢٠	مطبخ
٤,١٠ × ١,٥٠	تراس



جميع الأبعاد والمساحات المبينة أعلاه مبدئية ولا تشمل العناصر الإنشائية أو الميكانيكية المطلوبة لتنفيذ المبنى في العمارة النهائية وتخضع لنسب التحميل بما لا يتعدى شروط العقد النهائي للوحدة.

الدور الأرضي 02B

المساحة الكلية ١٣٠,٤١ م^٢

٦,١٥ × ٤,٨٠	استقبال
٣,٦٠ × ٣,٤٠	غرفة نوم ١
٤,٨٠ × ٣,٨٠	غرفة نوم ٢
٣,٠٠ × ١,٥٥	حمام
٢,٥٥ × ١,١٠	حمام ضيوف
٣,١٥ × ٢,١٠	مطبخ
٥,٠٠ × ١,٥٠	تراس

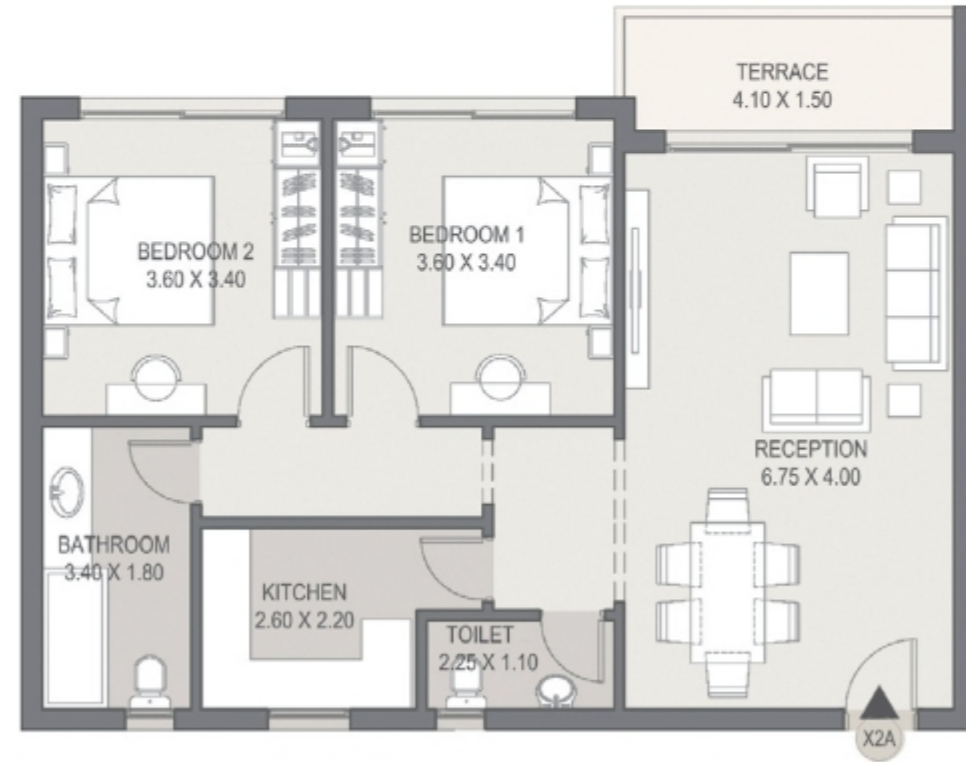


جميع الأبعاد والمساحات المبينة أعلاه مبدئية ولا تشمل العناصر الإنشائية أو الميكانيكية المطلوبة لتنفيذ المبنى في العمارة النهائية وتخضع لنسب التحميل بما لا يتعدى شروط العقد النهائي للوحدة.

الدور المتكرر X2A

المساحة الكلية ١٠,٣١٠ م^٢

استقبال	٦,٧٥ × ٤,٠٠
غرفة نوم ١	٣,٦٠ × ٣,٤٠
غرفة نوم ٢	٣,٦٠ × ٣,٤٠
حمام	٣,٤٠ × ١,٨٠
حمام ضيوف	٢,٢٥ × ١,١٠
مطبخ	٢,٦٠ × ٢,٢٠
تراس	٤,١٠ × ١,٥٠

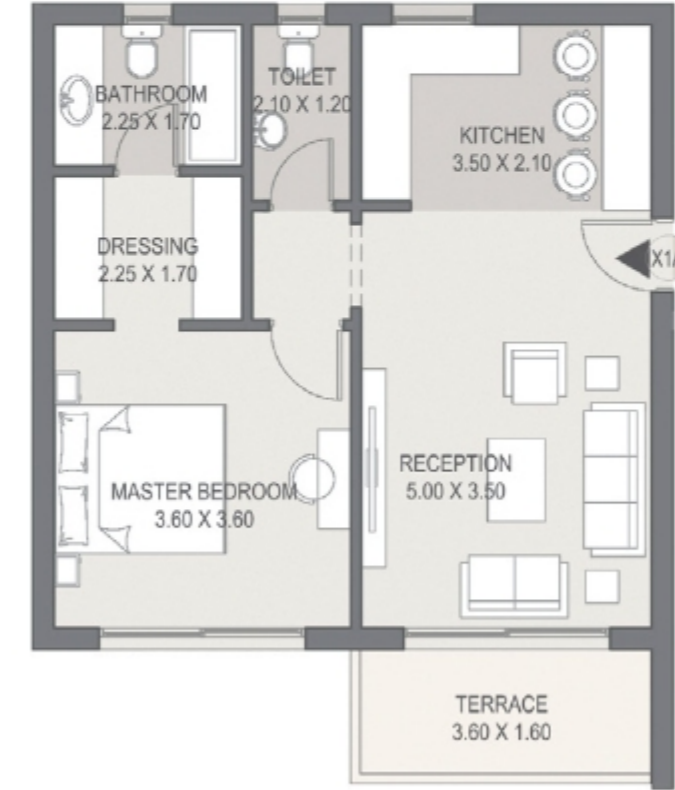


جميع الأبعاد والمساحات المبينة أعلاه مبدئية ولا تشمل العناصر الإنشائية أو الميكانيكية المطلوبة لتنفيذ المبنى في الدورة النهائية وتخضع لنسب التحميل بما لا يتعدى شروط العقد النهائي للوحدة.

الدور المتكرر X1A

المساحة الكلية ٧٨,٩١ م^٢

استقبال	٥,٠٠ × ٣,٥٠
غرفة نوم رئيسية	٣,٦٠ × ٣,٦٠
حمام الغرفة الرئيسية	٢,٢٥ × ١,٧٠
غرفة ملابس	٢,٢٥ × ١,٧٠
حمام ضيوف	١,٢٠ × ٢,١٠
مطبخ	٢,١٠ × ٣,٥٠
تراس	٣,٦٠ × ١,٦٠

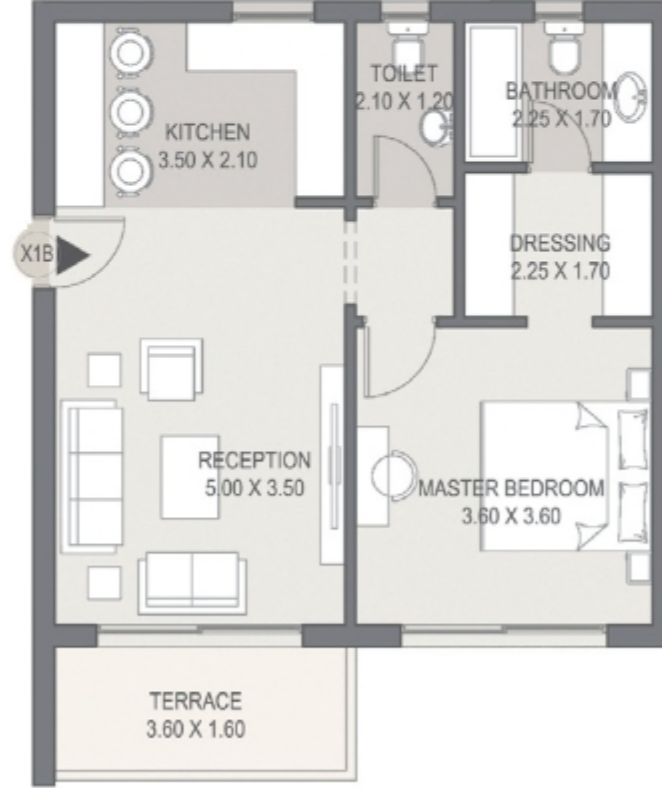


جميع الأبعاد والمساحات المبينة أعلاه مبدئية ولا تشمل العناصر الإنشائية أو الميكانيكية المطلوبة لتنفيذ المبنى في الدورة النهائية وتخضع لنسب التحميل بما لا يتعدى شروط العقد النهائي للوحدة.

الدور المتكرر X1B

المساحة الكلية ٧٨,٩١ م^٢

٥,٠٠ × ٣,٥٠	استقبال
٣,٦٠ × ٣,٦٠	غرفة نوم رئيسية
٢,٢٥ × ١,٧٠	حمام الغرفة الرئيسية
٢,٢٥ × ١,٧٠	غرفة ملابس
٢,١٠ × ١,٢٠	حمام ضيوف
٣,٥٠ × ٢,١٠	مطبخ
٣,٦٠ × ١,٦٠	تراس



جميع الأبعاد والمساحات المبينة أعلاه مبدئية ولا تشمل العناصر الإنشائية أو الميكانيكية المطلوبة لتنفيذ المبنى في العمارة النهائية وتخضع لنسب التحميل بما لا يتعدى شروط العقد النهائي للوحدة.

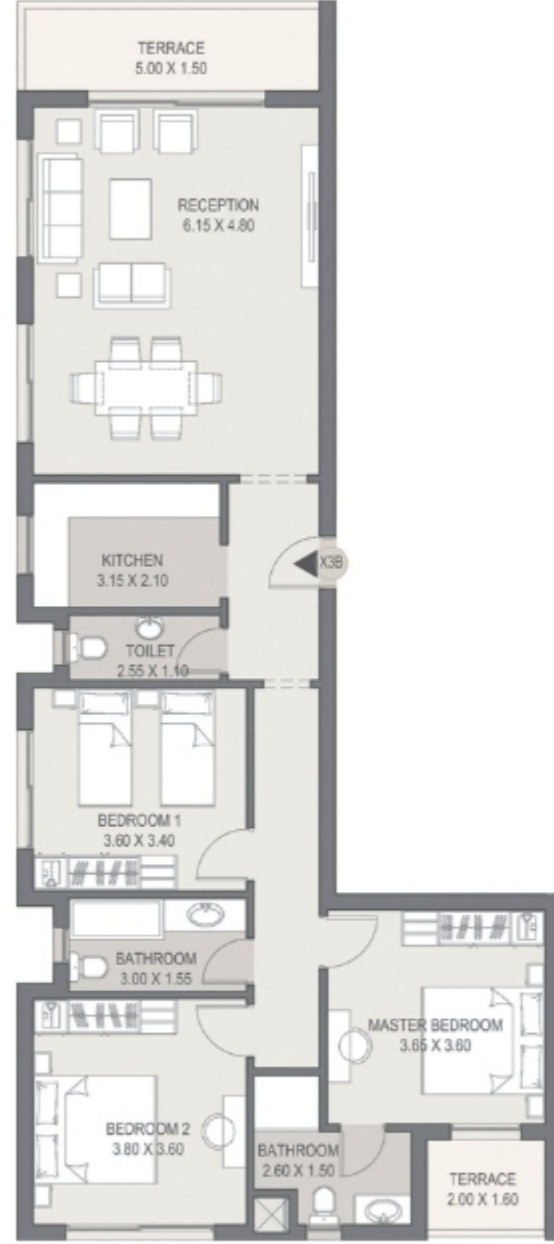
الدور المتكرر X3A

المساحة الكلية ١٥٦,٧٧ م^٢

٦,١٥ × ٤,٨٠	استقبال
٣,٦٥ × ٣,٦٠	غرفة نوم رئيسية
٢,١٠ × ١,٥٠	حمام الغرفة الرئيسية
٢,٠٠ × ١,٦٠	تراس الغرفة الرئيسية
٣,٦٠ × ٣,٤٠	غرفة نوم ١
٣,٨٠ × ٣,٦٠	غرفة نوم ٢
٣,٠٠ × ١,٥٥	حمام
٢,٥٥ × ١,١٠	حمام ضيوف
٣,١٥ × ٢,١٠	مطبخ
٥,٠٠ × ١,٥٠	تراس



جميع الأبعاد والمساحات المبينة أعلاه مبدئية ولا تشمل العناصر الإنشائية أو الميكانيكية المطلوبة لتنفيذ المبنى في العمارة النهائية وتخضع لنسب التحميل بما لا يتعدى شروط العقد النهائي للوحدة.

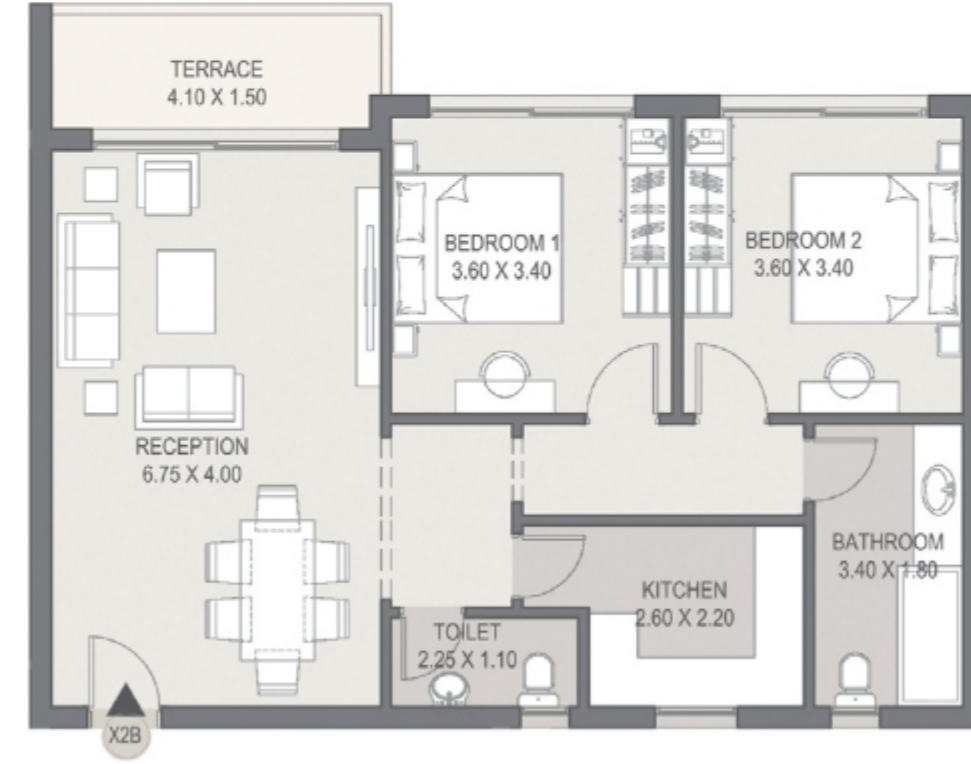


الدور المتكرر X3B

المساحة الكلية ١٥٦,٧٧ م^٢

٦,١٥ × ٤,٨٠	استقبال
٣,٦٥ × ٣,٦٠	غرفة نوم رئيسية
٢,١٠ × ١,٥٠	حمام الغرفة الرئيسية
٢,٠٠ × ١,٦٠	تراس الغرفة الرئيسية
٣,٦٠ × ٣,٤٠	غرفة نوم ١
٣,٨٠ × ٣,٦٠	غرفة نوم ٢
٣,٠٠ × ١,٥٥	حمام
٢,٥٥ × ١,١٠	حمام ضيوف
٣,١٥ × ٢,١٠	مطبخ
٥,٠٠ × ١,٥٠	تراس

جميع الأبعاد والمساحات المبينة اعلاه مبدئية ولا تشمل العناصر الانشائية أو الميكانيكية المطلوبة لتنفيذ المبنى في العمارة النهائية وتخضع لنسب التحميل بما لا يتعدى شروط العقد النهائي للوحدة.



الدور المتكرر X2B

المساحة الكلية ١١٠,٣٦ م^٢

٦,٧٥ × ٤,٠٠	استقبال
٣,٦٠ × ٣,٤٠	غرفة نوم ١
٣,٦٠ × ٣,٤٠	غرفة نوم ٢
٣,٤٠ × ١,٨٠	حمام
١,١٠ × ٢,٢٥	حمام ضيوف
٢,٢٠ × ٢,١٠	مطبخ
٤,١٠ × ١,٥٠	تراس

جميع الأبعاد والمساحات المبينة اعلاه مبدئية ولا تشمل العناصر الانشائية أو الميكانيكية المطلوبة لتنفيذ المبنى في العمارة النهائية وتخضع لنسب التحميل بما لا يتعدى شروط العقد النهائي للوحدة.



16750

madinetmasr.com

مقر الشركة: ٤ ش يوسف عباس، المنطقة الثانية – مدينة نصر، القاهرة، مصر.
مكتب المبيعات: طريق القاهرة – السويس امتداد شارع الثورة أمام مطار القاهرة الدولي.